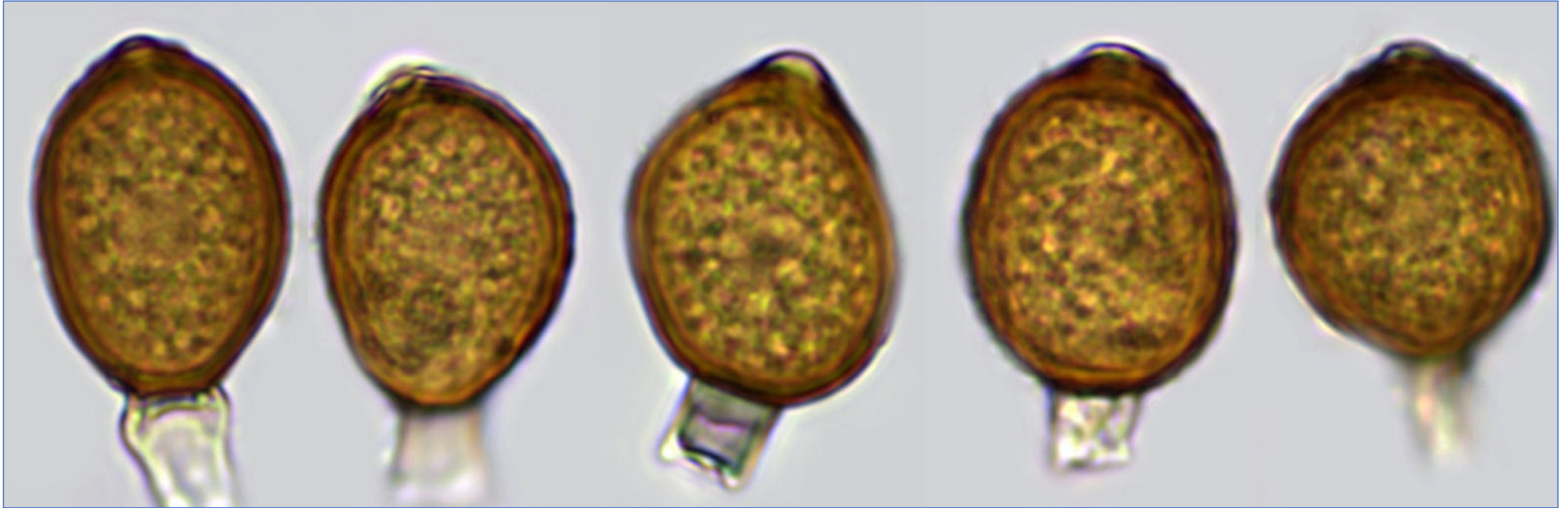


Uromyces striatus* sur *Medicago lupulina
Fiche conçue et réalisée par Daniel Deschuyteneer

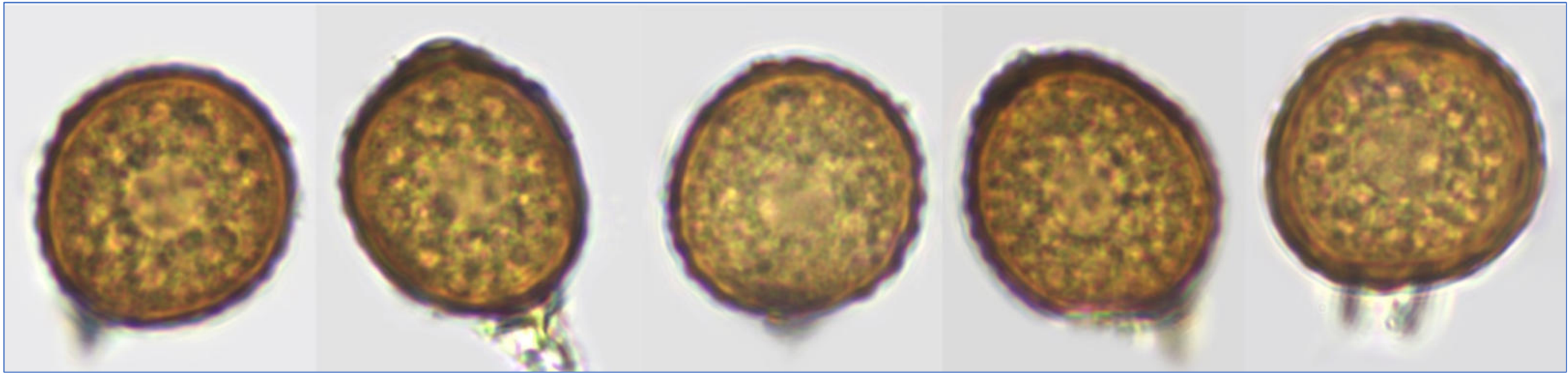




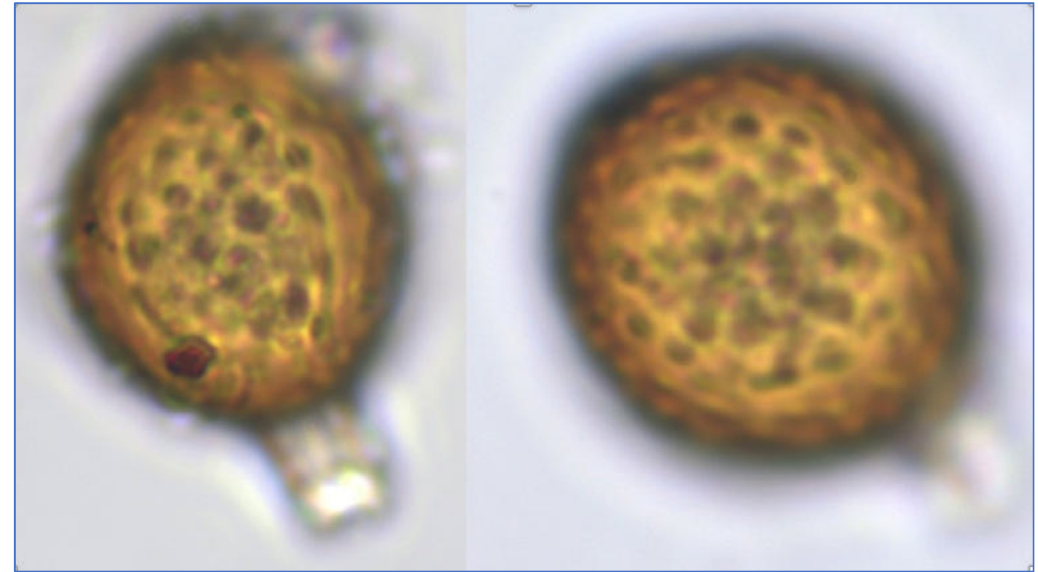
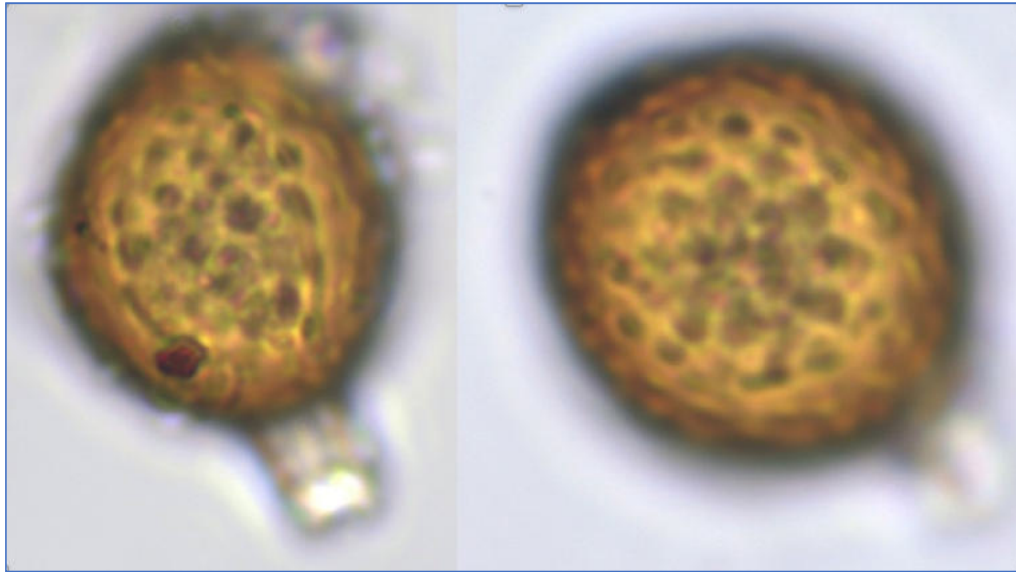


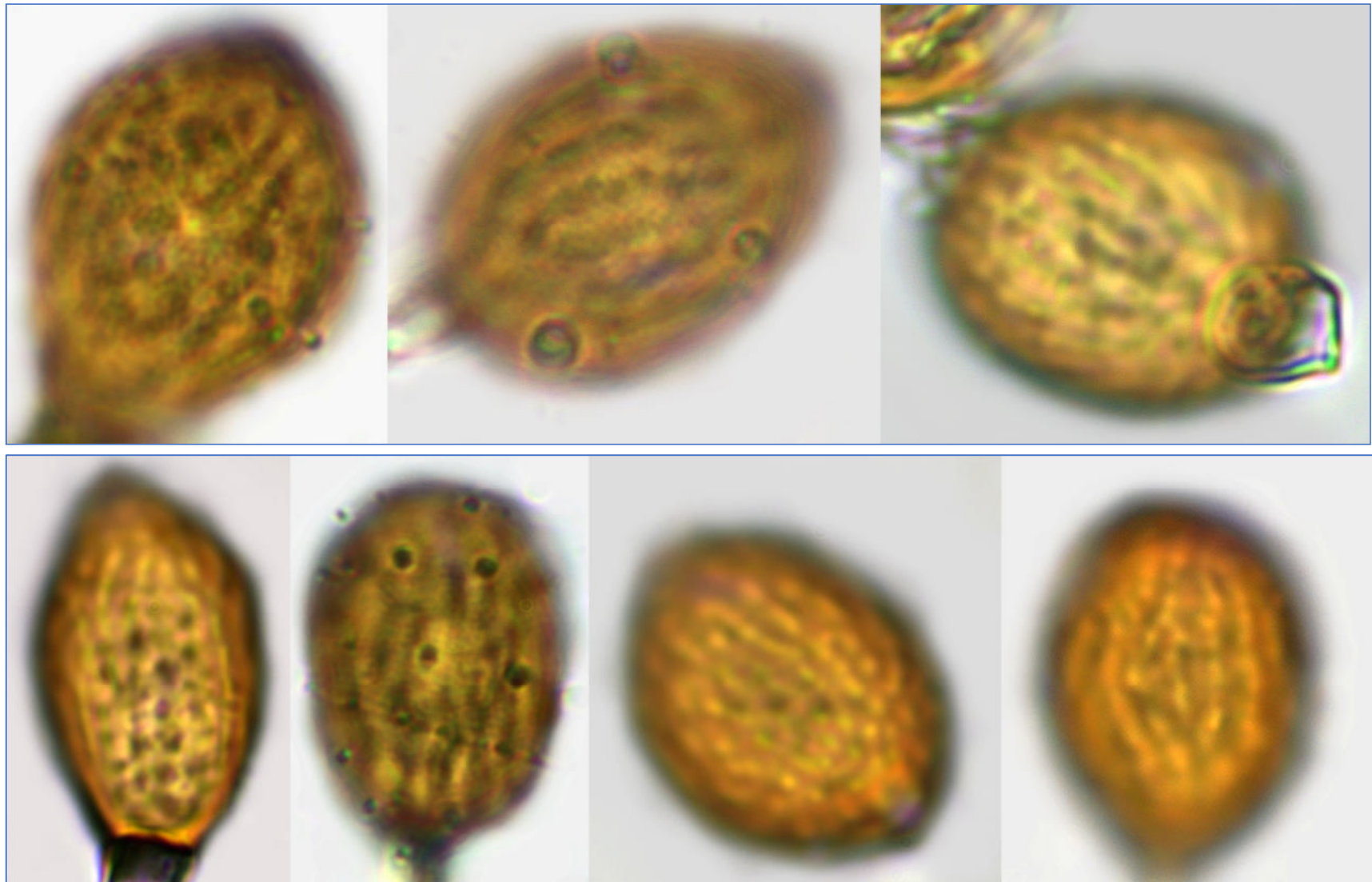
Ceci est l'aspect habituel. Les téléutospores uniloculées coiffées d'une lentille apicale semblent lisses.

(19,5)20-**21,5**-23(23,2) × (15)15,7-**16,7**-17,8 (18,8) μm



En manipulant délicatement la vis micrométrique il est possible de mettre en évidence les verrues pariétales mais ceci n'est pas encore suffisant pour identifier correctement l'espèce.





Seul un examen extrêmement attentif, se focalisant sur la recherche de striations longitudinales, dans diverses incidences va permettre de mettre en évidence les côtes longitudinales formées par les verrues pariétales .