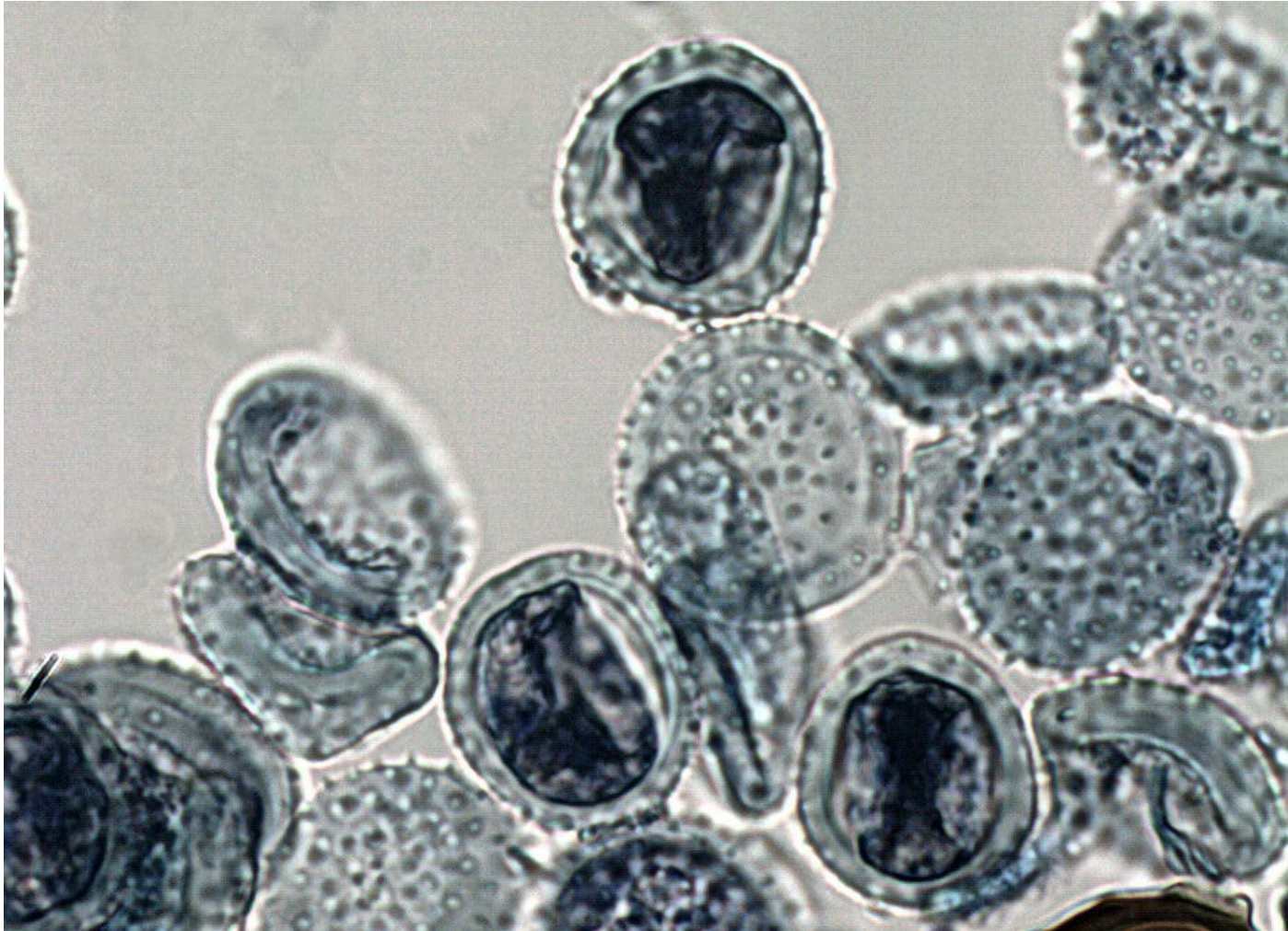


Stades II & III de *Triphragmium ulmariae* sur *Filipendula ulmaria*

Préparation n° 1932 (01/01/2018) de A. Vanderweyen – Photos et fiche : Marcel Lecomte



La littérature signale la présence d'urédospores primaires (23-28 x 18-21  $\mu\text{m}$  à paroi épaisse de 2-3  $\mu\text{m}$ ) et secondaires (20-30 x 18-25  $\mu\text{m}$ , à paroi épaisse de 1,5-2  $\mu\text{m}$ )

**Téleutospores 3-loculées ; 30-50 x 24-42  $\mu\text{m}$ .  
Les urédospores sont finement épineuses.**









**On peut noter de temps en temps la présence de téléutospores 2-loculées qui sont des formes aberrantes .**

