

NOM	<i>Tranzschelia pruni-spinosae</i> (Pers.) Diet.	
Synonymes	<i>Aecidium punctatum</i> Pers. (stade écidien)	
Hôte A	<i>Anemone</i> et <i>Thalictrum</i> sp.	
hôte B	<i>Prunus domestica</i> L. ou <i>Prunus</i> X (cultivar)	
stade II	urédies (sores)	hypophylles, déhiscentes, punctiformes, de couleur brun roux
	urédospores	Forme 1 : ovoïdes ou piriformes, à apex très épaissi ; 20-38 x 10-20 µm ; spinuleuses à spiculées
		Forme 2 : globuleuses ; 12-25 µm de diamètre
stade III	sores	hypophylles, déhiscents, punctiformes, de couleur châtain très foncé, pulvérulents
	téleospores	À paroi verruqueuse, brun roux, épaisse ; 30-45 x 18-25 µm
Récoltes :	Fetye (TURQUIE), sur <i>Prunus</i> (cultivar) juin/2005, leg. Daniel DESCHUYTENEER	



Anemone ranunculoides L. (photo F. Draye)



Anemone pulsatilla L. (photo Marc Paquay)



Hôtes A : diverses anémones : *Anemone sylvestris* L. (photo Marcel LECOMTE)



ou *Thalictrum* sp. (ici, *aquilegifolium* L.)



Hôte B : Prunus sp. en fruits



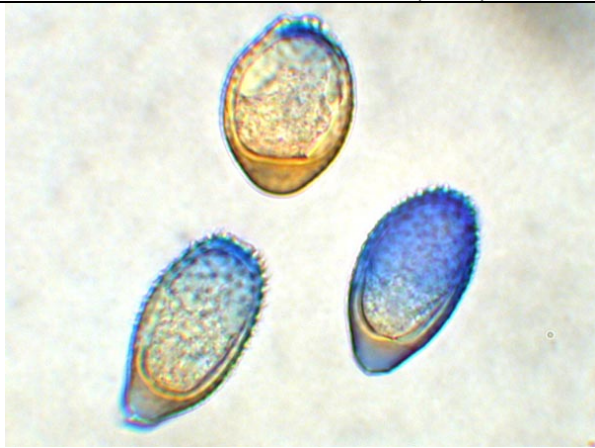
↑ Feuilles infectées (S II) avec urédosores punctiformes, de couleur brun roux ↑



↑ Feuilles infectées (S III)



↓ Urédospores de forme 1 ↑



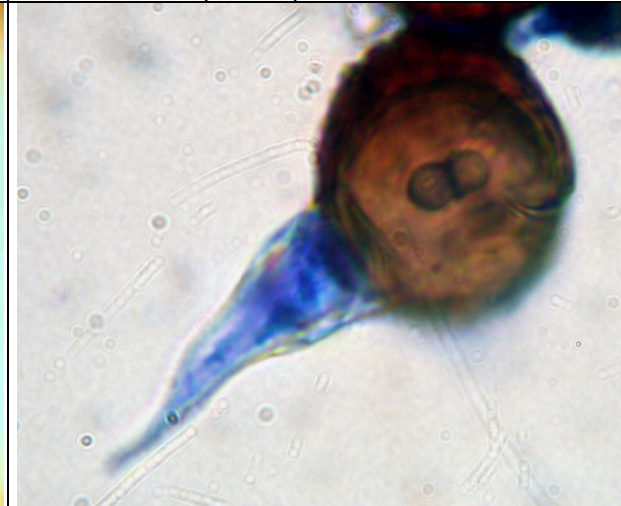
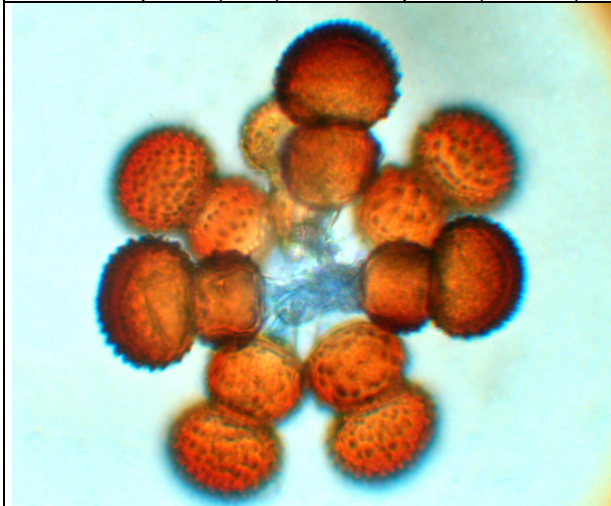
Urédospores échinulées, de forme 1 : la paroi est épaisse, avec en outre, un apex plus épaissi



Téleutospores (à G.) et uredospores (à droite)



Téleutospores épineuses 2-loculées



Téleutospores fortement rétrécies entre les 2 locules, ce qui crée une zone de rupture fragile ; les 2 cellules se séparent souvent et donnent l'impression d'avoir à faire à des mésospores
Sauf mention ponctuelle, toutes les photos de cette fiche ont été réalisées par Daniel DESCHUYTENEER