

NOM	<i>Puccinia malvacearum</i> Mont.	
Hôtes	<i>Malva rotundifolia</i> L. (= <i>M. neglecta</i> Wallr.) → Mauve <i>Althaea rosea</i> Cav. → rose trémière	
stade III	téleutospores	Téleutospores à paroi lisse, brun pâle, à apex plus coloré ; épaisseur 5 – 10 µm ; taille : 15-25 x 40-70 µm
Récoltes :	<ul style="list-style-type: none"> <li>• PERWEZ (B.-1360), sur Malva, 03/05/2005, leg. Jules Wilmet</li> <li>• PERWEZ (B.-1360), sur rose trémière, 03/05/2005, leg. Jules Wilmet</li> <li>• COGNELEE/NAMUR (B.-5022) sur rose trémière, 22/05/2008 – très commune sur tous mes plants, chaque année</li> </ul>	

### ATTENTION !

Le cycle de cette rouille est réduit au téliospores (téleutospores), donc sur *Malva* on rencontre de très jeunes pustules dans lesquelles les téliospores ne sont pas encore formées. (Guy DURRIEU)

Sores hypophylles, qu'on peut rencontrer sur pétiole, tige, calice, surface du fruit, en pustules orangées souvent cernées de violet, puis en bourrelets saillants (arrondis ou ovales), brun châtain et compacts, de 0,2 à 0,3 mm de diamètre.

La « naissance » des basides peut être provoquée en plaçant les téleutospores au réfrigérateur durant quelques jours.....

Peut se rencontrer aussi sur *Malva alcea* L. ; *M. moschata* L. ; *M. nicaeensis* All. ; *M. parviflora* L. ; *M. sylvestris* L.



Hôte : *Malva rotundifolia* L.



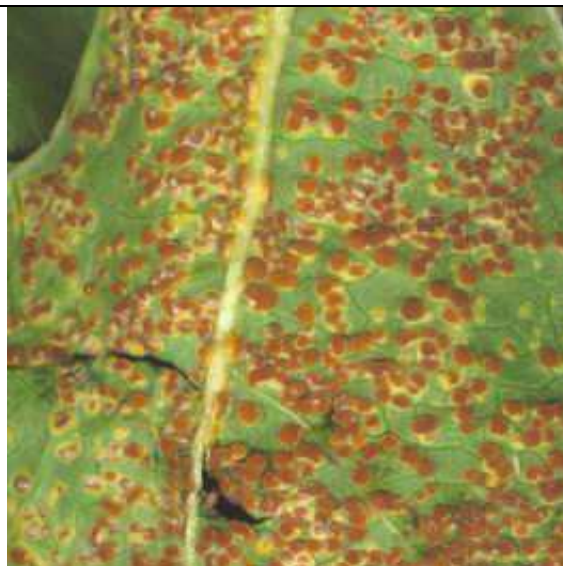
Malva sp. : cultivar dans jardin à BEEZ (5000 – Namur)



Télies sur face inférieure de la feuille



Détail des télies







Hôte : *Althaea rosea* Cav.

Téleutospores et télies sur *A. rosea* Cav.



face inférieure de feuille



face supérieure de feuille



face inférieure de feuille



face supérieure de feuille

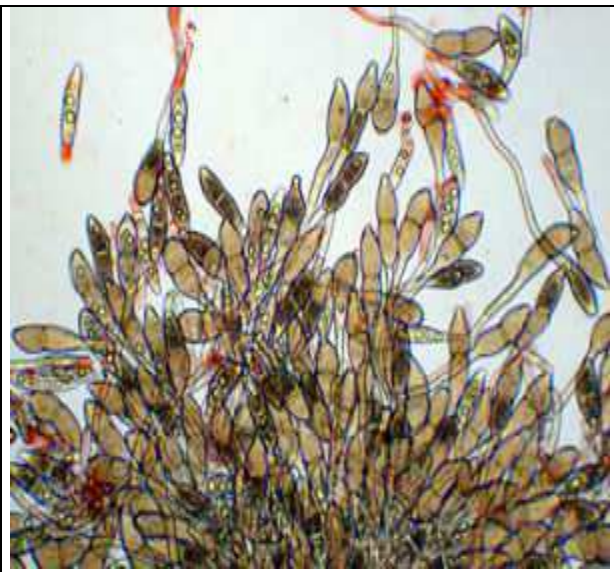
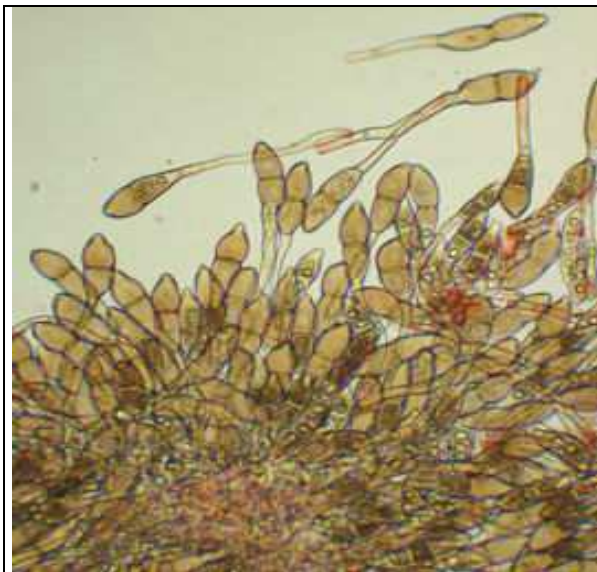




face inférieure de feuille

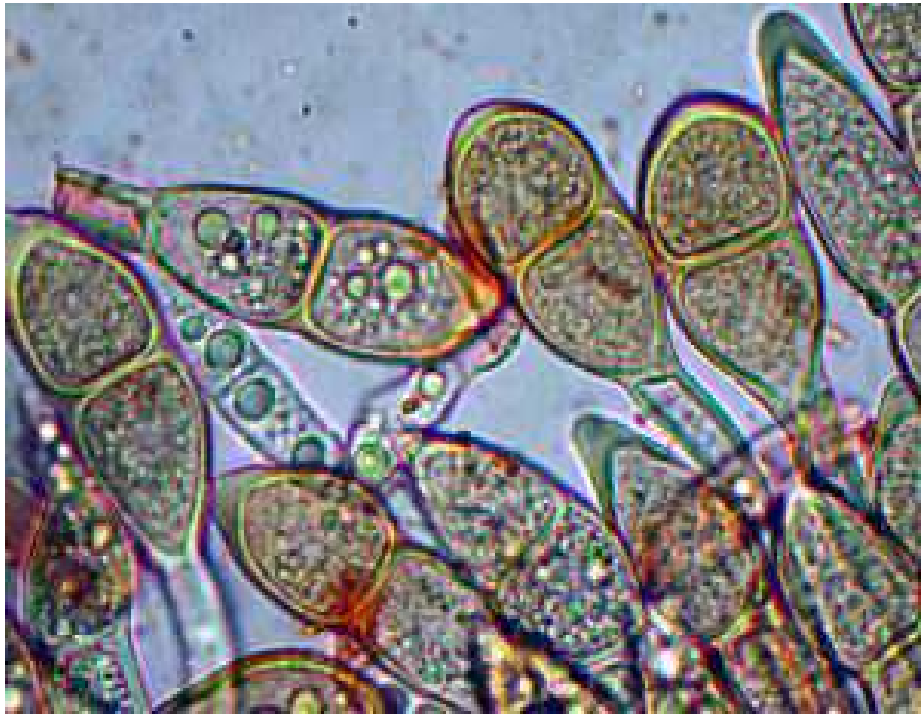


face supérieure de feuille



↓ ↑ rouge Congo SDS ; objectif x10 ↑





Coloration rouge Congo SDS (photos Marcel Lecomte)