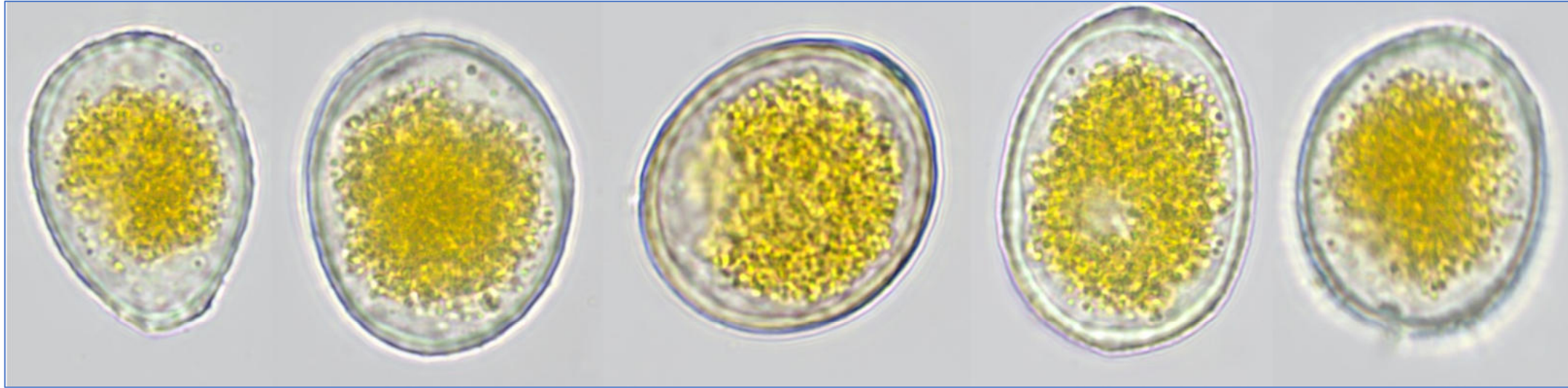
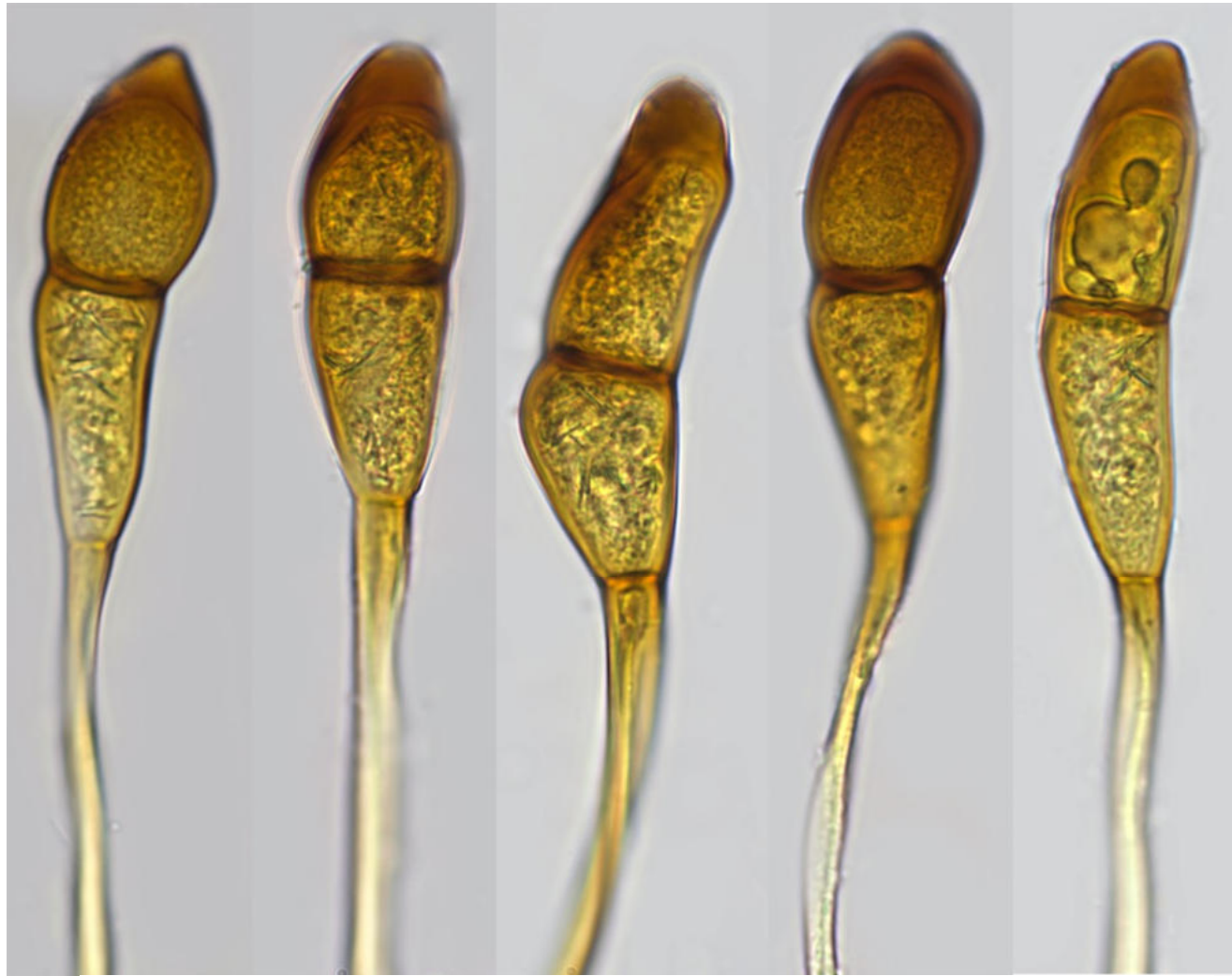


Puccinia graminis* sur *Triticum aestivum
Fiche conçue et réalisée par Daniel Deschuyteneer





$(21,2)23,3-25-26,9(29,8) \times (17,6)18,3-21,3-23,6 (24,1) \mu\text{m}$



(39,6)40,8-52,7-61,5(69,9) × (10,1)11,6-14-16,5 17,8) μm

Espèce très facile à identifier avec de longues téléutospores, dont l'apex est nettement épaissi et qui conserve un très long pédicule jaunâtre caractéristique.

