

NOM	<i>Melampsorella symphyti</i> (DC.) Bubak	
Hôte A	<i>Abies alba</i> Mill. (= <i>A. pectinata</i> – sapin pectiné)	
stade I	écidies	sur les aiguilles de sapin
hôte B	<i>Symphytum officinale</i> L. (grande consoude – consoude officinale), qui est une plante des sols riches et bien humides ; famille des Boraginaceae, à limbe très poilu	
stade II	urédies (sores)	petites, très nombreuses, couvrant toute la face inférieure du limbe ; d'abord fermées et recouvertes par l'épiderme, et par un péri-dium en calotte, puis pulvérulentes, orangé vif. Mycélium urédosporigène persistant dans la souche....
	urédospores	22-32 x 20-26 µm, échinulées
stade III	téleutospores	télie hypophylles, blanchâtres ou rouge brique ; téleutospores unicellulaires, ovoïdes ou subglobuleuses : 11-18 x 9-15 µm
Récoltes :	<ul style="list-style-type: none"> MARCHE-LES-DAMES (B.-5024), sur Consoude, 14/05/2005, leg. & photos Françoise Draye 	



Hôte B : plante in situ



Détail de la fleur



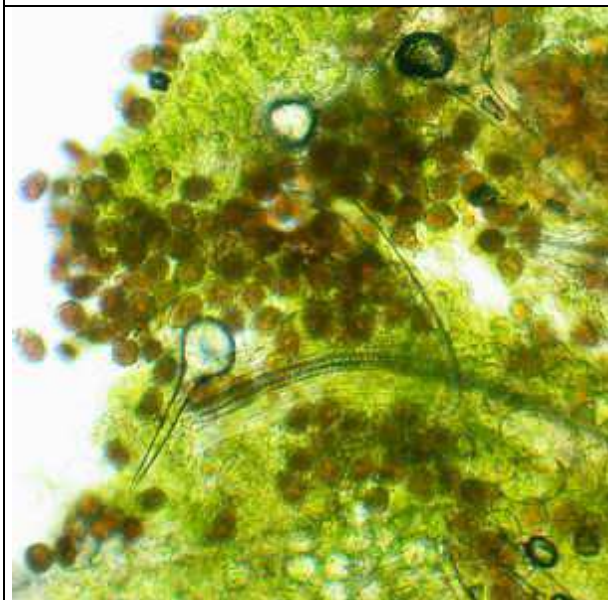
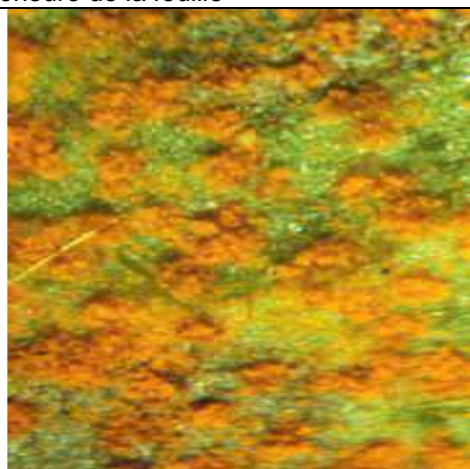
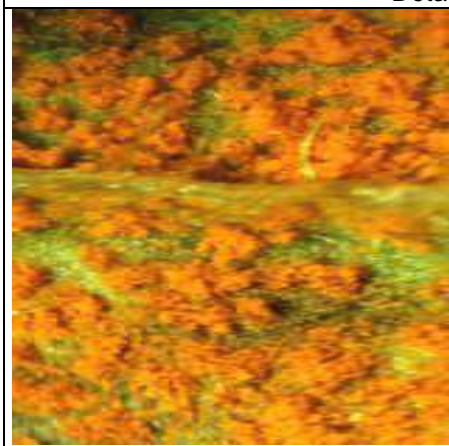
Plante infectée

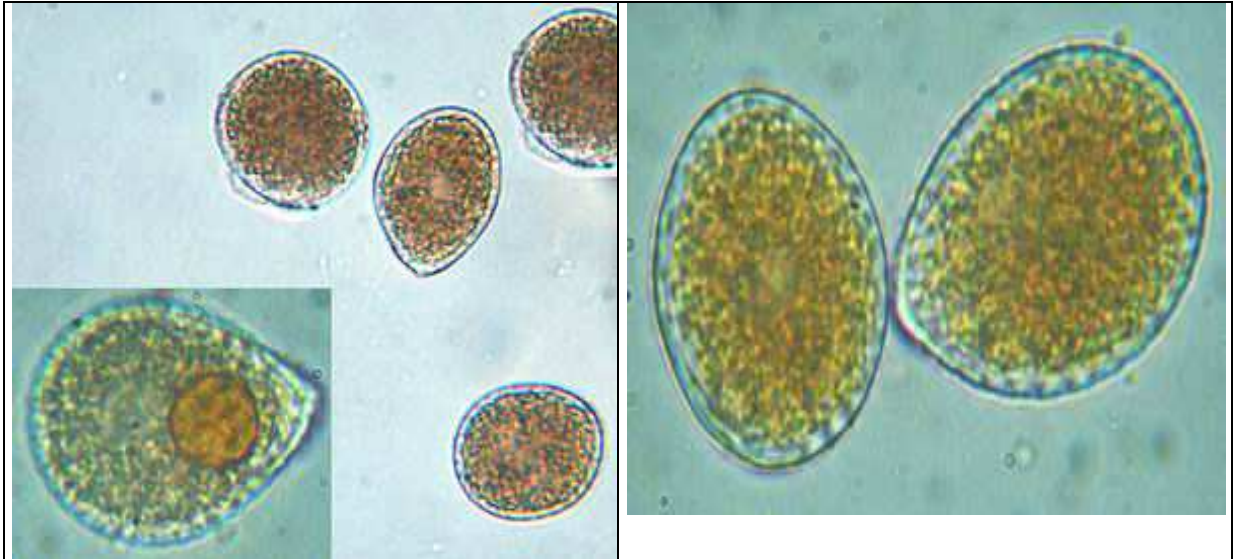


Feuille infectée, recto & verso



Détail de la face inférieure de la feuille





Uredospores