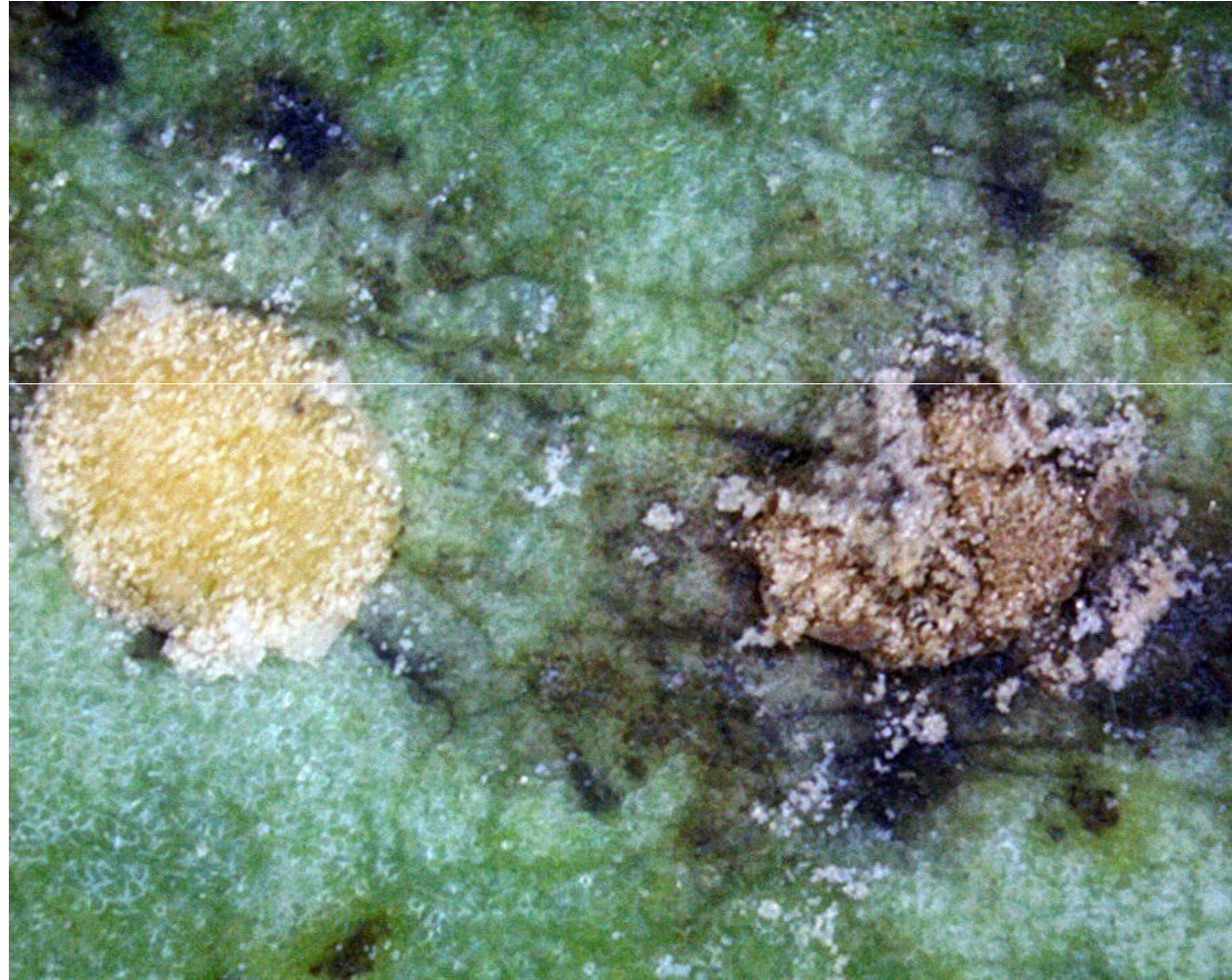
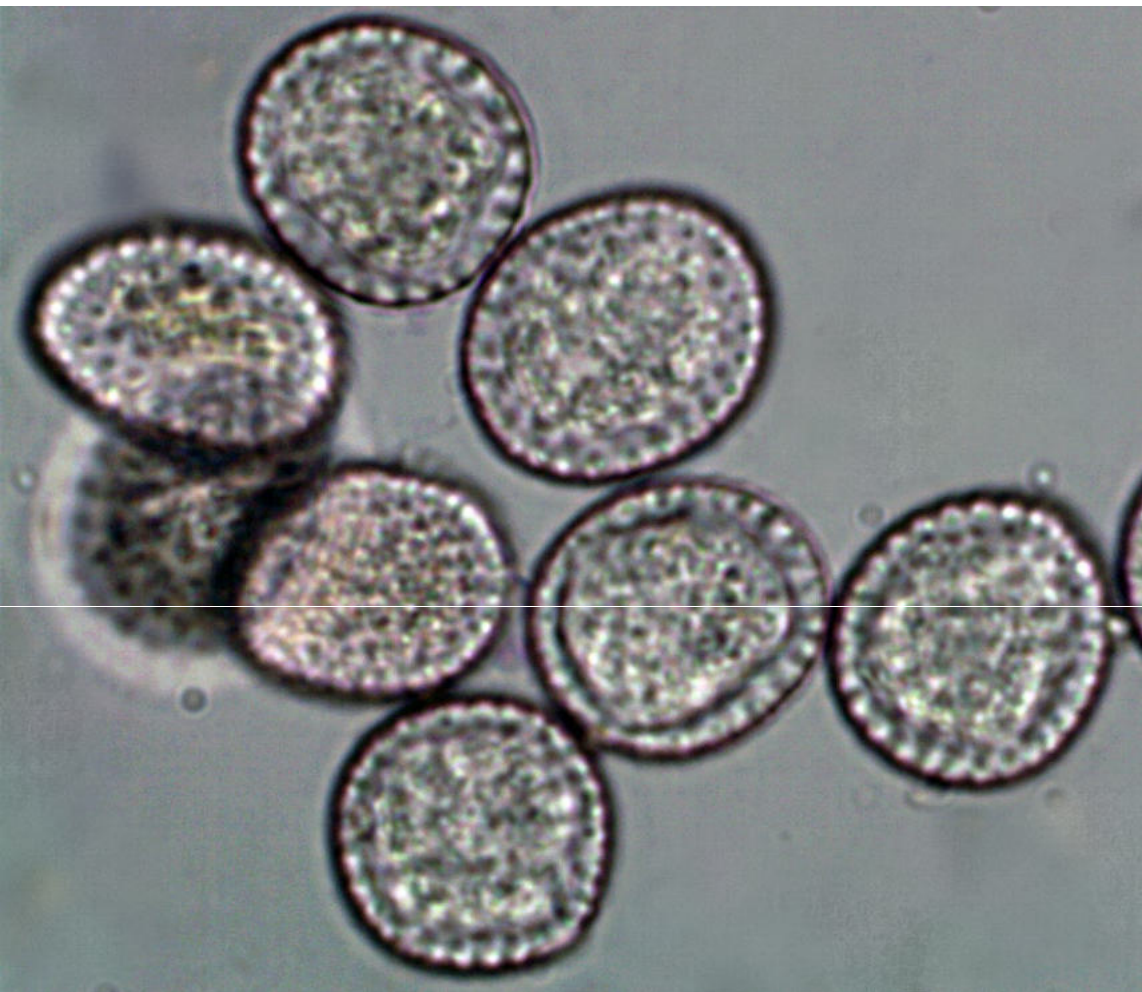


Stade II de *Melampsora euphorbiae-dulcis* sur *Euphorbia lathyris*
Fiche conçue et réalisée par Marcel Lecomte

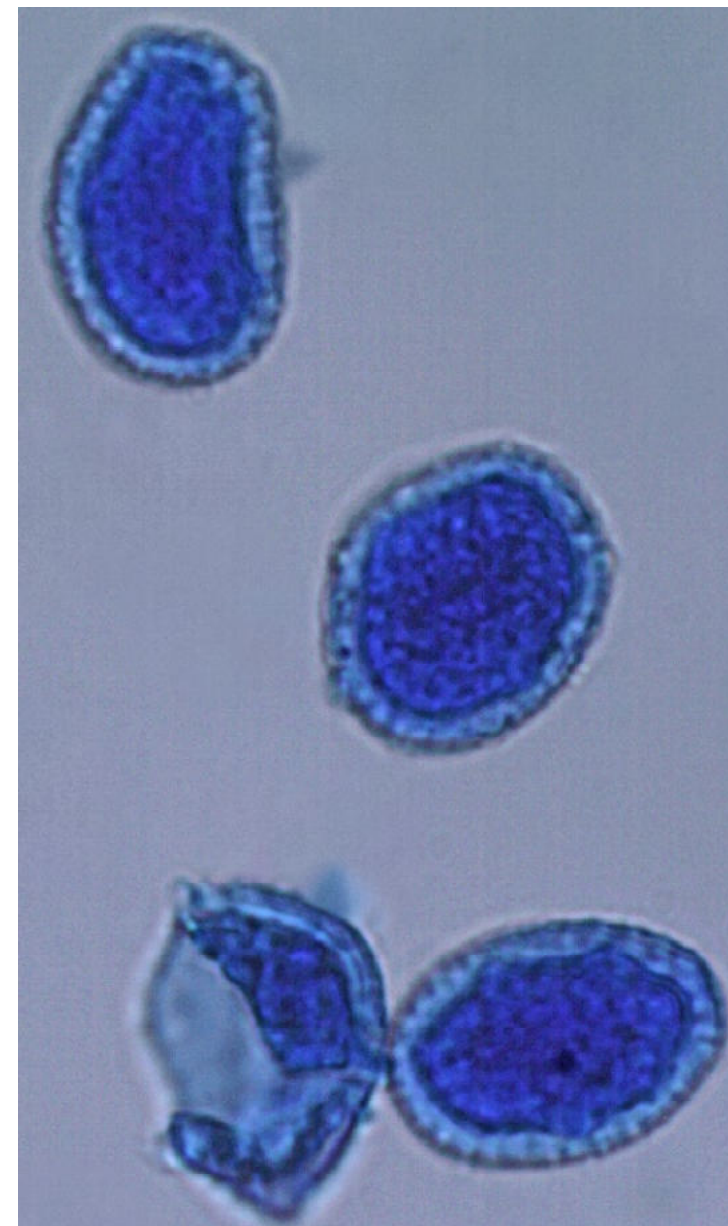


Urédies à divers stades de
maturité





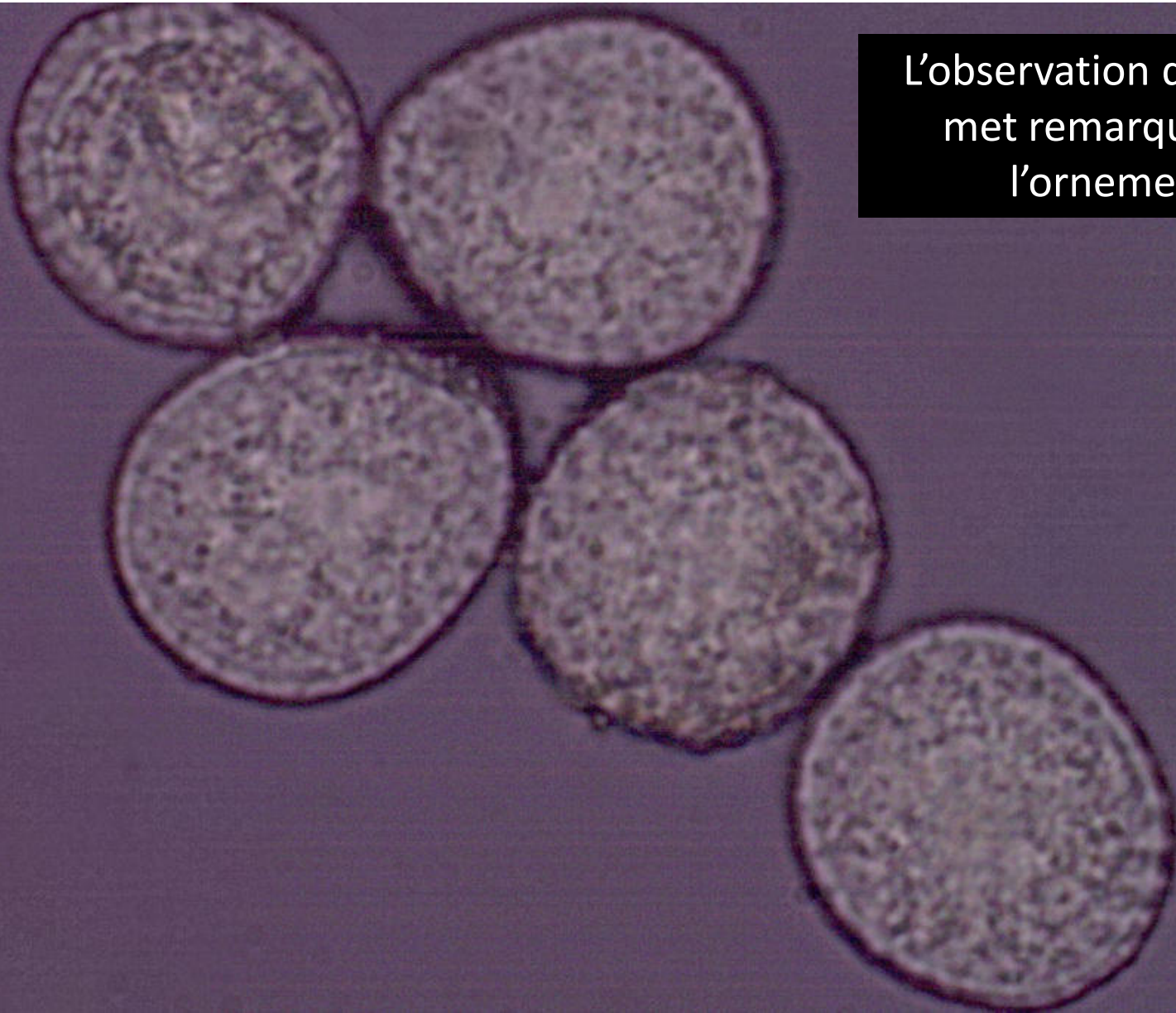
Urédospores : 16-24 x 16-20 μm
Le bleu coton met bien en évidence l'épaisseur de la paroi sporale



Paraphyses capitées ; diamètre de la tête : $14 \times 20 \mu\text{m}$
Noter que sur les urédospores épineuses, on voit encore un lambeau de pédicule



L'observation dans la nigrosine aqueuse met remarquablement en évidence l'ornementation de la spore.





Paraphyses observées dans la
nigrosine aqueuse