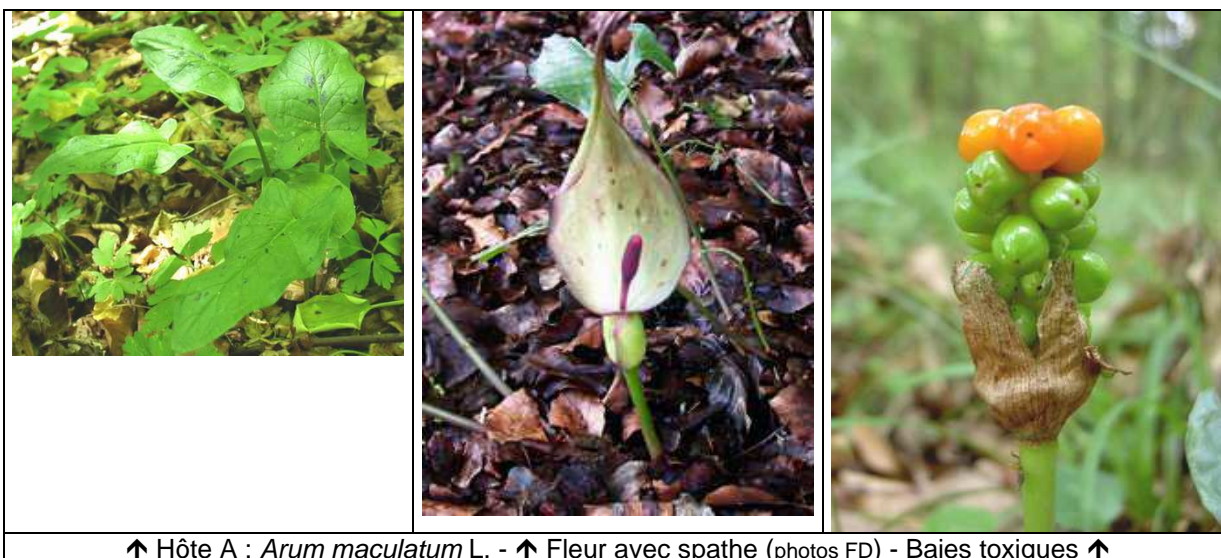


NOM	<i>Aecidium ari</i> Desm.	
Synonymes	<i>Puccinia sessilis</i> Schroet. <i>Puccinia phalaridis</i> Plowr.	
Hôte A	<i>Arum maculatum</i> L. (Gouet tacheté, Pied de Veau)	
stade I	écidies	hypophylles, en amas +/- circulaires
	écidiospores	16,5-18,5 x 18,5-22 µm, de couleur orangée et forme subglobuleuse
hôte B	Graminée Festucoideae : <i>Phalaris arundinacea</i> L. (Baldingère faux roseau), qui est une plante rivulaire des rivières, lacs, étangs	
stade II	urédies (sores)	
	urédospores	
stade III	téleutospores	
Récoltes :	<ul style="list-style-type: none"> VOUVANT (Vendée – Fr.), sur <i>Arum</i>, 29/04/2005, leg. Gilbert Ouvrard MARCHE-LES-DAMES (B.-5024), sur <i>Arum</i>, 07/05/2005, leg. Et la plupart des photos, Françoise Draye 	

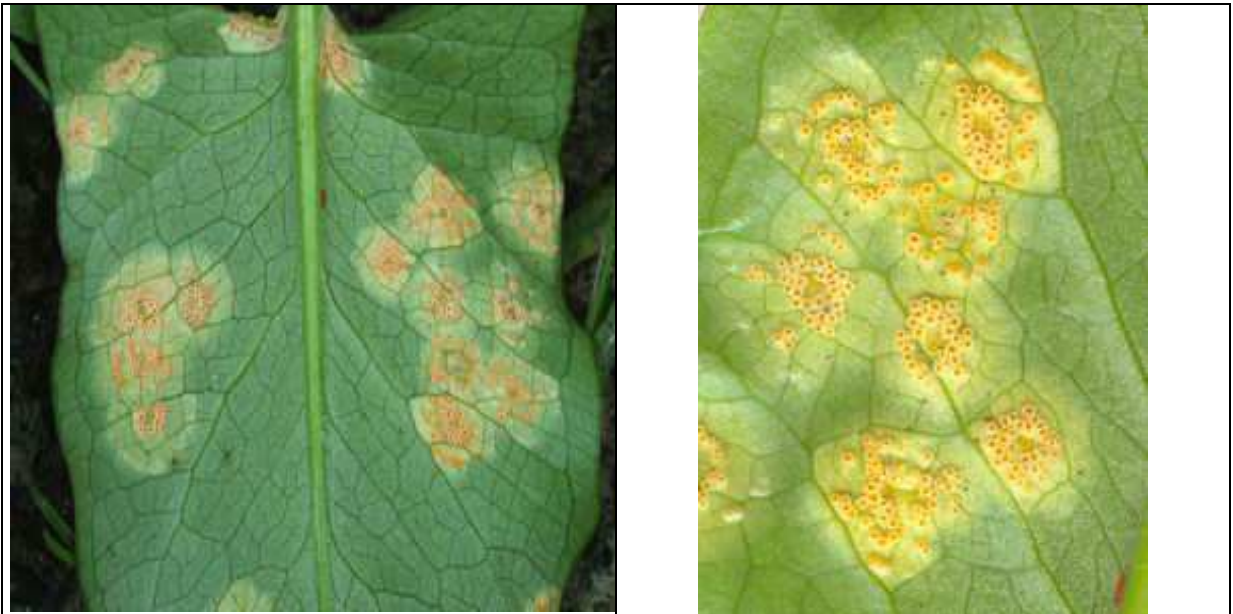
Écidies hypophylles ou sur le pétiole, en groupe désordonné ou plus souvent en série orbiculaire ; écidiospores de 15-26 µm de diamètre ; les stades II & III se passent sur une graminée rivulaire : *Phalaris arundinacea* L.



↑ Hôte A : *Arum maculatum* L. - ↑ Fleur avec spathe (photos FD) - Baies toxiques ↑



↑ *Arum* in situ, Marche-les-Dames - Scan de feuille parasitée (2 faces), FD ↑



↑ Face supérieure de feuille in situ - face inférieure de feuille (photos F. Draye) ↑

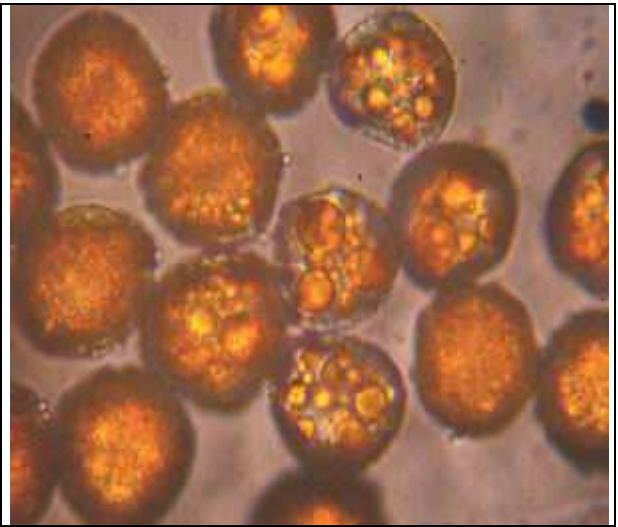


↑ Écidies sur face inférieure de la feuille - Détail des écidies ↑



16,5-18,5 x 18,5-22 μm

↑ écidiospores (photos F. Draye) ↓



Hôte B : *Phalaris arundinacea* L.



In situ, région de Marche-Les-Dames (photo FD)



In situ, vallée de la Lesse, (photo M. Paquay)



détail de l'insertion des feuilles, (photo M. Paquay)



Détail des téléutospores (photo Arthur Vanderweyen)