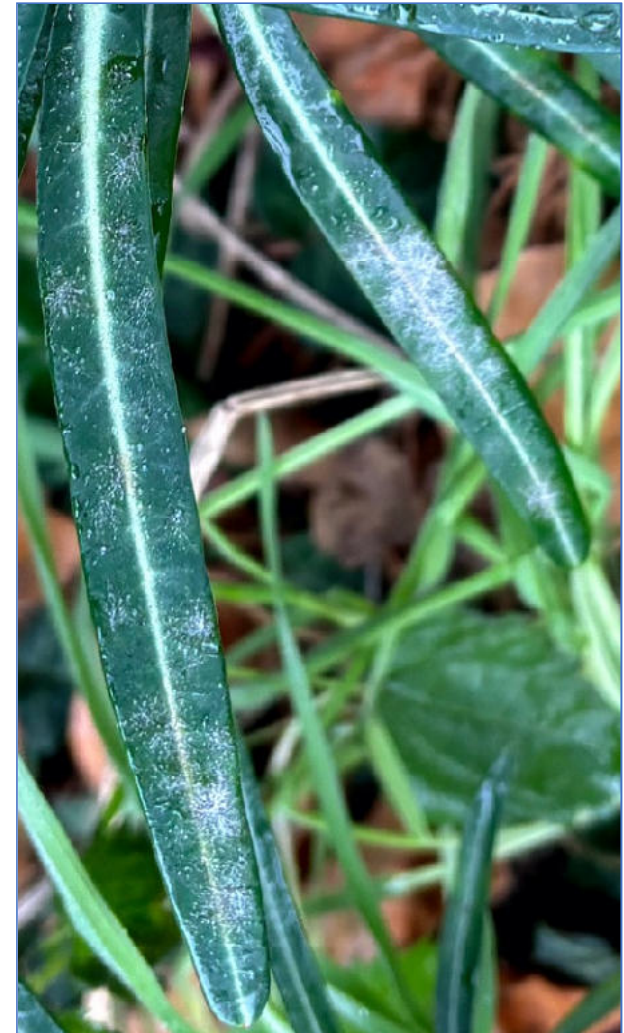
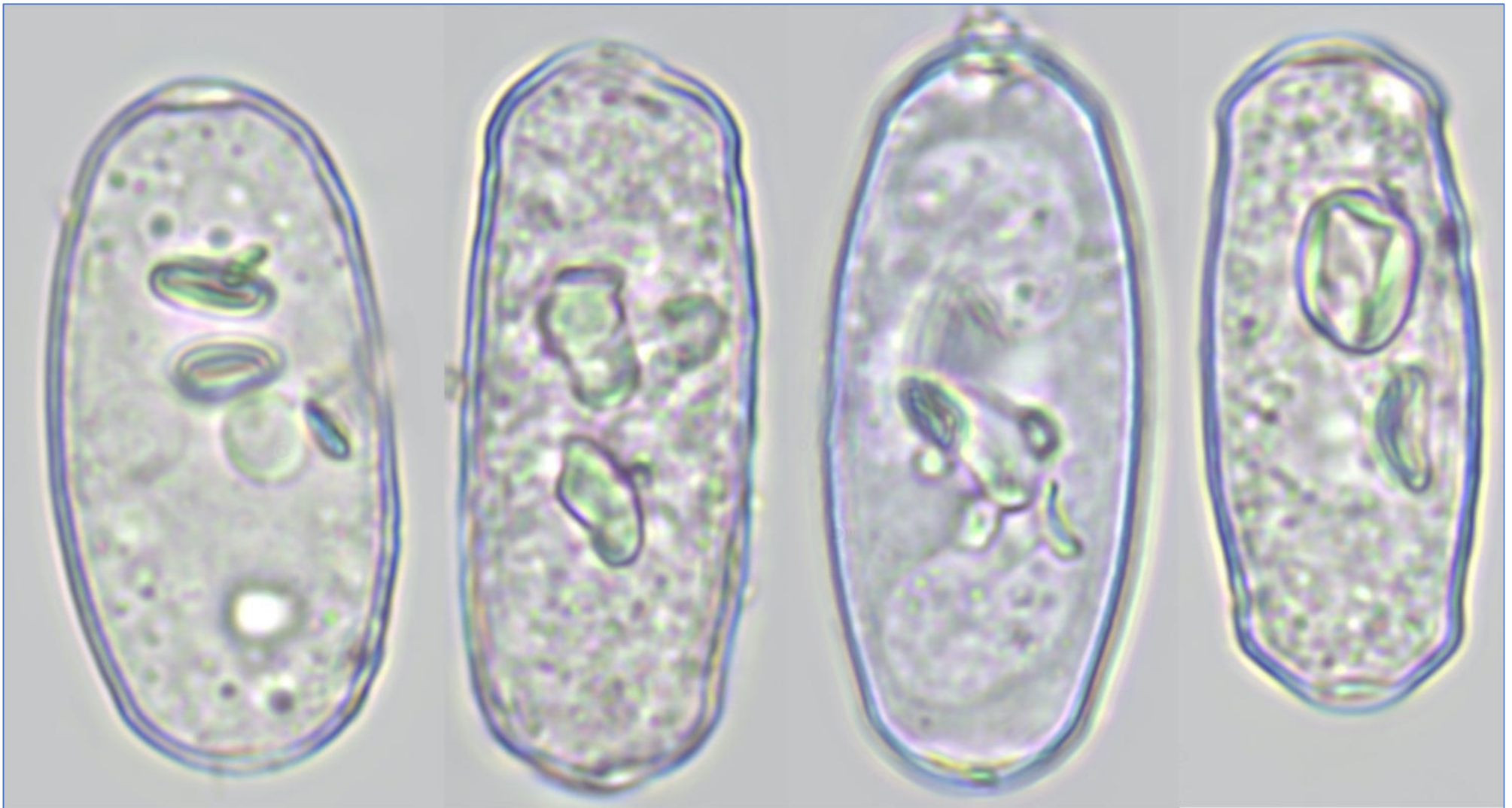


Podosphaera euphorbiae* sur *Euphorbia lathyris
Fiche conçue et réalisée par Daniel Deschuyteneer

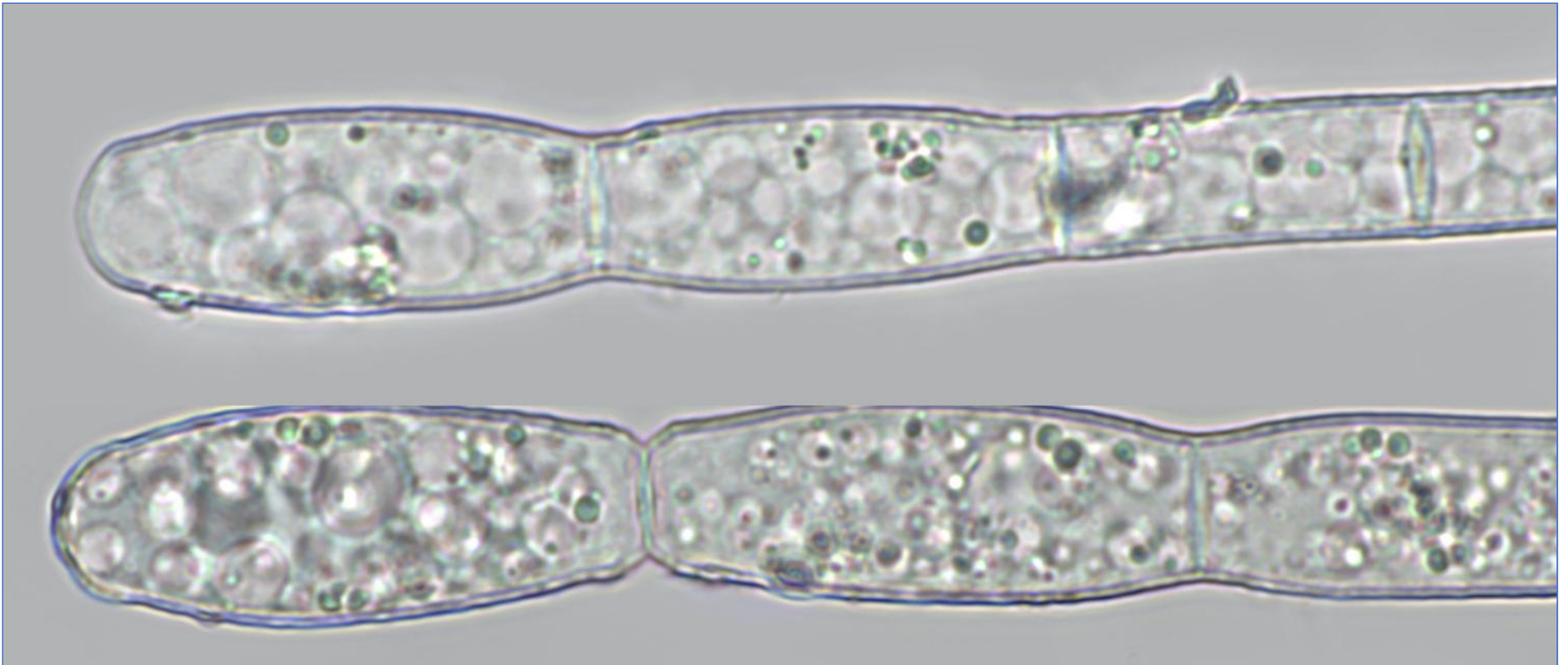




Conidies contenant de nombreux dépôts de fibrosine mesurant :
(27,6)28,9-31,6-34,4(36,3) × (10,9)11,8-12,8-13,4(16) μm



Conidies contenant de nombreux dépôts de fibrosine



Conidiophores à longues chaînes