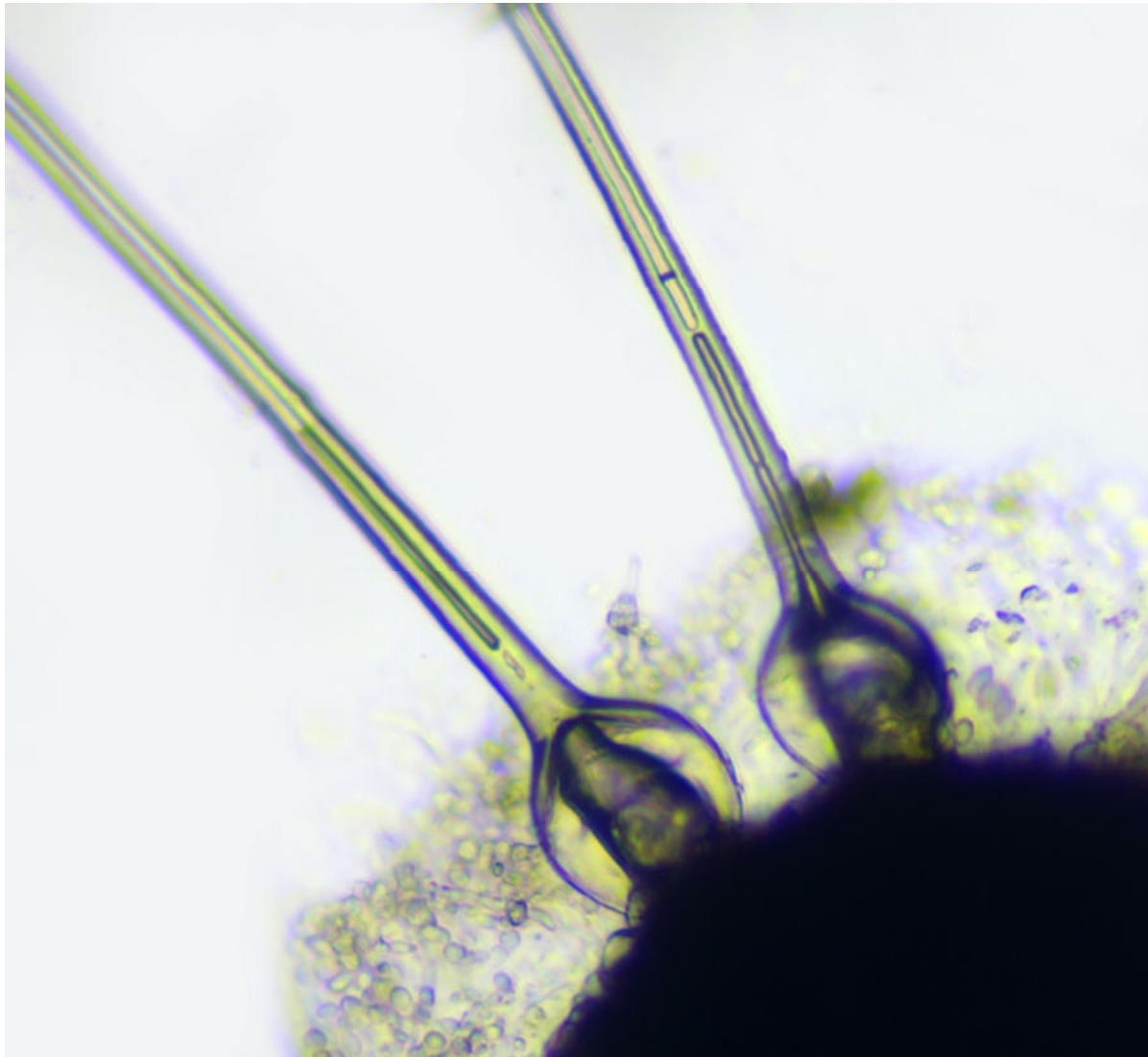


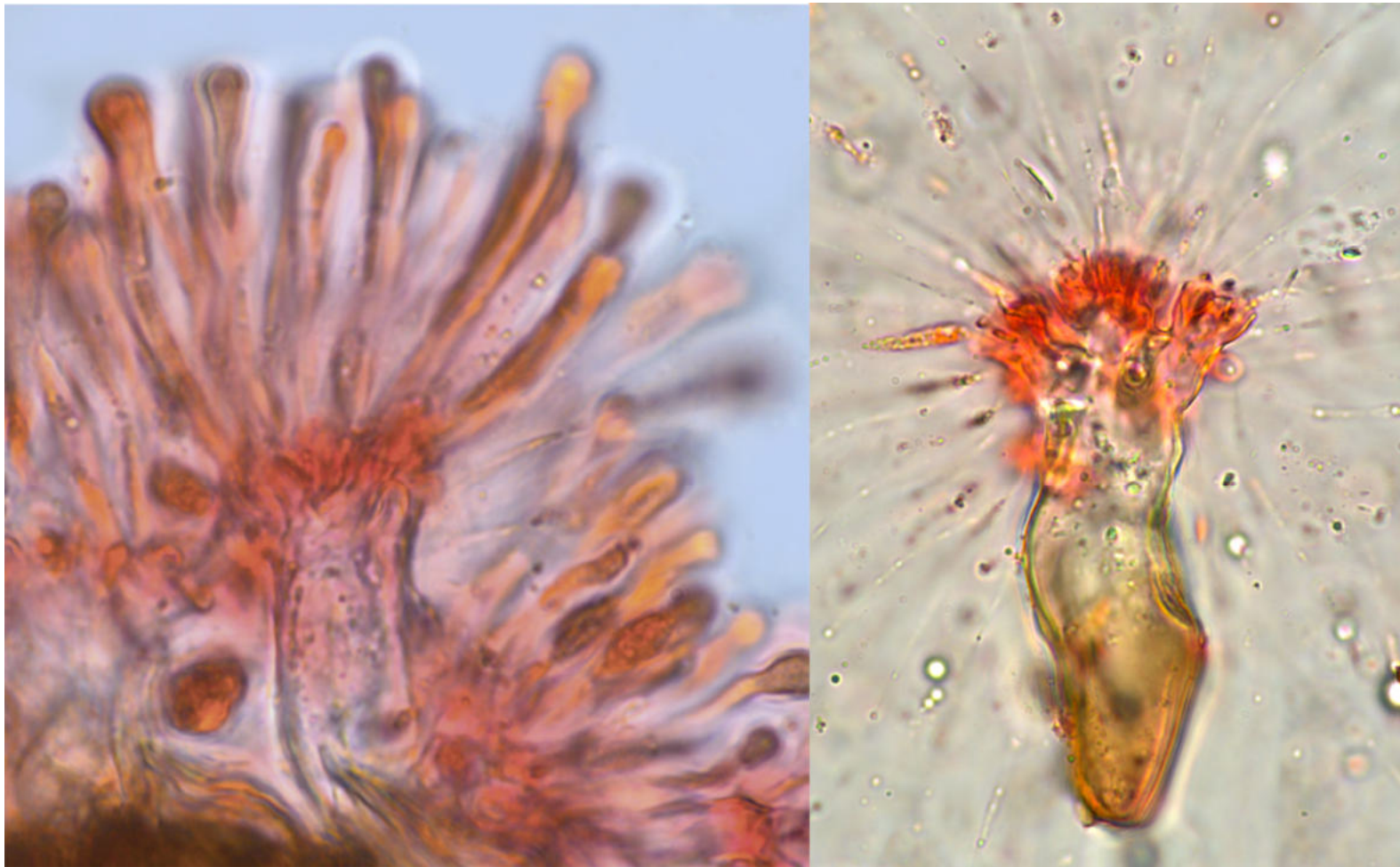
***Phyllactinia guttata* sur *Corylus avellana* (noisetier)**

Fiche conçue et réalisée par Daniel Deschuyteneer & Marcel Lecomte





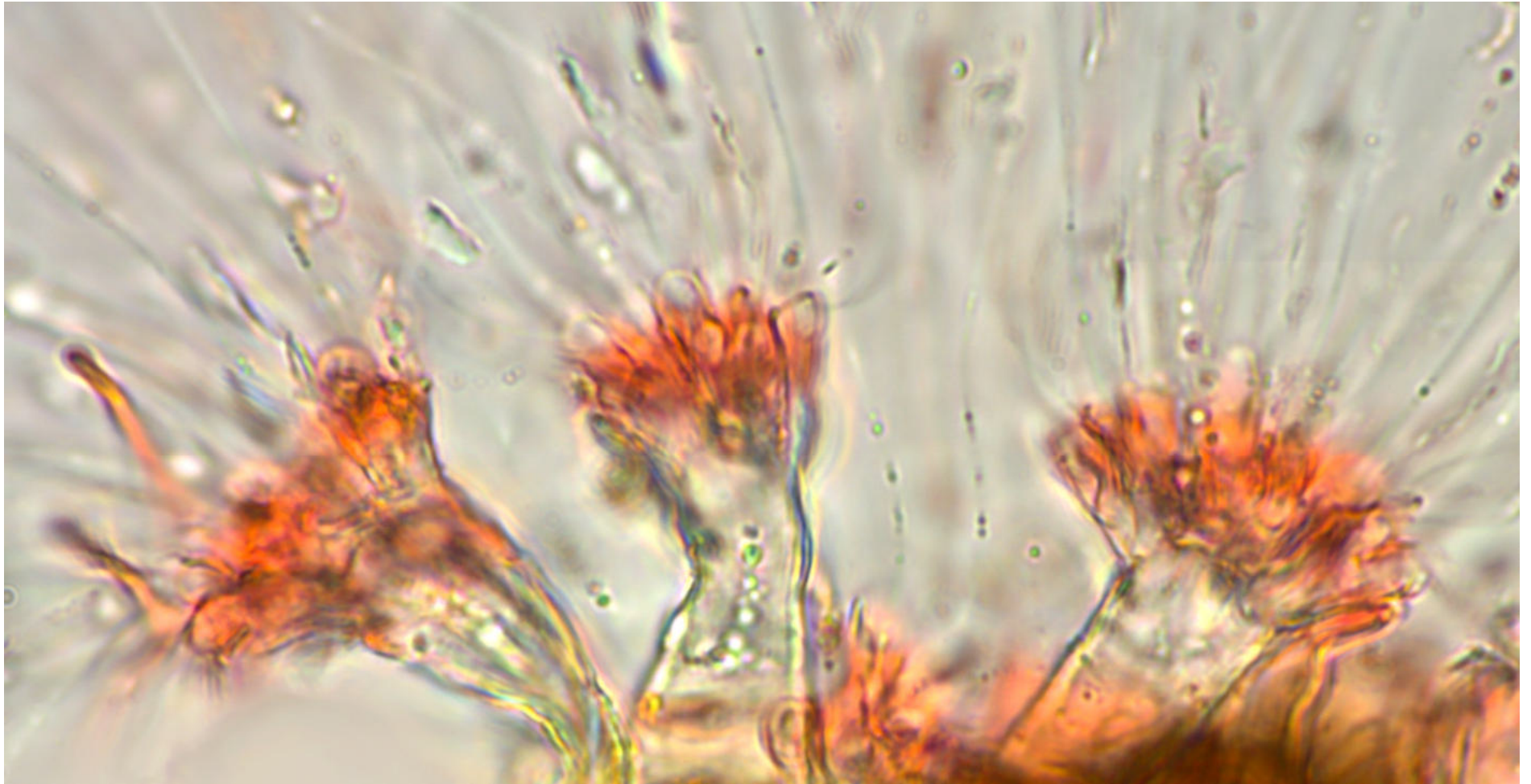
Fulcres aciculaires, bubeux au point d'attache



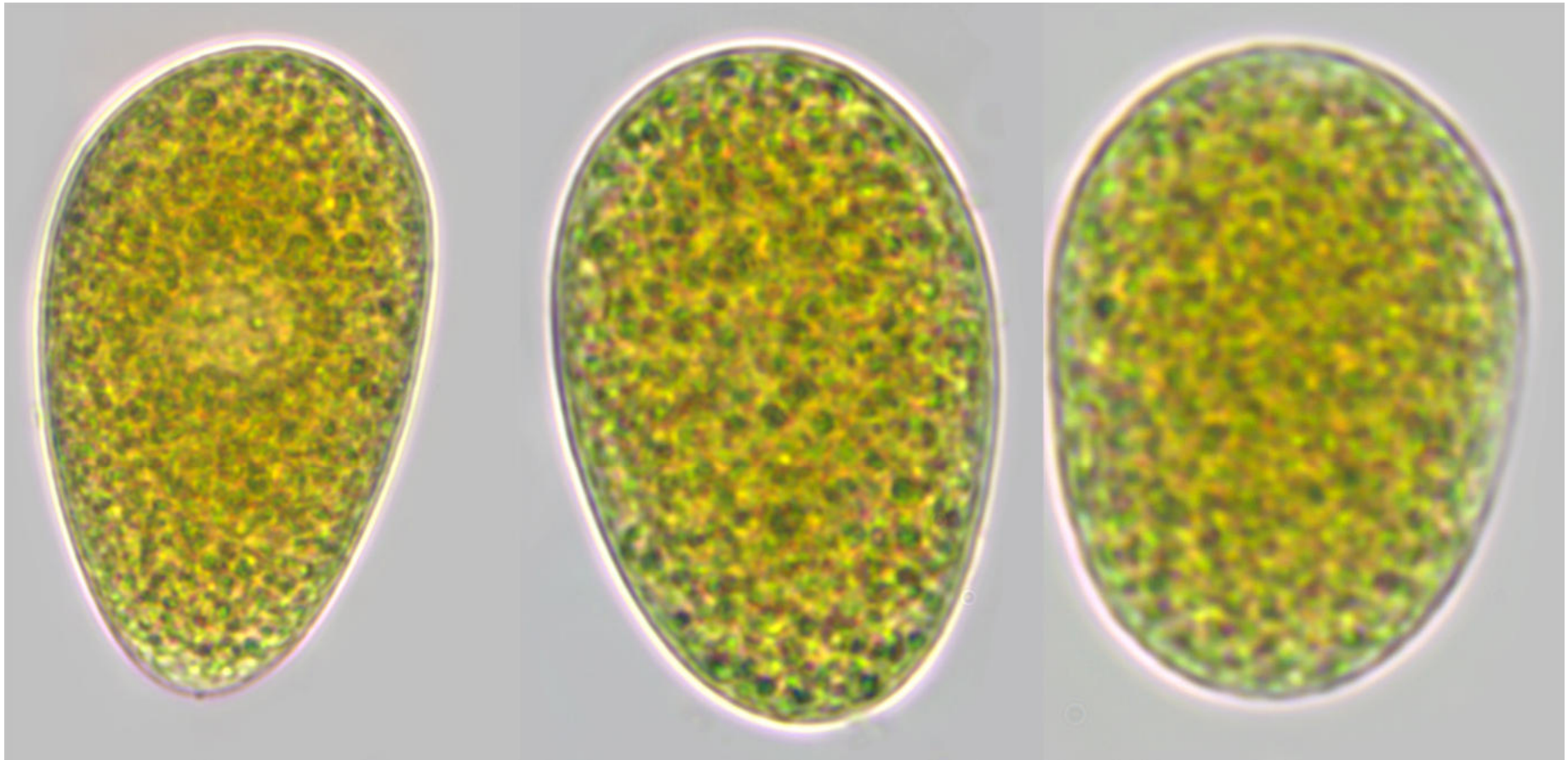
Cellules pénicillées, typiques du genre ***Phyllactinia***



Schéma de cellules pénicillées,
Généré par I.A.



Cellules pénicillées



Ascospores
Conidies non observées

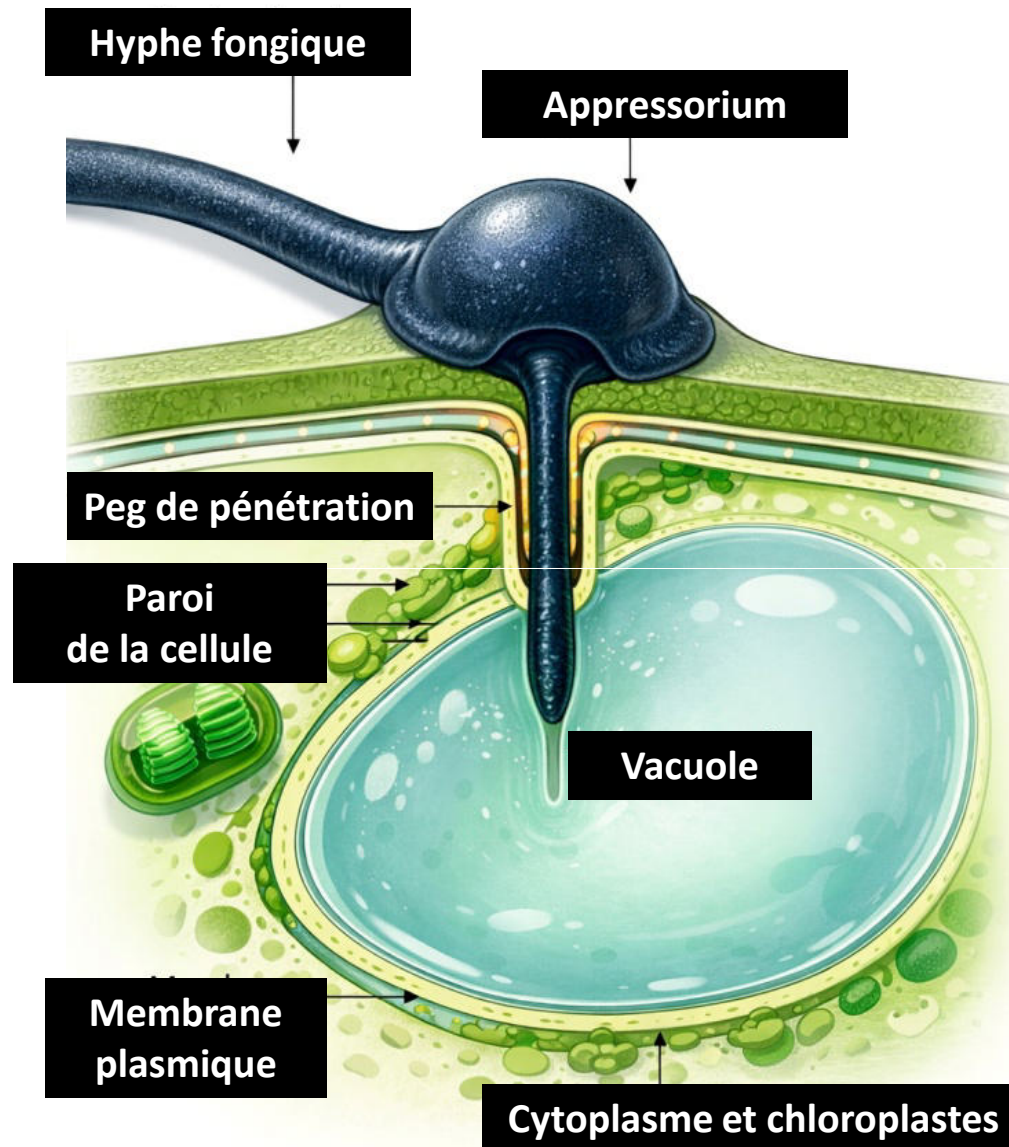


Schéma d'un appressorium pénétrant une cellule végétale. C'est typique des oïdiums qui sont endoparasites et puisent leur nourriture directement dans l'hôte parasité.
Image générée par I.A.