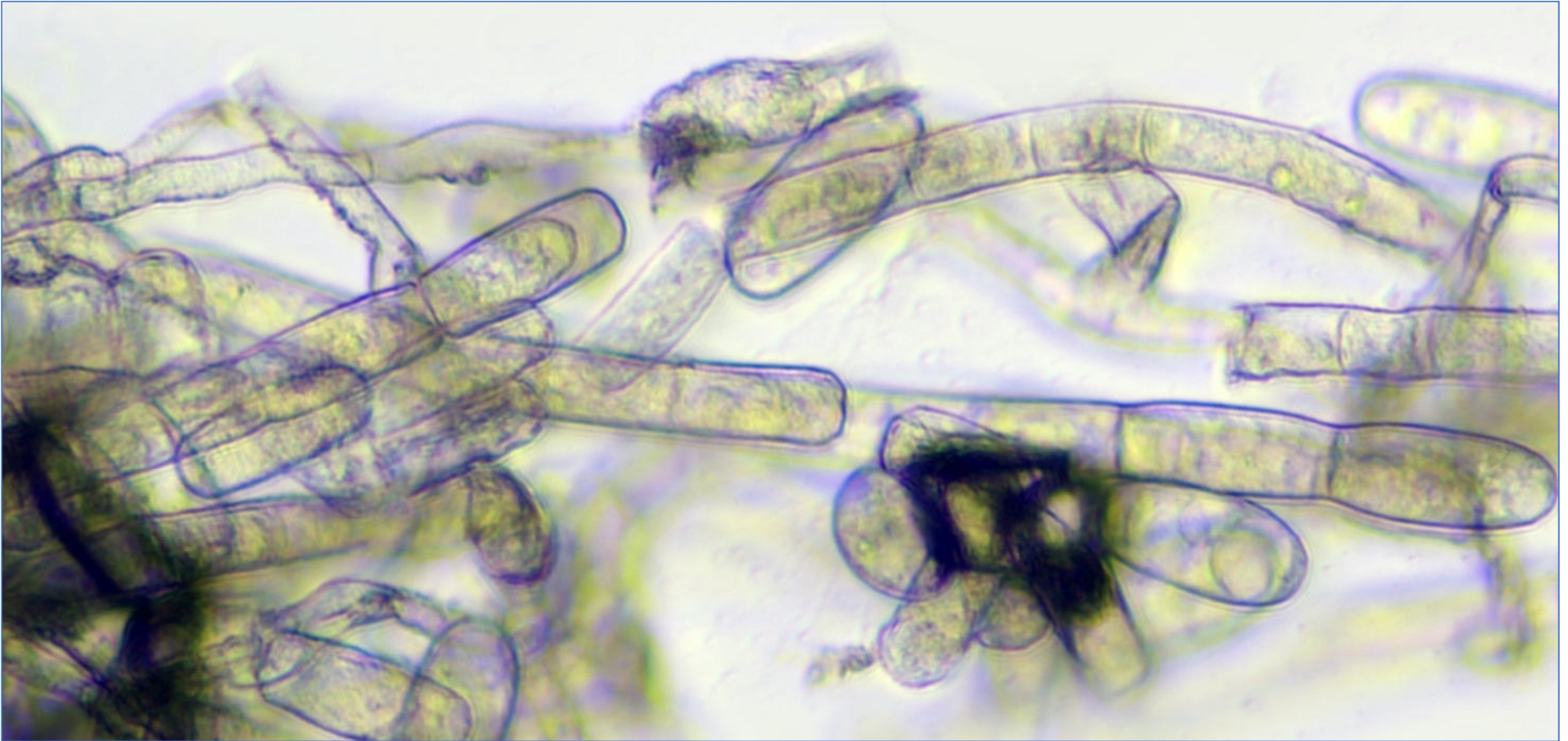
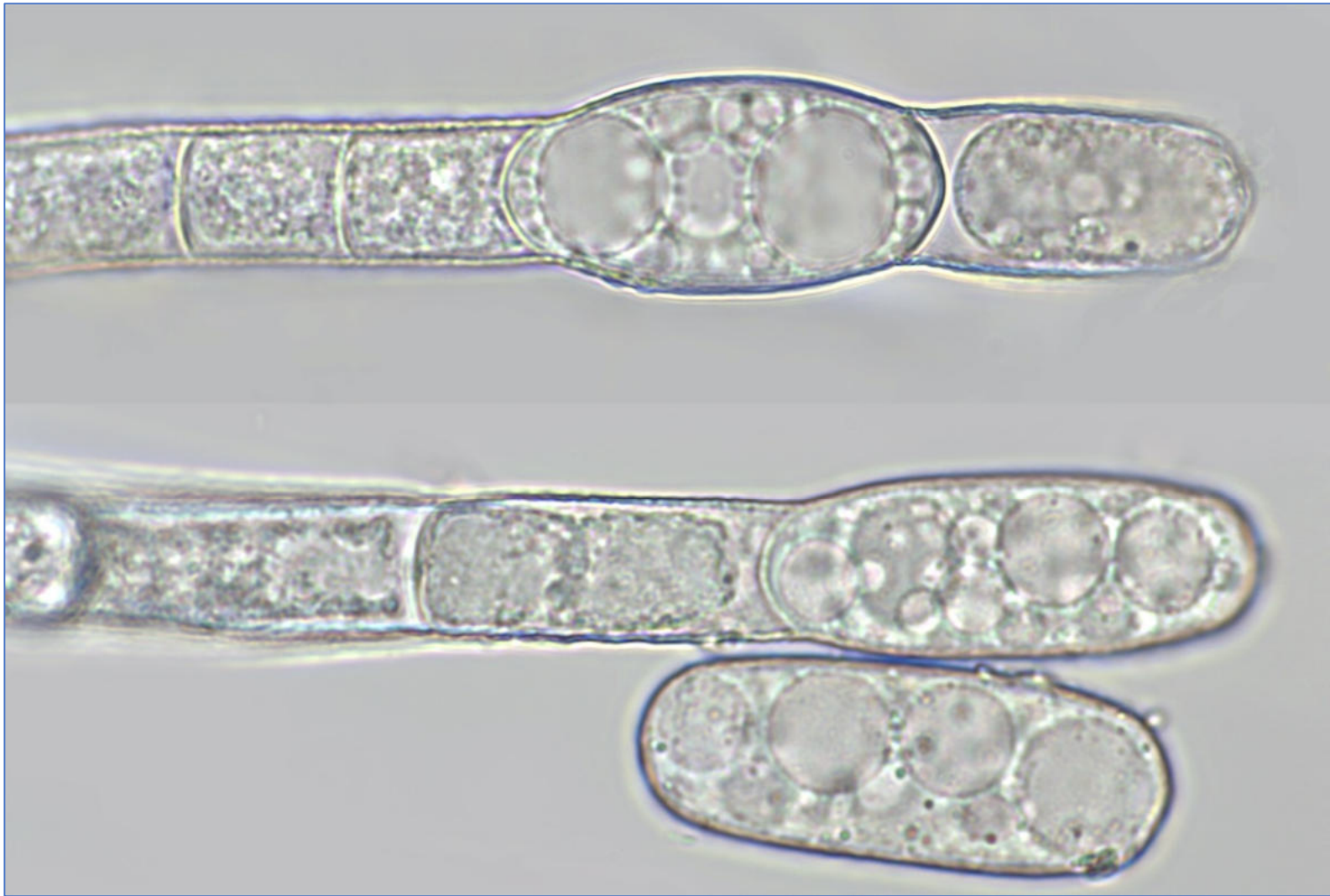


Golovinomyces sonchicola* sur *Sonchus oleaceus
Fiche conçue et réalisée par Daniel Deschuyteneer

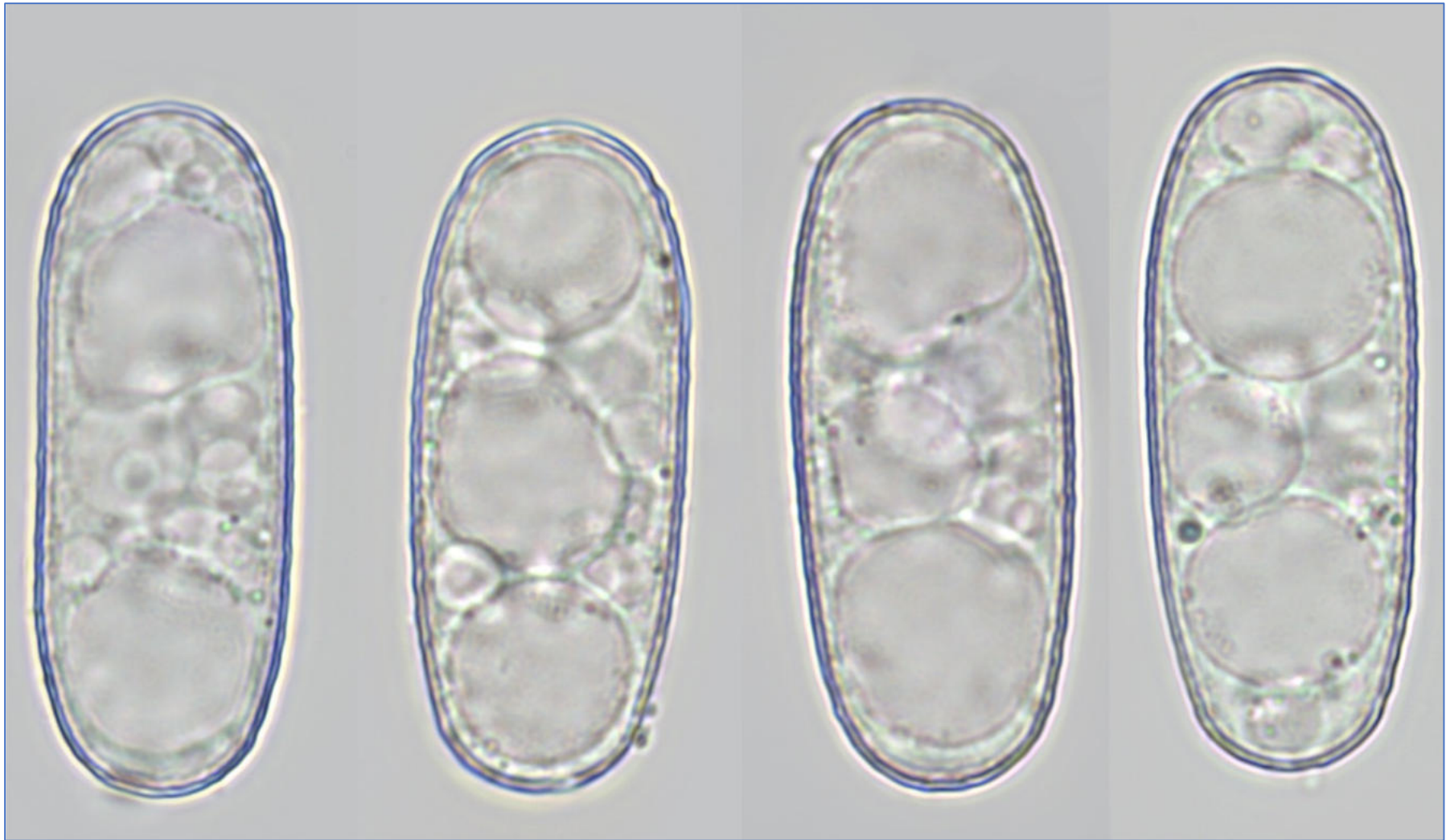




Conidiophores en longues chaînes



Conidiophores et conidies



Conidies mesurant : $(32)33,8-37,4-41,4(42,1) \times (12,8)13-15,8-18,1(18,4) \mu\text{m}$



Conidies en phase de germination