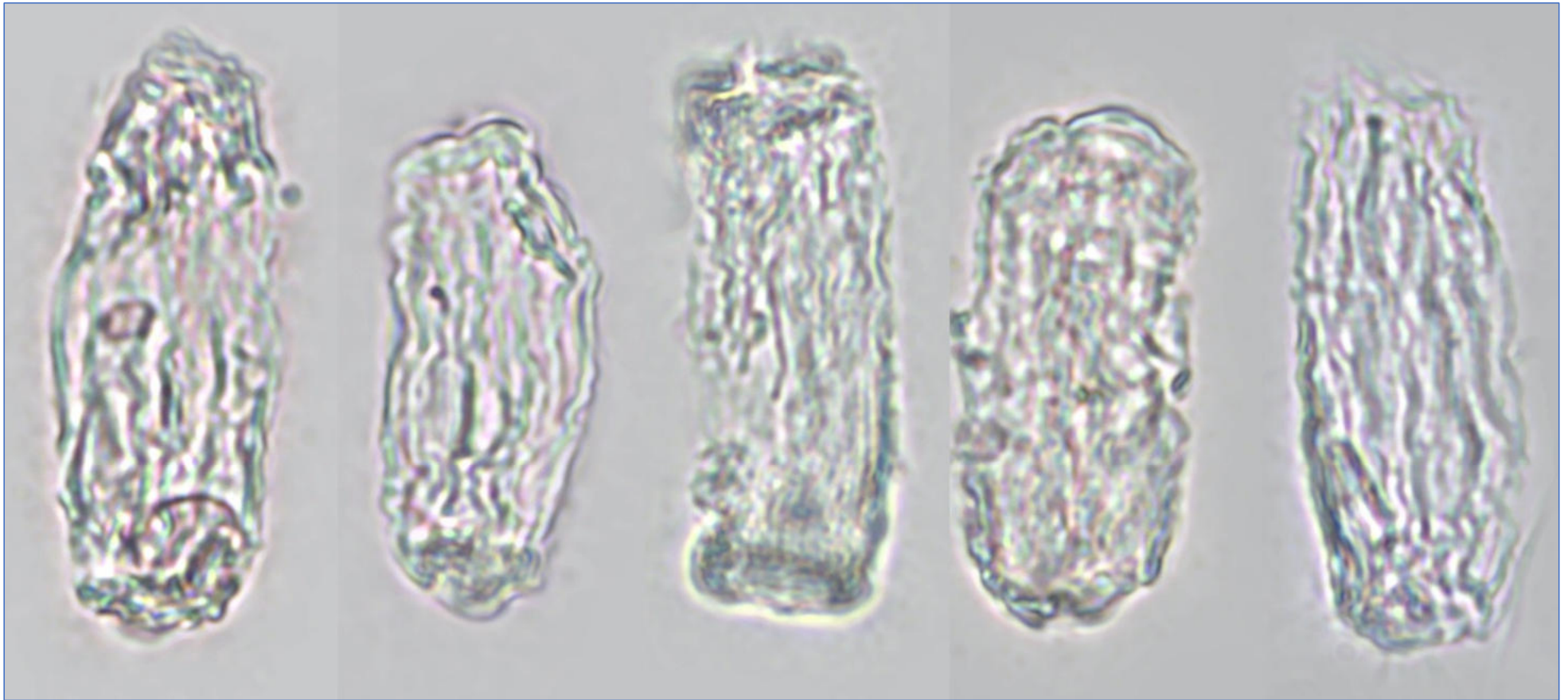


Erysiphe berberidis sur *Berberis aquifolium* – Fiche conçue et réalisée par Daniel Deschuyteneer



Espèce est bien différente de *Berberis vulgaris* (épine vinette)



$(21,7)23,1\text{-}27\text{-}29,3(45,3) \times (7,5)8,2\text{-}10,3\text{-}11,5(19,1) \mu\text{m}$

Il n'a pas été possible de réaliser une seule photo convenable des conidies qui étaient toutes fripées.
Conséquences du gel qui a sévit la veille ????