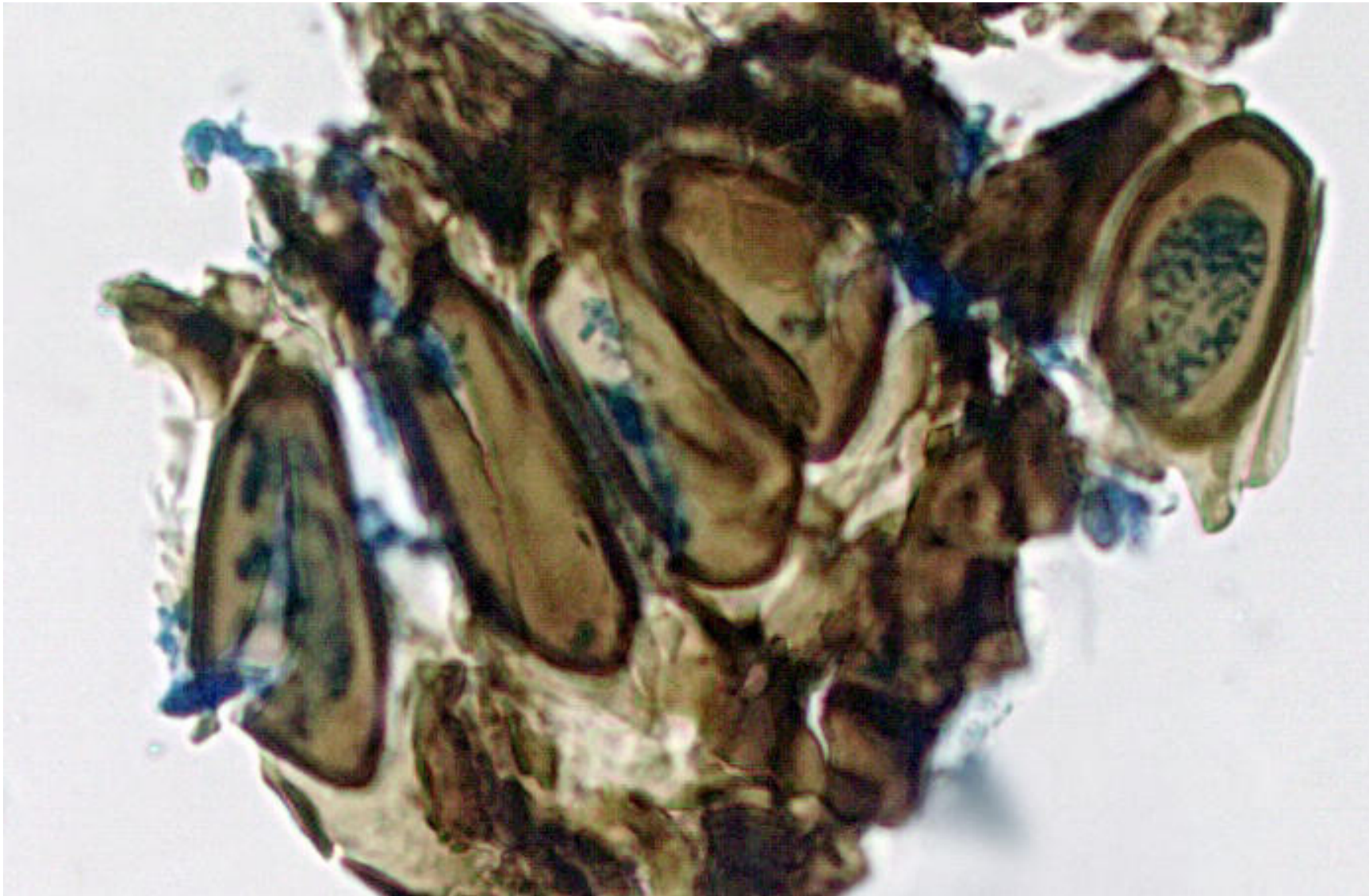


Bartheletia paradoxa sur ***Ginkgo biloba*** (arbre aux écus))

Préparation n° 2017 (03/01/2018) de A. Vanderweyen – Jardin botanique de Meise -
Photos et composition de fiche : Marcel Lecomte





Des sporodochies semblables à des sores se forment sur les feuilles et pétioles fraîchement tombées de *Ginkgo biloba* au début de l'automne et persistent tout l'hiver. Elles produisent des conidies cylindriques, simples, hyalines et visqueuses.

Conidies cylindriques

