

## *Cortinarius strenuisporus* Bidaud, Gutierrez & Vila

Jacques GANE  
6, rue des jardins sous la fontaine  
F-57950 Montigny les Metz

Résumé : l'auteur décrit une espèce de cortinaire rare, trouvé en région Wallonne

Summary : the author describes a variety of cortinarius found in the Wallonia region.

Mots-clés : Basidiomycota, cortinarius, dermocybe, sericeocybe, strenuipedes, hillieri, ferrugineo-sordescens.

Récolté aux "Russulales 2010" à Massembre (B), exsic. JGa\_1061a, sur le coup je l'ai pris pour *C. sordescens*, macroscopiquement son voile blanc sur un fond fauvâtre, son pied clavé, indiquait cette détermination ; c'est en le passant sous le microscope que l'étonnement puis l'interrogation se développa, la spore n'était absolument pas celle prévue ! Retrouvé sur le plateau Lorrain la même année exsic. JGa\_10128, forêt domaniale d'Hémilly (parc. 45) et en 2012, forêt syndicale de la Vierge (parc. 42), exsic. JGa\_12154.

### Description macroscopique

**Chapeau** : → 70 mm, convexe à mamelon bas, marge incurvée, revêtement sec très fibrilleux, couvert d'un voile micacé grisâtre (RVB160/150/165), fibrilles entrelacées rousses (RVB135/75/40) sur fond brun fauve (RVB 125/75/40).

**Lames** : 8 mm, moyennement serrées, émarginées, arête érodée plus pâle.

**Stipe** : 90 x 18(35) mm, clavé à bulbe arrondi, grisâtre couvert de fibrilles longitudinales plus sombres, mycélium blanc.

**Chair** : beige blanchâtre, plus ocracé dans le bulbe, odeur légèrement fruitée.

Chimie : SO<sub>4</sub>Fe verdâtre.

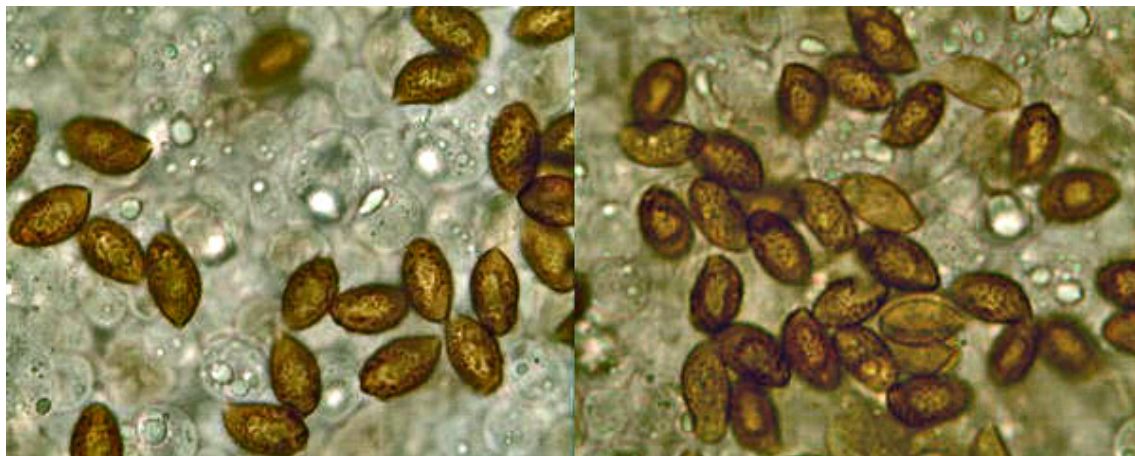
Habitat : feuillus, chênes, hêtres et charmes.

### Étude Microscopique

Exsiccata JGa\_1061a :

**Spores** : elliptico-amygdaliformes, à sommet parfois obtus parfois étiré, ornementation dense assez forte, subcristulée-caténulée, à verrues saillantes surtout à l'apex.

Mesurant (11) 11,5-13,5 (14) x (6,5) 7-7,5 μm, Q = 1,75, stat. 11-14 x 6,5-7,5 μ



Mesures effectuées avec le logiciel PIXIMETRE de Alain HENRIOT et J.L. CHEYPE.

11,1 [12,3 ; 12,6] 13,8 x 6,6 [7,1 ; 7,2] 7,6 μm

Q = 1,5 [1,7 ; 1,8] 1,9 ; N = 60 ; C = 95%

Me = 12,4 x 7,1 μm ; Qe = 1,75

(10,9) 11,5 - 13,3 (14,1) x (6,4) 6,8 - 7,5 (7,7) μm

Q = (1,5) 1,6 - 1,9 (2,1) ; N = 60

Me = 12,4 x 7,1 μm ; Qe = 1,75

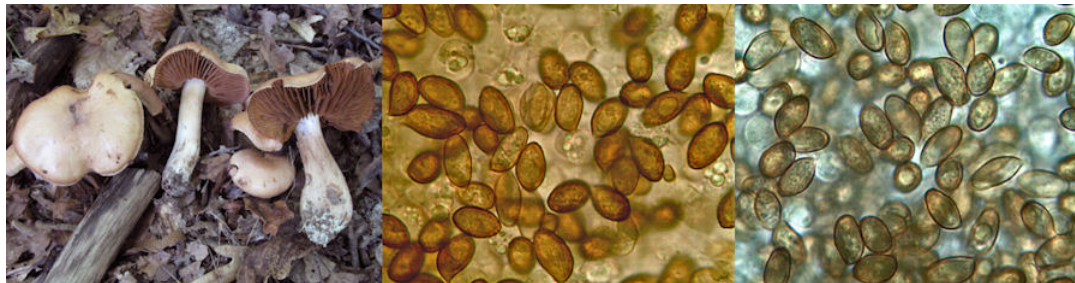
**Arête et cuticule** : non faite

### Discussion et conclusions :

Récoltés, d'après la littérature, en région méditerranéenne, ce sosie de *C. sordescens* a dû passer inaperçu car il faut faire la micro pour se rendre compte de la différence.

Autres récoltes provenant du plateau Lorrain :

JGa\_10128 : ..... Mesurant (9) 10-12,5 (13,5) x 6-7 (7,5)  $\mu\text{m}$ , Q = 1,7, stat. 9-13,5 x 6-7,5  $\mu\text{m}$



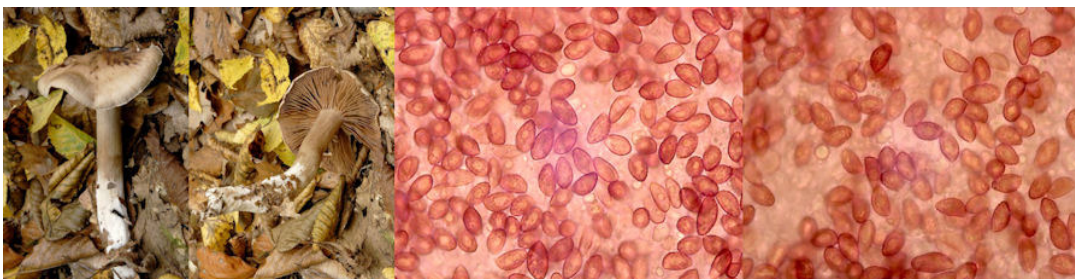
Forêt domaniale d'Hémilly, parcelle 45, 250 m

JGa\_12154 : ..... Mesurant (10) 11-13 (14) x (6) 6,5-7,5 (8)  $\mu\text{m}$ , Q = 1,8, stat. 10,5-13,5 x 6-7,5  $\mu\text{m}$



Forêt syndicale de la Vierge, parcelle 42, 250 m

JGa\_12146 : ..... Mesurant (9,5) 10-12,5 (13,5) x (4,5) 5,5-6 (7)  $\mu\text{m}$ , Q = 1,9, stat. 9-13 x 5-6,5  $\mu\text{m}$



Forêt syndicale de la Vierge, parcelle 42, 250 m

### Remerciements :

À André Bidaud pour la confirmation de l'espèce...

« C'est bien *strenuisporus* Bidaud, C. Gutierrez & Vila ! Mais l'écologie de ta récolte ne m'inquiète pas outre mesure, ma récolte montagnarde du Vercors, sous *Fagus*, était encore plus surprenante. L'espèce a été décrite dans un article (diagnose p. 169) de Gutiérrez, C. & Vila, J. 2002 - Contribucion al estudio del genero *Cortinarius* en Catalunya. III. *Revista Catalana de Micologia*, 24, p. 147-178. »

### Bibliographie :

Bidaud & al., 2002, *Atl. des Cort.*, XII, Pl. 404, Fiche 586 et Livret : 677 (N), 679 fig. 44 E-F (sp.), 687 (clé), *Cort.* (Subg. *Dermocybe* - Sect. *Sericeocybe* - Subsect. *Strenuipedes* - Série Hillieri - St. *Ferrugineo-sordescens*) *strenuisporus* (validation en cours en 2002).

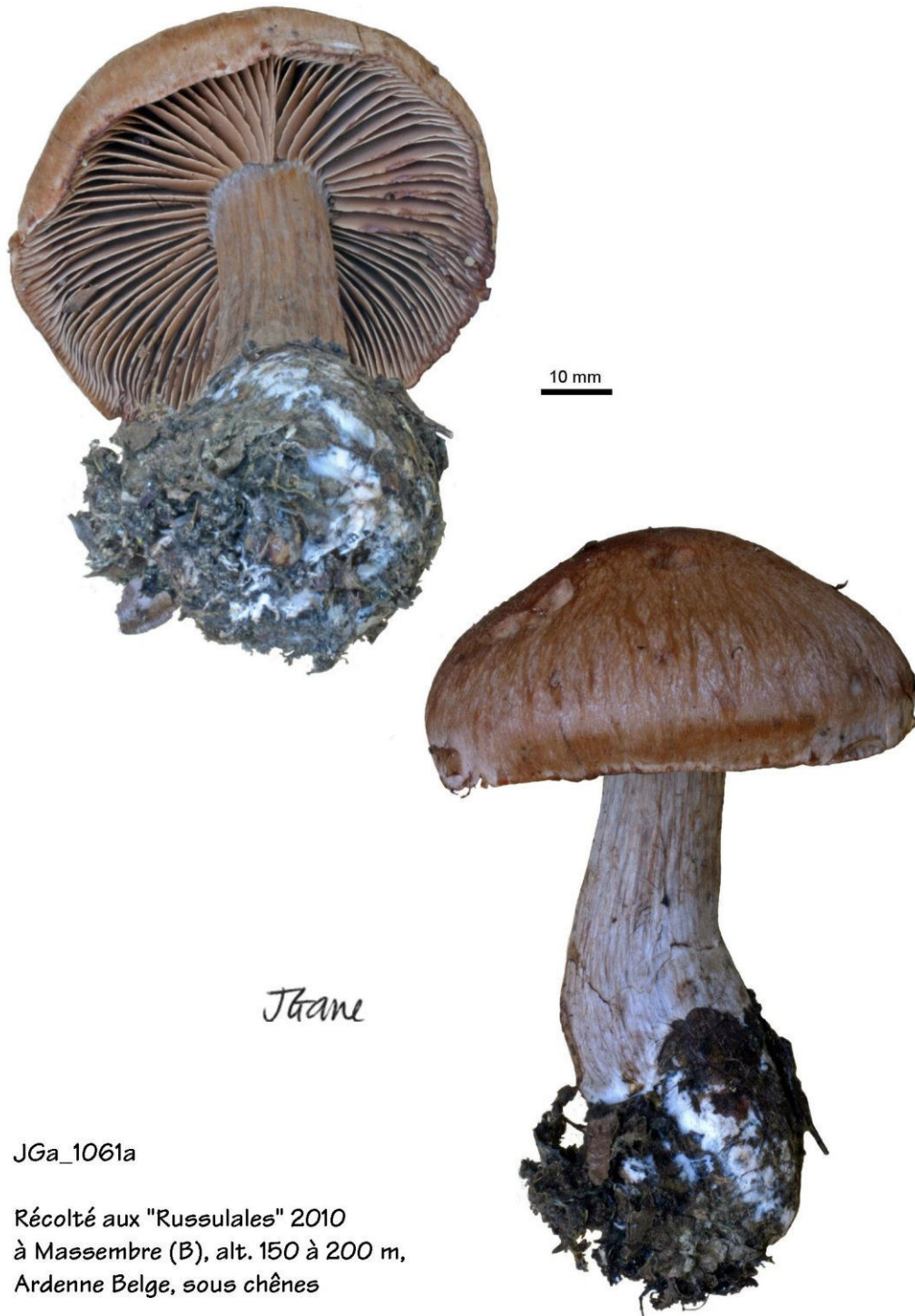
Bidaud, Gutierrez & Vila, 2002, *Rev. Catal. Micol.* 24 : 147-178.

Cailleux A., *Code des Couleurs des Sols*, édit. Boubée (Cail.).

RVB, *Code des Couleurs numériques Rouge-Vert-Bleu* (RVB).

Séguy, *Code Universel des Couleurs*, Éditions Lechevalier (Ség.).





*JGane*

JGa\_1061a

Récolté aux "Russulales" 2010  
à Massembre (B), alt. 150 à 200 m,  
Ardenne Belge, sous chênes

**Cortinarius strenuisporus** Bidaud, Gutiérrez. & Vila