

Cortinarius serratissimus Moser

Jacques GANE
6, rue des jardins sous la fontaine
F-57950 Montigny les Metz
jacques.gane@orange.fr

Résumé : l'auteur décrit une espèce de cortinaire rare, trouvé en région Alsace-Lorraine

Summary : the author describes a variety of cortinarius found in the Alsace-Lorraine region.

Mots-Clés : Basidiomycota, cortinarius, hydrotelamonia, saturnini

Trouvés, la première fois, le 21/09/1998, en forêt syndicale de la Vierge (ex. bois des censi-taires), parcelle 42, 250 m, non conservé ; plus revu pendant 13 ans, et... ! Le 23/09/2010, miracle ! Il était là, à la même place, je le montrai à mon ami Albert Grobelny et lui disais qu'il m'était toujours inconnu, exsic. JGa_10163... Retrouvé le 12/08/2011, exsic. JGa_1101, à quelques mètres de la station.

Aux rencontres mycologiques de la SMS 2010, à Lucelle (68), mes amis Christian et Monique récoltaient dans une hêtraie-sapinière, chemin du Largwald, forêts de St Pierre, une espèce bleu foncé devenant brune, pied voilé, exsic. JGa_10211... dont l'habitus n'a qu'un lointain rapport avec mes trouvailles lorraines, hé bien... !!

Description macroscopique

Chapeau : 20 → 45 mm, convexe à mamelon bas, marge infléchie, marginelle récurvée bordée de voile blanc ; brun foncé [RVB75/40/10■ à 110/65/30■], brillant ! Avec fibrilles innées plus sombre, bord voilé de grisâtre [RVB150/145/130■].

Lames : 5-7 mm, moyennement serrées, brunes [RVB90/50/10■], échancrées, arête légèrement serrulée, nettement plus claire, blanchâtre.

Stipe : 60-90 x 6-12(9-25) mm, haut noir-bleuté-violacé [RVB90/90/100■], fibrillé, clavé, forte et épaisse chaussette de voile blanc [RVB205/205/220■] qui disparaît à la vieillesse et à la manipulation.

Chair : grisâtre dans le chapeau [RVB170/165/170■], beige rosé [RVB170/140100■] dans le bulbe. Odeur faible, non perçue, saveur douce.

Chimie : Fe + chair verdâtre [RVB150/165/160■], KOH + cutis = brun-noir, + chair gris foncé [RVB85/75/55■], PhA = + faiblement rosâtre...G, AgNO₃, Tl4, métol = 0.

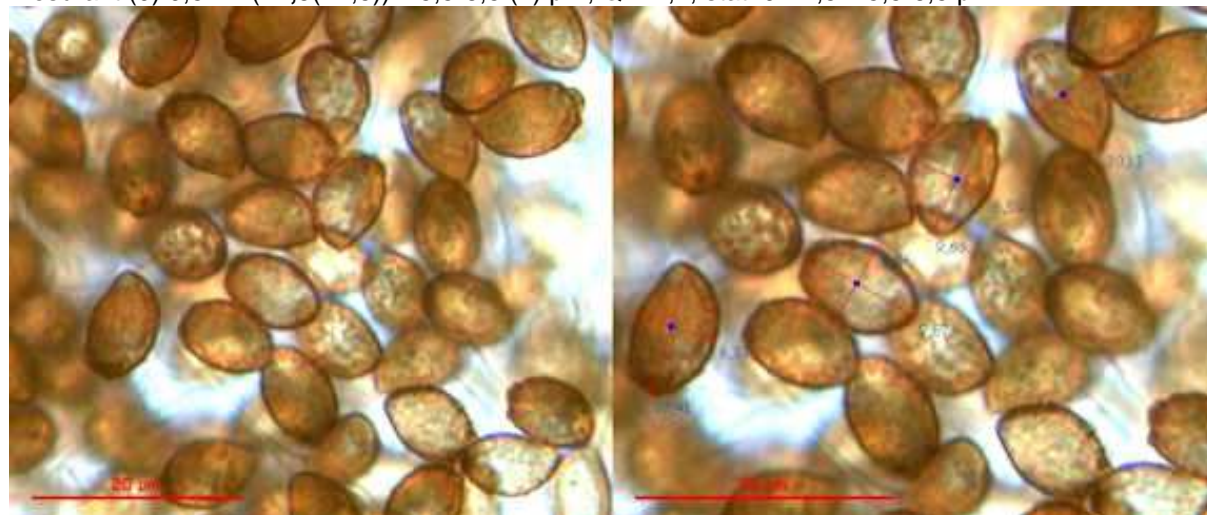
Habitat : feuillus, hêtres sur terrain calcaire.

Étude Microscopique

Exsiccata JGa_10163 :

Spores : elliptiques à subamygdaliformes, ornementation moyenne à forte, verrues caténulées, légèrement saillantes, surtout à l'apex où elles sont pustuleuses obtuses et bossues.

Mesurant (9) 9,5-11 (11,5(12,5)) x 5,5-6,5 (7) µm, Q = 1,7, stat. 9-11,5 x 5,5-6,5 µ



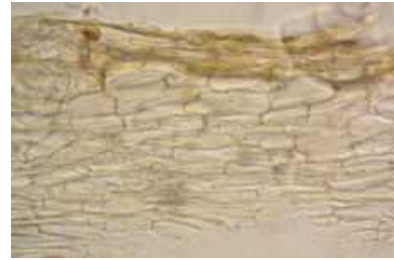
Mesures effectuées avec le logiciel PIXIMETRE de Alain HENRIOT et J.L. CHEYPE.

9,1 [10,1 ; 10,4] 11,4 x 5,4 [5,9 ; 6,1] 6,6 μm
Q = 1,5 [1,7] 1,9 ; N = 82 ; C = 95%

(9) 9,6 - 10,9 (12,3) x (5,5) 5,7 - 6,4 (7) μm
Q = (1,5) 1,6 - 1,8 (1,9) ; N = 82
Me = 10,2 x 6 μm ; Qe = 1,7

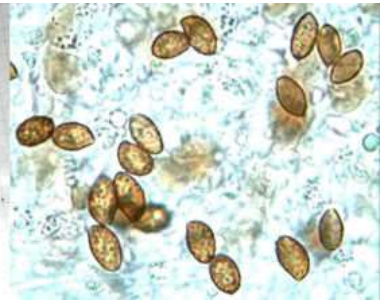
Arête : fertile.

Cuticule : épicutis mince (25 μm) fait d'hyphes +/- collapsées 3-4 assises x 4-6 (8) μm ; le subcutis ensuite est fait d'articles d'allure quadrangulaires, assez irréguliers (26) 30-55 x 17-20 (30) μm , assez différencié ; pigment surtout nécropigment localisé dans l'épicutis, pas du tout aspérulant. →

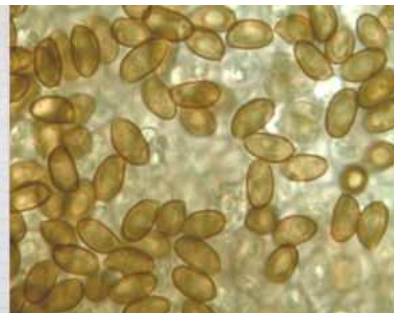


Observations et conclusions :

Exsiccata 1101 : Mesurant (8,5) 9,5-11 (11,5) x (5,5) 6-6,5 (7) μm , Q = 1,6, stat. 9-11,5 x 6-6,5 μm .



Exsiccata 12211 : Mesurant (9,5) 10-11,5 (12) x (5) 5,5-6,5 (7) μm , Q = 1,8, stat. 9,5-11,5 x 5,5-6,5 μm .



Récolte du 21/09/1998 :



Remerciements

À Alain Ferville, pour son étude microscopique de l'arête et de la cuticule.

Bibliographie :

- Bidaud & Tartarat, 1990, DM XX-80, : 26 (n), Cort. serratissimus
- Consiglio & al., 2006, Il Gen. Cortinar. in Ital. Parte 4, D 181, Tel. (Saturnini) serratissimus
- Moser, 1967, Nova Hedw. 14, : 506 (d), 516 (DL, T), cortinarius (Tel.) serratissimus (basionyme)
- Tartarat, 1988, Fl. an. Cort., : 171, Cort. serratissimus
- Cailleux A., Code des Couleurs des Sols, édit. Boubée (Cail.).
- RVB, Code des Couleurs numériques Rouge-Vert-Bleu (RVB).
- Séguy, Code Universel des Couleurs, Éditions Lechevalier (Ség.).
- Henriot A., Piximètre, Logiciel de mesure de dimensions sur images, ach.log.free.fr/piximètre.



JGa_10163

Cortinarius serratissimus Moser

le 23/09/2010
parc. 42, 250 m, feuillus
près de F-57 Arriance
Forêt Syndicale de la Vierge