

Cortinarius russeus Henry

Jacques GANE
6, rue des jardins sous la fontaine
F-57950 Montigny les Metz
jacques.gane@orange.fr

Résumé : l'auteur décrit une espèce de cortinaire rare, trouvé en région Franche-Comté

Summary : the author describes a variety of cortinarius found in the Franche-Comté region.

Mots-Clés : Basidiomycota, cortinarius, phlegmacium, læticolores, percomes, russeus.

Trouvés du 5 au 11/10/2008, aux JEC de Prénovel (Doubs), exsic. JGa_0839.

Description macroscopique

Chapeau : → 70 mm, convexe-plan, marge flexueuse, revêtement gluant, jaune à brun rouge au centre [RVB115/50/20], marge jaune olivâtre [RVB200/155/45], marginelle récurvée.

Lames : moyennement serrées, adnées, arrondies à l'insertion, jaunâtre, arête érodée, plus claire.

Stipe : 95 x 10(20) mm, légèrement clavé à bulbe un peu marginé, sommet jaune [RVB215/185/85], bronzant vers le bas [RVB135/90/5], voile brunâtre déchiré en lambeaux sur la moitié inférieure [RVB120/70/45].

Chair : jaune citrin, odeur fruitée puis désagréable.

Chimie : non faite.

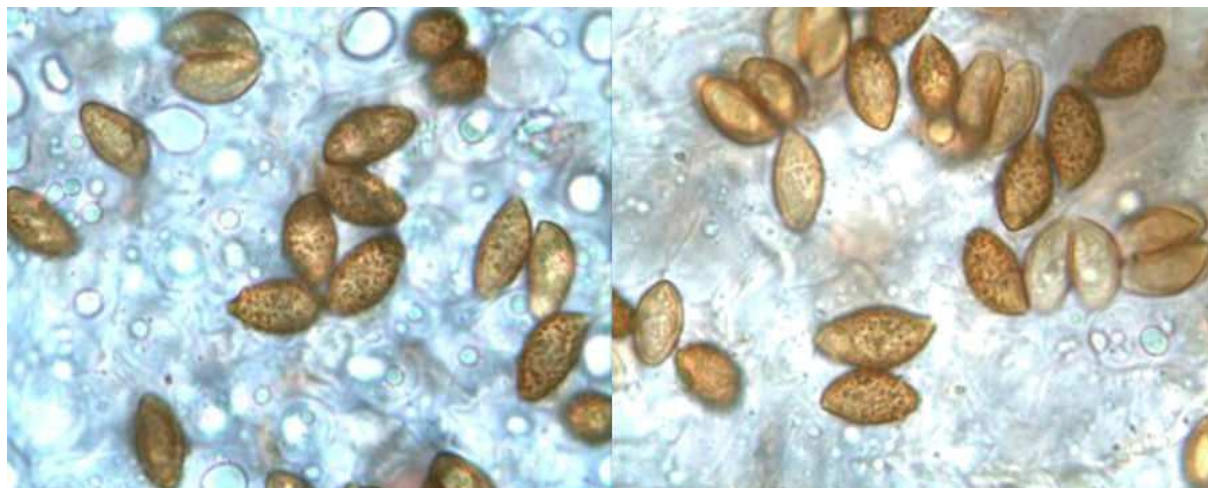
Habitat : sous épicéas en terrain calcaire

Étude Microscopique

Exsiccata JGa_0839 :

Spores : subamygdaliformes, ornementation grossière et dense, à verrues légèrement saillantes à l'apex.

Mesurant 11-14,5 x 6,5-8 µm, Q = 1,8



Mesures effectuées avec le logiciel PIXIMETRE de Alain HENRIOT et J.L. CHEYPE.

Formule statistique :

11,2 [12,6 ; 13,2] 14,6 x 6,4 [7,1 ; 7,4] 8,1 µ
Q = 1,6 [1,7 ; 1,8] 2 ; N = 38 ; C = 95%
Me = 12,9 x 7,3 ; Qe = 1,8

Arête et Cuticule : non faite

Observations et conclusions :

Henry, 1986, SMF 102-1 : 44 (clé), 66 (d) :

« A. 43. Espèce du groupe des Percomes rappelant *Tr. sulfureum* par sa couleur et son odeur,

Chapeau (4-7 cm) rappelant *Tr. sulfureum* et sa variété *bufonium* : convexe ou convexe-bossu puis convexe-plan et un peu affaissé au centre, à marge enroulée puis verticale i cuticule assez visqueuse (douce), séparable, mate, brun-ocracé-roux, brun- cuivré au centre, à marge jaune, jaune-ocre, jaune-olivâtre, puis jaunâtre-brun. Marginelle parfois translucide.

Lamelles (jusqu'à 10-12 mm) peu serrées puis moyennement serrées (32-64) ; émarginées-adnées-uncinées, angulaire en arrière, laissant autour du stipe un sillon apical net ; *jaunes* comme le sommet du stipe (Ség. 290), jaune-fauve, puis jaune-brun-rouillé, tachetées à la fin.

Pied (6-8 cm/6-12 mm) ; droit ou flexueux, plein puis creux, fragile, subégale ou subclaviforme, sans bulbe, fibrilleux et jaune en haut, fauve-roussâtre-brunissant en bas, parcouru par des fibrilles aranéuses rouillées par les spores.

Chair (5-10 mm) jaune (Ség. 245) presque uniforme, un peu plus pale dans le chapeau, brunissant en bas du pied, a saveur et odeur désagréables. Odeur spontanée de *Tr. sulfureum* ou odeur *terreuse* envahissante de *C varicolor* Pers. Ln coupe par contre, odeur de crudité ou de pomme.

Spores amygdaliformes, nettement verruqueuses (11-14,5/6-8 µm).

Souvent isolé sous épicéas. Haut-Doubs.

Suppl. Rev. myc. t. X, n° 2, 1^{er} déc. 1945, p. 54 - SMF (79), p. 311. Atlas, Moser, Pl. XXVII. fig. 160(a). Holotype. N° 1609.....

..... *C (Phl.) russeus* Hry »

Bibliographie :

Bidaud & al., 2004, Atlas des Cort. XIV, Pl. 492, Fiche 692 + Livret XIV-2 : 915 (n), 916 (n), 918 (sp.), 926 (n), 945 (clé), Cortinarius (Subg. Phl. - Sect. Laeticolores - Subsect. Percomes - Série Russeus) russeus

Bidaud & Tartarat, 1990, DM XX-80 : 26 (n) Cort. russeus

Henry, 1963, SMF 79-3 : 311 (d), Cort. (Phl.) russeus (n. subnud.)

Henry, 1985, DM XVI-61, : 24 (DL, T), cortinarius (Phl.) russeus (basionyme)

Henry, 1985, SMF 101-1 : 10 (T), Cort. (Phl.) russeus

Henry, 1986, SMF 102-1 : 44 (clé), 66 (d), 83 (DL,T), Cort. (Phl.) russeus

Moser, 1960, Gatt. Phl., n° 148 : 308 (clé), 310 (d), 419 (clé), Phl. russeum (comb. inval.)

Tartarat, 1988, Fl. an. Cort. : 137, Cort. (Phl.) russeus Henry

Cailleux A., Code des Couleurs des Sols, édit. Boubée (Cail.).

RVB, Code des Couleurs numériques Rouge-Vert-Bleu (RVB).

Séguy, Code Universel des Couleurs, Éditions Lechevalier (Ség.).

Henriot A., Piximètre, Logiciel de mesure de dimensions sur images, ach.log.free.fr/piximètre.

JGa_0839

Trouvés en 2008,
aux JEC à Prénovel, Jura,
sous Piceas Abies, sur sol calcaire

Cortinarius russeus Henry

