

Cortinarius regis-romae Henry

Jacques GANE
6, rue des jardins sous la fontaine
F-57950 Montigny les Metz
jacques.gane@orange.fr

Résumé : l'auteur décrit une espèce de cortinaire rare, trouvé en région Franche-Comté.

Summary : the author describes a variety of cortinarius found in the Franche-Comté region.

Mots-Clés : Basidiomycota, cortinarius, phlegmacium, læticolores, odorifer.

Trouvés du 5 au 11/10/2008, aux JEC de Prénovel (39), exsic. JGa_0838, provenant de la forêt domaniale de Levier (25).

Description macroscopique

Chapeau : → 60 mm, convexe, vite aplani, à centre déprimé, marge enroulée puis infléchie ; revêtement glutineux puis sec, centre orangé rosâtre [RVB175/95/20], marge jaune sulfurin [RVB175/150/60].

Lames : 5-7 mm, moyennement serrées, émarginées-uncinées, jaune sulfurin [RVB165/140/65], arête ± érodée.

Stipe : 50 x 13(15) mm, droit, concolore à la marge [RVB180/165/65], couvert dans la moitié inférieure d'une cortine abondante rouillée [RVB105/35/10], bulbe assez étroit, légèrement marginé brun-orangé rose [RVB175/95/30 à 195/135/80], mycélium blanchâtre [RVB250/245/205].

Chair : citrine [RVB165/165/80], hypophylle vert hyalin [RVB90/80/20], odeur agréable d'anis ?

Chimie : KOH + chair = rouge purpurin [RVB110/35/10 à 45/20/20].

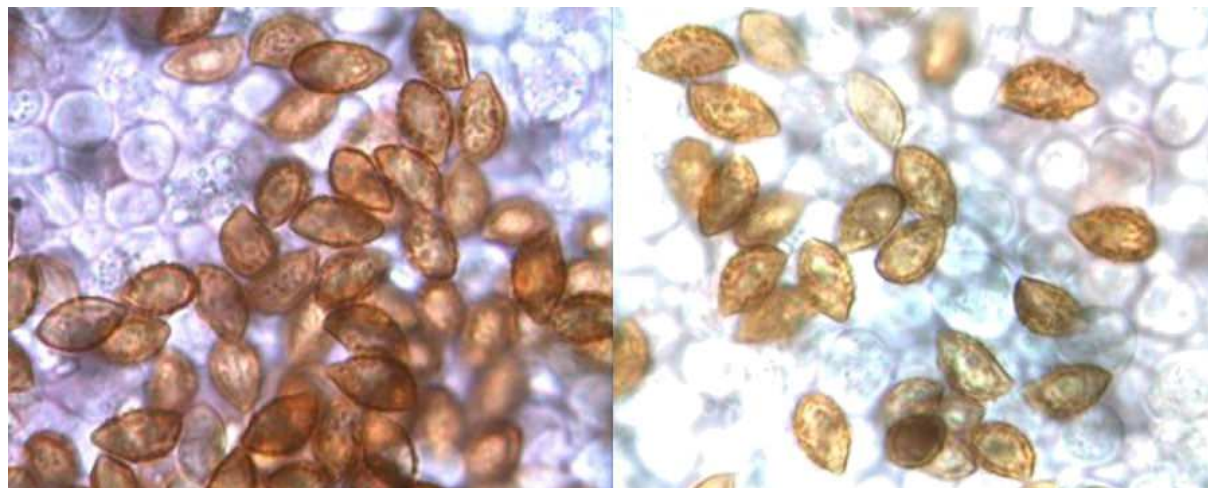
Habitat : abies alba.

Étude Microscopique

Exsiccata JGa_0838 :

Spores : amygdaliformes à sommet étiré, citriniformes, ornementation grossière, subcristulée à ver-rues très saillantes.

Mesurant 10,5-13,5 x 6-7,5 µm, Q = 1,7.



Mesures effectuées avec le logiciel PIXIMETRE de Alain HENRIOT et J.L. CHEYPE.

Formule statistique :

10,5 [11,7 ; 12,1] 13,3 x 6,2 [6,8 ; 7] 7,5 µ
Q = 1,6 [1,7 ; 1,8] 1,9 ; N = 50 ; C = 95%
Me = 11,9 x 6,9 ; Qe = 1,7

Arête : non faite

Cuticule : non faite

Observations et conclusions :

Henry, 1986, SMF 102-1, p. 55

« A. 14. Marge du chapeau, comme précédemment sans aucune nuance verdoyante ou bleutée.

Chair jaune se colorant **en rouge-orangé ou en rouge-purpurin** par les bases fortes. Odeur moins marquée parfois presque absente A. 15

A. 15. Spores d'assez grandes dimensions (10-12,5/6-6,5 µm) ovoïdes-amygdaliformes. Espèce remarquable à la couleur de ses lames.

Chapeau (5-8 cm) jaune-sulfurin à ocre-jaunâtre (vers Ség. 249) plus ou moins ponctué de flocons plus foncés, et parfois nuancé de rosé (non cuivré). Bords lavés d'olivâtre ou concolores (ni verdoyants ni lavés de bleuâtre).

Lamelles (4-8 mm) d'un *beau jaune-sulfurin tendre et éclatant*.

Pied (4-8 cm/10-13 mm au sommet), à bulbe marginé : abondamment fibrilleux par le voile, jaune-sulfurin à jaune d'or, brun-rouge sur le bulbe. (Ség. 319-259) concolore aux lames.

Chair (0,75-1 cm), uniformément *jaune* hormis une ligne hyaline olivâtre à l'insertion des feuillets sur le chapeau. Odeur légère mais *nette de fenouil*. Chair + bases fortes rouge-purpurin vif. Réactions négatives avec NH₃-Ag-TL₄.

(= *C. fulgens* ss Quélet. = *C. odorifer* var. *lutescens* Hry) SMF (93), n° 3, p. 318. Quélet in Flore myc. p. 120 exclusivement. *C. (Phl.) regis-Romae* Hry »

Son nom vient de l'endroit où il a été trouvé la première fois, au carrefour du roi de Rome dans la forêt de Levier (Doubs).

Bibliographie :

Bidaud & al., 2004, Atlas des Cort. XIV, Pl. 518, Fiche 717 + Livret XIV-2 : 934 (n), 937 (sp.), 953 (clé), Cort. (Subg. Phl. - Sect. Laeticolores - Subsect. Laeticolores - Série Odorifer - Stirps Odorifer) *regis-romae*

Henry, 1977, SMF 93-3: 318 (DL, T, d), cortinarius (Phl.) regis-romae (basionyme)

Henry, 1986, SMF 102-1, : 55 (clé), Cort. (Phl.) regis-romae

Henry, 1989, SMF 105-2, : 124 (clé), Cort. (Phl.) regis-romae

Henry, 1990, DM XX-80, : 32 (n) Cort. (Phl.) regis-romae

Henry, 1992, DM 87, : 20 (clé) Cort. (Phl.) regis-romae

Moëgne-Loccoz P., 1986, Bull. FMDS 100, : 47, Cort. (Phl.) *regis-romae*

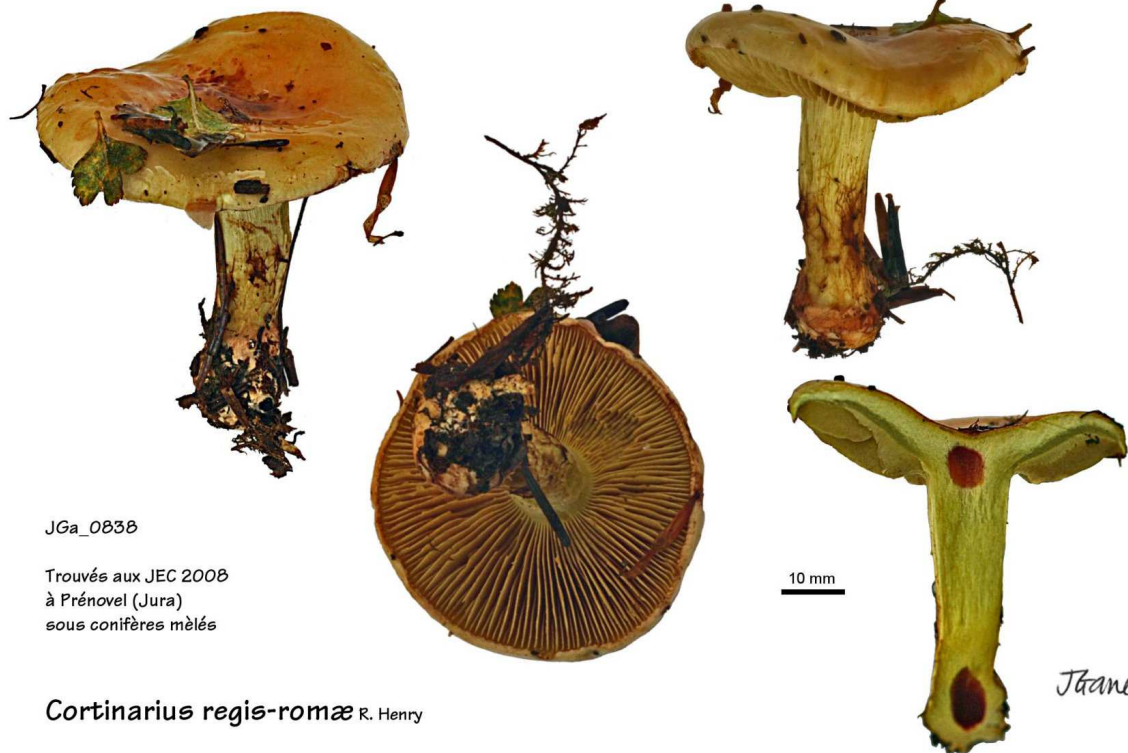
Tartarat, 1988, Fl. an. Cort., : 143, Cort. (Phl.) regis-romae

Cailleux A., Code des Couleurs des Sols, édit. Boubée (Cail.).

RVB, Code des Couleurs numériques Rouge-Vert-Bleu (RVB).

Séguy, Code Universel des Couleurs, Éditions Lechevalier (Ség.).

Henriot A., Piximètre, Logiciel de mesure de dimensions sur images, ach.log.free.fr/piximètre.



JGa_0838

Trouvés aux JEC 2008
à Prénovel (Jura)
sous conifères mêlés

Cortinarius regis-romae R. Henry

JGane