

## *Cortinarius juranus* ex Henry in Bidaud & al.

Jacques GANE  
6, rue des jardins sous la fontaine  
F-57950 Montigny les Metz  
jacques.gane@orange.fr

Résumé : l'auteur décrit une espèce de cortinaire rare, trouvé en région Wallonne (B)

Summary : the author describes a variety of cortinarius found in the Wallonia region.

Mots-Clés : Basidiomycota, cortinarius, phlegmacium, cærulescentes, perpallens, cærulescens

Trouvés aux "Russulales" à Massemble (B) en 2010 à mi-septembre, ce cærulescentes (exsic. JGa\_1051) m'a tout de suite tapé dans l'œil, la teinte bleu-violacé des *juranus* est typique (j'ai déjà trouvé *juranus* var. *elongatosporus* (exsic. JGa\_0763) en région parisienne, à Fontainebleau).

### Description macroscopique

**Chapeau** : 30 → 60 mm, convexe puis convexe-plan, marge involutée, cuticule visqueuse, fibrilles innées brun-violacé dans la moitié marginale, bleu-violacé (RVB180/165/215) seg608-violet glauque) ou quelquefois gris-acier (RVB200/190/180) au centre.

**Lames** : 4 mm, peu large, assez serrées, très claires jeune puis ocre-lilas (RVB200/175/175), arête plus claire, finement serrulée.

**Stipe** : 35-60 x 12-15(20-35) mm, cylindrique, fibrilleux, nettement violet pâle (RVB120/100/155), avec un bulbe marginé à bord rond, parfois oblique, s'ocrassant, mycélium blanchâtre à crème.

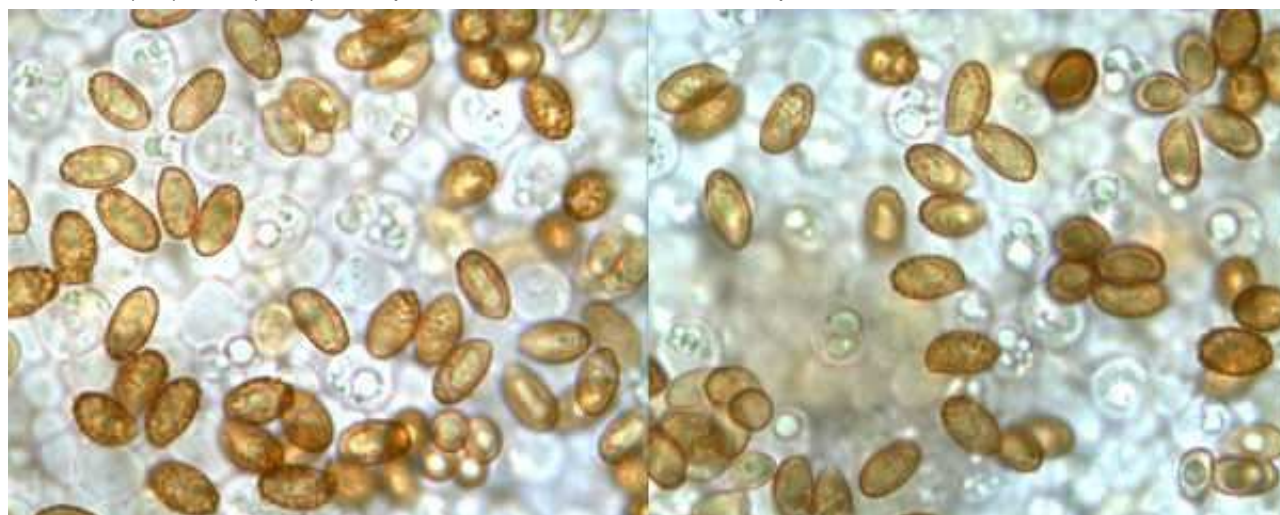
**Chair** : blanchâtre un peu crème dans le chapeau et le bulbe, odeur fruitée ; chimie : T14 jaunâtre sur la cuticule.

Habitat : conifères..., épicéas mélangés... ?

### Étude Microscopique

Exsiccata JGa\_1051 :

**Spores** : cylindriques à oblongues, ornementation moyenne, assez forte à verrues saillantes  
Mesurant (8,5) 9-10 (10,5) x 5-6 μm, Q = 1,7, stat. 8,5-10,5 x 5-6 μ



Mesures effectuées avec le logiciel PIXIMETRE de Alain HENRIOT et J.L. CHEYPE.

8,7 [9,4 ; 9,6] 10,3 x 4,8 [5,4 ; 5,6] 6,2 μm  
Q = 1,5 [1,7 ; 1,8] 1,9 ; N = 57 ; C = 95%  
Me = 9,5 x 5,5 μm ; Qe = 1,7

(8,4) 8,9 - 9,9 (10,3) x (4,9) 5,1 - 6 (6,2) μm  
Q = (1,5) 1,6 - 1,9 (2) ; N = 57  
Me = 9,5 x 5,5 μm ; Qe = 1,7

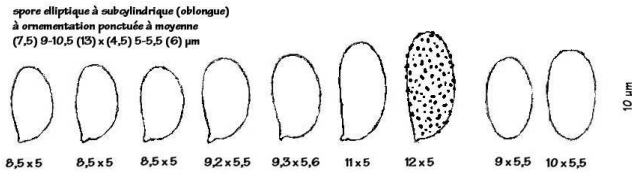
**Arête** : non faite

**Cuticule** : non faite

Discussion et conclusions :

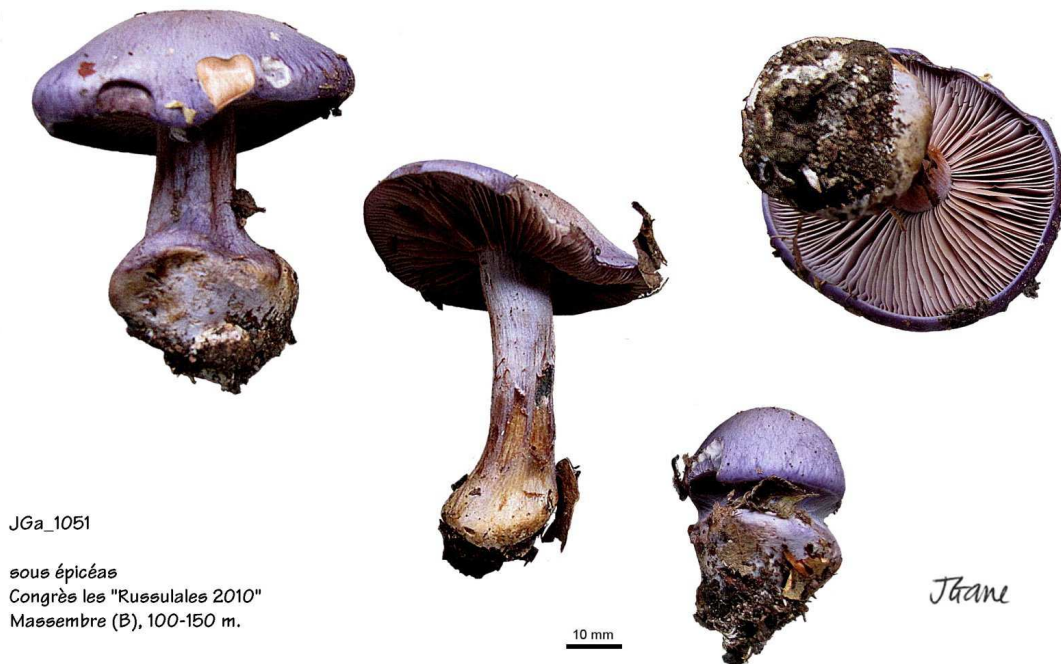
Ce *C. juranus* de Henry n'a rien à voir avec le *C. mairei* var. *juranus* sensu Malençon. Les spores du *mairei* sont amygdaliformes subpapillées alors que le *juranus* des conifères les a ellipsoïdales presque oblongues comme celles de sa variété *elongatosporus* des feuillus qui peuvent atteindre 13 µm ..... →

(7,5) 9-10,5 (13) x (4,5) 5-5,5 (6) µm ; Q = (1,5) 1,8-1,9 (2,3).



Bibliographie :

- Bidaud & al., 1993, Atl. des Cort. V, Livret : 114 (clé), 130 fig. 12 (sp. et carp., dessins au trait), 152 (comb. et stat.nov.) cortinarius (Subg. Phl. - Sect. Caerulescentes - Subsect. Caerulescentes - Série perpallens - St. caerulescens) juranus (comb. valide, DL et T en 1985).**  
**Cadiñanos Aguirre J. A., 2007, Fungi non delineati XLI-XLII : 57 à 59 (d), Cort., (Ss-G. Phl. - Sect. Caerulescentes) juranus.**  
**Cadiñanos Aguirre J. A., 2010, journal des JEC 2010, Corti. de la section caerulescentes dans le Nord de l'Espagne : 32, Cortinarius juranus.**  
**Séguy, Code Universel des Couleurs, Éditions Lechevalier (Ség.).**  
**Cailleux A., Code des Couleurs des Sols, édit. Boubée (Cail.).**  
**RVB, Code des Couleurs numériques Rouge-Vert-Bleu (RVB).**  
**Henriot A., Piximètre, Logiciel de mesure de dimensions sur images, ach.log.free.fr/piximètre.**



JGa\_1051

sous épicéas  
Congrès les "Russulales 2010"  
Masseville (B), 100-150 m.

JGane

**Cortinarius juranus** R. Henry