

## *Cortinarius hinnuleus* fo. *parincisus* Bidaud & al.

Jacques GANE  
6, rue des jardins sous la fontaine  
F-57950 Montigny les Metz

Résumé : l'auteur décrit une espèce de cortinaire rare, trouvé en région Atlantique

Summary : the author describes a variety of cortinarius found in the Atlantic region.

Mots-Clés : Basidiomycota, Cortinarius, Telamonia, Hinnulei, Hinnuleus

Récolté aux Journées Mycologiques de l'Estuaire 2011, à Piriac (44), le 8/11 en forêt de St Brévin sur dunes fixées (JGa\_11139).

### Description macroscopique

**Chapeau** : 15-30 mm, plan, peu mamelonné, marge infléchie puis relevée, flexueuse-lobée, très déchirée ; cuticule voilée de blanc, brun grisâtre [RVB130/95/60], plus sombre au centre [RVB35/30/25],

**Lames** : très écartée, brunes [RVB70/25/35], ventrue, échancrée, arête entière concolore

**Stipe** : 45 x 2,5-5 mm, subégal, peu épais, courbé, subcespiteux, brun clair [RVB150/110/65], ceinturé de trace de voile blanc [RVB180/145/120] et plus sombre [RVB115/65/50] en bas.

**Chair** : beige, plus sombre dans le bas du pied, odeur un peu terreuse.

Chimie : non faite.

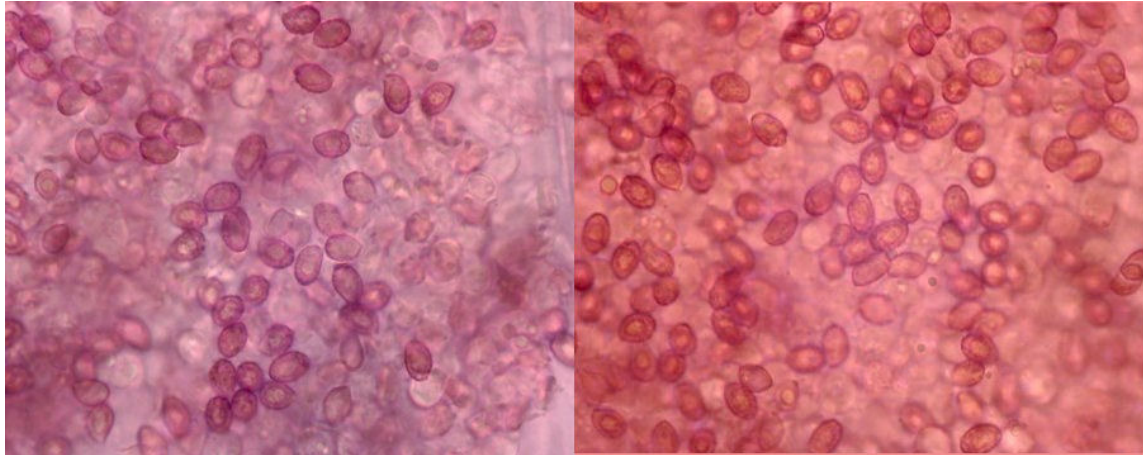
Habitat : chênes verts et pins maritimes

### Étude Microscopique

Exsiccata JGa\_11139

**Spores** : ovoelliptiques, ornementation moyenne à forte, verrues légèrement saillantes

Mesurant 7,5-8,5 (9,5) x 5-5,5 (6)  $\mu\text{m}$ , Q = 1,5, stat. 7-9 x 5-6  $\mu\text{m}$



Mesures effectuées avec le logiciel PIXIMETRE de Alain HENRIOT et J.L. CHEYPE.

7,1 [8 ; 8,3] 9,2 x 4,9 [5,3 ; 5,5] 5,9  $\mu\text{m}$   
Q = 1,3 [1,5] 1,7 ; N = 58 ; C = 95%  
Me = 8,2 x 5,4  $\mu\text{m}$  ; Qe = 1,5

(7,3) 7,5 - 8,7 (9,5) x (4,9) 5,1 - 5,7 (6,1)  $\mu\text{m}$   
Q = (1,3) 1,4 - 1,6 (1,8) ; N = 58  
Me = 8,2 x 5,4  $\mu\text{m}$  ; Qe = 1,5

**Arête** : non faite

**Cuticule** : non faite

### Discussion et conclusions :

Description de Ricken : 1915, Blätterpilze, n° 520, sub *C. incisus* (Pers. 1801) :

« 520. - Telam. incisa (Pers 1801) T. 48, f.l.

Chapeau châtain fauve renard ou brun olive, brun roux quand il est sec, hygrophane, nu vite fibrilleux, squamuleux et fendillé, desséché tôt mais lisse et brillant, conique, convexe 2-5 cm, finalement mamelonné élargi à chair mince, Stipe intérieurement couleur de rouille, à l'extérieur chaussé et ceint par le voile pale, soyeux, lisse, à la fin fauve renard, fibrillo strié presque également mince, tantôt court, 3-3,5 cm, tantôt allongé et courbé 7-10 cm x 3-7 mm, presque farci. Lamelles cannelées minces, subespacées, distinctes, sinuées, adnées, se détachant. Chair brun rouillé, à la fin rouille fauve renard, douce, inodore.

Dans la forêt. Septembre-Octobre. Commun.

Spores elliptiques 8-9 x 5-6  $\mu$ , verruqueuses rugueuses. Basides 30-36 x 7-3  $\mu$  »

#### Atlas des Cortinaires Hinnuloides, HS n°1 :

« A coté de *C. hinnuleus*, nous distinguerons une forme *parincisus*, qui est le *C. incisus* de Ricken.

*parincisus* Bid. & al. nov. [Pl. 31], trouvée dans l'herbe (Bois de Vandy) et souvent sur les talus de la Forêt de Belval, diffère du type par quelques menus traits : poussée souvent subcespiteuse, marge vite relevée et très incisée (caractère souvent frappant), stipe à mèche d'*Hebeloma*, chair à odeur camphrée-raphanoïde, un peu piquante. La réaction au gaïac a également été notée nulle sur la récolte étudiée en détail. Revêtement piléique identique à celui du type. Spores à peine plus petites. ....Pl. 31 →



#### Remerciements :

À André Bidaud, pour son avis sur ma récolte : "Ok".

#### Bibliographie :

**Bidaud & al., 1997, Atl. Cort., HS 1, Cort. hinnuloïdes : 15 (clé), 92 (d), 98 (fig. 38 C et G :sp), 148 (DL, T), cortinarius (Subg. Tel. - Sect. Hinnulei - Subsect. Hinnulei - Série hinnuleus - St. hinnuleus) hinnuleus forma parincisus (basionyme)**

**Ricken, 1915, Blätterpilze, n° 520, sub C. incisus**

**Cailleux A., Code des Couleurs des Sols, édit. Boubée (Cail.).**

**RVB, Code des Couleurs numériques Rouge-Vert-Bleu (RVB).**

**Séguy, Code Universel des Couleurs, Éditions Lechevalier (Ség.).**

**Henriot A., Piximètre, Logiciel de mesure de dimensions sur images, ach.log.free.fr/piximètre.**

