

Cortinarius elongatipes Reumaux ad int.

Jacques GANE
6, rue des jardins sous la fontaine
F-57950 Montigny les Metz

Résumé : l'auteur décrit une espèce de cortinaire rare, trouvé en région Atlantique

Summary : the author describes a variety of cortinarius found in the Atlantic region.

Mots-Clés : Basidiomycota, Cortinarius, Patibiles, Crassi, Tomentosus,

Trouvés sur une table, par Jean-Yves Jutard, à une exposition mycologique de La Roche-sur-Yon. En le voyant, sa cuticule pelucheuse m'a tout de suite fait penser à un *tomentosus*.

Description macroscopique

Chapeau : → 100 mm, convexe-plan, marge droite, sinueuse, revêtement sec, tomenteux, méchuleux à la marge, brun fauve, « rufescent » (RVB120/70/40), parcouru de taches jaunâtre (RVB195/130/40).

Lames : 7 mm, très serrées, émarginées, roux fauve, crênelées.

Stipe : 100 x 18(25) très élancé, clavé, plein, bulbe en échalote, fibrilleux, mycélium blanc crème (RVB245/210/145).

Chair : dure, blanchâtre, haut du pied bleuté, odeur de terre.

Chimie : chair + KOH = jaune d'or, G ++, Métol marron violacé, PhA + (auréole rouge violacé), AgNO₃ vert olive.

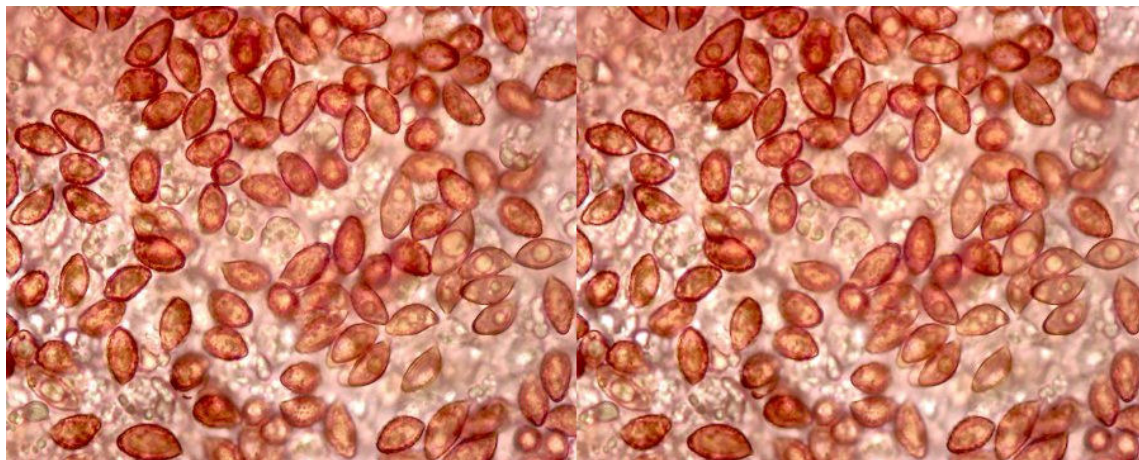
Habitat : J-Y Jutard : « Terrain acide. Pour le reste c'est plus compliqué. Cortinaire trouvé sur la table d'une mini exposition. Il semblerait que ce soit sous feuillus en milieu plutôt humide (vallée du Yon). ».

Étude Microscopique

Exsiccata JGa_12168 :

Spores : étroitement amygdaliformes à sommet arrondi, presque subpapillé, ornementation moyenne à verrues subcaténulées.

Mesurant (9,5) 10,5-12,5 (13) x 5,5-6,5 (7) µm, Q = 1,9, stat. 10-12,5 x 5,5-6,5 µ



(9,5) 10,5 - 12,3 (13) x (5,4) 5,6 - 6,4 (6,8) µm

Q = (1,6) 1,7 - 2,1 (2,2) ; N = 59

Me = 11,3 x 6,1 µm ; Qe = 1,9

9,9 [11,1 ; 11,5] 12,7 x 5,5 [6 ; 6,1] 6,6 µm

Q = 1,6 [1,8 ; 1,9] 2,2 ; N = 59 ; C = 95%

σ_{xy} = 0,7 x 0,3

Mesures effectuées avec le logiciel PIXIMETRE de Alain HENRIOT et J.L. CHEYPE.

Arête : non faite

Cuticule : non faite

Discussion et conclusions :

Atlas des Cortinaires donne dans la série *tomentosus* :

"B2 Chapeau non squamuleux, plus tomenteux C
 C1 Réaction forte, jaune d'or aux bases sur la chair. Grande taille à stipe démesuré C. **elongatipes** Reum. ad int. (Pl.166, f.303)
 C2 Réaction faible aux bases sur la chair. Taille moyenne C. **tomentosus** R. Hry. ex R. Hry. (Pl.167, f.304)"

La réaction à la KOH et l'habitus de la trouvaille est explicite !

Remerciements :

À Jean-Yves qui connaît ma passion des cortinaires et pense toujours à moi quand il en trouve un, surtout quand il peut me l'apporter !

Bibliographie :

Bidaud & al., 1995, Atlas Cort. VII, fiche 303, pl. 166, + livret : 216 (clé), 222 (fig. 15 : sp. Et carp. dessin au trait, Cort. (Subg. Phl. - Sect. Patibiles - Subsect. Crassi - Sér. Tomentosus) elongatipes ad int.

Cailleux A., Code des Couleurs des Sols, édit. Boubée (Cail.).

RVB, Code des Couleurs numériques Rouge-Vert-Bleu (RVB).

Séguy, Code Universel des Couleurs, Éditions Lechevalier (Ség.).

Henriot A., Piximètre, Logiciel de mesure de dimensions sur images, ach.log.free.fr/piximètre.



JGa_1216B

Apporté par J.-Y. Jutard aux
 J.M.Estuaire 2012, à Piriac (44)
 provenant des bords du Yon,
 récolteur inconnu

Jtane

Cortinarius elongatipes Reumaux ad int.