

Cortinarius cohabitans Karsten P.A.

Jacques GANE
6, rue des jardins sous la fontaine
F-57950 Montigny les Metz

Résumé : l'auteur décrit une espèce de cortinaire rare, trouvé en région Atlantique

Summary : the author describes a variety of cortinarius found in the Atlantic region.

Mots-Clés : Basidiomycota, Cortinarius, Telamonia, Saturnini, Sciophylli, Sciophyllus.

Récoltés aux JM de l'Estuaire à Piriac (44), en 2009 (JGa_0939), en 2011 (JGa_11114). Rencontré, en 2007, à l'exposition d'Avon (77), JGa_0766 et aux JEC de Prénovel en 2008, JGa_0832. Cet hydrocybe, en bouquet, se reconnaît surtout par les restes de voile qui couronnent la marge du chapeau et microscopiquement par ses spores étroites inférieures ou égales à 9 µm

Description macroscopique

Chapeau : 35-50 (→ 80) mm, convexe campanulé puis convexe-plan, à mamelon obtus, marge infléchie, se redressant, couronnée de voile blanc ; revêtement hygrophane, brun rouge chocolat [RVB115/60/50] à centre se déshydratant en cocarde, ocre fauvâtre [RVB175/105/50] en séchant.

Lames : 5-7 mm, moyennement serrées, sinuées, émarginées, crème carné [RVB200/170/150], arête entière plus pâle

Stipe : 30-60 (→85) x 7-10(15-20) mm, égal, bulbeux ovalaire, fibrilleux, couvert d'un voile gris blanc argenté [RVB215/215/205] sur fond brun roussâtre [RVB150/105/60] à 95/35/10], sommet gris bleuté [RVB210/205/205] à 120/100/85]

Chair : blanchâtre [RVB215/205/200] marbrée de brun [RVB105/65/50], odeur non perçue.

Chimie : G lentement ++ sur la chair.

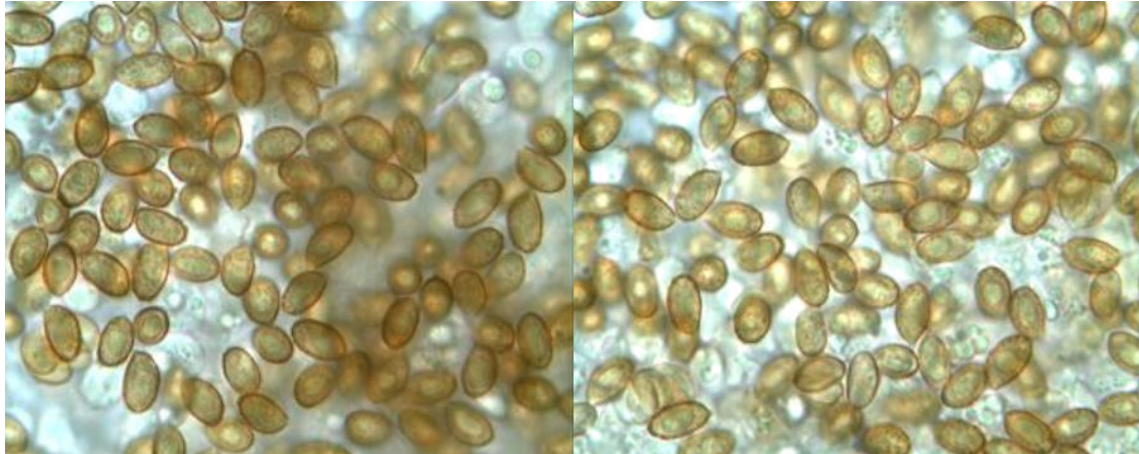
Habitat : sous saules...

Étude Microscopique

Exsiccata JGa_0939 :

Spores : ellipsoïdales, ornementation fine à verrues assez denses

Mesurant (7) 7,5-8,5 (9) x 4,5-5 µm, Q = 1,7, stat. 7-9 x 4,5-5 µ



Mesures effectuées avec le logiciel PIXIMETRE de Alain HENRIOT et J.L. CHEYPE.

7,1 [7,9 ; 8,2] 9 x 4,5 [4,8 ; 4,9] 5,1 µm
Q = 1,5 [1,6 ; 1,7] 1,9 ; N = 59 ; C = 95%
Me = 8,1 x 4,8 µm ; Qe = 1,7

(7,2) 7,5 - 8,7 (9,2) x (4,5) 4,6 - 5 (5,2) µm
Q = (1,5) 1,6 - 1,8 (2) ; N = 59
Me = 8,1 x 4,8 µm ; Qe = 1,7

Arête : non faite

Cuticule : non faite

Discussion et conclusions :

Certains mycologues synonymisent *C. cohabitans* et *C. saturninus*. La variation des spores est très grande dans la littérature, pour *saturninus* elle varie de 7-9 x 4-5 μ chez Brandrud & al. (CFP C09) à 8,5-13 x 6,5-7,5 μ chez Moëgne-Loccoz & Reumaux (Atlas des Cortinaires Pars II, pl. 41, fich 81), B. & K. (tome 5) donne 8,5-13 x 6-7,5 μ Q = 1,4 à 1,8 ! Les auteurs de l'atlas distinguent les deux :

C. cohabitans : voile couronnant le chapeau à l'état jeune, teintes violacées inconstantes et fugaces, croissance \pm en touffes, croissance uniquement sous les saules (*Salix*), (voir G. Eyssartier), spores ellipsoïdes 7-9/9,5 x 4-5 μ , (< 10), Q = 1,8...

C. saturninus : plus élancé, peu de voile fibrillo-soyeux sur le chapeau, sommet du pied nettement violacé, croissance sous hêtres, spores (8,5) 9-11 (12) x 6,5-7 μ (> 10)...

Exemple de *C. saturninus* récolté en Lorraine, sous hêtres, dans la forêt de (57) Bermering

Exsic. JGa_0934 : Spores ellipsoïdes, larmiformes à oblongues, ornementation assez forte, subcristallée à verrue saillantes à l'apex... Mesurant 7,5-10,5 x 4,5-5,5 μ , Q = 1,85



Autre récolte de *C. cohabitans* remarquable atteignant 8 cm :

Exsic. JGa_12161 : Mesurant (6,5) 7,5-9 (10) x 4-5 (5,5) μ , Q = 1,8, stat. 7-9,5 x 4-5,5 μ



Récolte de l'exposition d'Avon (77)

Exsic. JGa_0766 : Mesurant 7-9 x 4-5 μ , Q = 1,8



Bibliographie :

- Bidaud & al.**, (2003) 2004, Bull. S.M.F. 119 (1-2) : 65 à 69 (d), 72 (sp.), 75, 76, Cort. (Ss.G. Tel. - Sect. Saturnini - Ss.Sect. Sciophylli - série Sciophyllus) cohabitans
Consiglio & al., 2006, Il Gen. Cortinar. in Ital. Parte 4, D 45, Tel. (Saturnini), *C. cohabitans*
Eyssartier & Roux, 2011, Guide des champignons : 776, *C. cohabitans*
Karsten, 1878, **Meddel. Soc. f. fl. Fenn.**, 2 (= **Symb. Mycol. Fenn.** : 176), *cortinarius (Hydr.) cohabitans* (basionyme)
Melot, 1984, C.R. II. Journ. europ. Cort., Thonon : 13, *C. (Tel.) cohabitans*
Moëgne-Loccoz & Reumaux, 1989, Fung. rar. ic. col., Part. XVIII : 23 (cohabitans = saturninus ss. Brandrud)

Renard, 2008, Bull. Myc. Bot. Dauph-Sav 190 : 6 (Hbt.), 8 (Hbt.), 8 (d), C. (Ss-G. Hydr. - Sect. Saturninus) cohabitans

Cailleux A., Code des Couleurs des Sols, édit. Boubée (Cail.).

RVB, Code des Couleurs numériques Rouge-Vert-Bleu (RVB).

Séguy, Code Universel des Couleurs, Éditions Lechevalier (Ség.).

Henriot A., Piximètre, Logiciel de mesure de dimensions sur images, ach.log.free.fr/piximetre.



Récoltés aux JM de l'Estuaire
de Piriac (44), à La Baule et Pen Bron,
en terrain sablonneux, bois mêlés

Cortinarius cohabitans Karsten P.A.