

Cortinarius pallens Eyssartier & Reumaux

Jacques GANE
6, rue des jardins sous la fontaine
F-57950 Montigny les Metz

Résumé : l'auteur décrit une espèce de cortinaire rare, trouvé en région Wallone

Summary : the author describes a variety of cortinarius found in the Wallonia region.

Mots-Clés : Basidiomycota, Cortinarius, Phlegmacium, Calochroi, Parvus

Récolté, par mon ami Bernard Lefebvre, aux « Russulales 2010 », à Massembre (B), exsic. JGa_1056, sous feuillus.

Description macroscopique

Chapeau : 65-70 mm, convexe puis plan, marge enroulée, légèrement festonnée, revêtement vite sec, mat, très pâle [RVB230/215/185] puis fonçant en brun jaunâtre [RVB185/120/70]

Lames : 4 mm, étroites, pâles, rose violacé [RVB150/130/130], échancrées, arête entière concolore

Stipe : 55 x 13(25) mm, droit, égal, blanc [RVB180/170/170] au sommet, brun jaune rouillé [RVB135/90/50], fibrillo strié par un chevelu roux descendant vers un bulbe marginé à rebord brunâtre ochracé [RVB185/115/70], mycélium blanc

Chair : blanche, odeur non perçue.

Chimie : non faite.

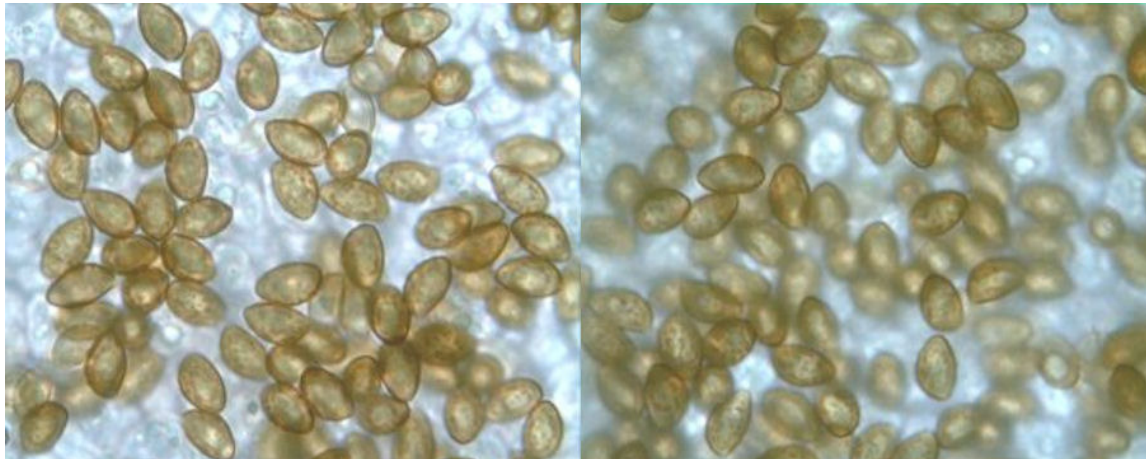
Habitat : sous feuillus, hêtres et chênes, en terrain calcicole

Étude Microscopique

Exsiccata JGa_1056

Spores : amygdaliformes à sommet plus ou moins étiré, ornementation assez forte à verrues subcristulées, peu saillantes

Mesurant (8,5) 9-10 (10,5) x 5,5-6 (6,5) μm , Q = 1,7, stat. 8,5-10 x 5,5-6 μm



Mesures effectuées avec le logiciel PIXIMÈTRE de Alain HENRIOT et J.L. CHEYPE.

8,7 [9,3 ; 9,6] 10,2 x 5,3 [5,7 ; 5,8] 6,1 μm

Q = 1,5 [1,6 ; 1,7] 1,8 ; N = 56 ; C = 95%

Me = 9,5 x 5,7 μm ; Qe = 1,7

(8,5) 9 - 10 (10,4) x (5,3) 5,5 - 6 (6,3) μm

Q = (1,5) 1,6 - 1,76 (1,8) ; N = 56

Me = 9,5 x 5,7 μm ; Qe = 1,7

Arête : non faite

Cuticule : non faite

Observations et conclusions :

Il est synonymisé avec *C. catharinae* de Consiglio, Synonymies établies par les études moléculaires (pour ce groupe) :

Cortinarius catharinae

- = *C. calochrous* var. *parvus sensu*, Atlas des cortinaires
- = *C. calochrous* var. *parvus sensu*, Cortinarius, Flora Photographica
- = *C. pseudoparvus*
- = *C. albolutescens*
- = *C. pallens*

Atlas des cortinaires, Pars XI (2), section calochroi :

Clé des sous-sections

B2 Chapeau très pâle (blanc ochracé, blanc jaunissant) ou très vivement teinté de jaune ou de jaune orangé **C**

C1 Taxons de taille généralement moyenne (5-6 cm). Chapeau soit jaune, soit très pâle

Sous-section Calochroi

A2 Chapeau de teintes pâles **B**

B2 Port élancé. Bulbe moins plat et moins large

Série parvus Bid. et al., *ser. nov.*

A2 Voile général blanc **C**

C1 Revêtement piléique gris brun ou brun lilacin très pâle par les bases **D**

D2 Spores plus petites (8,5) 9-10,5 (11) x 5-6 µm. Chapeau pâle 50-60 mm, crème jaunâtre, parfois avec une pointe d'incarnat, maculé par les débris du voile blanc. Stipe parfois lavé de lilacin au sommet. Bulbe en cuvette. Revêtement piléique brun-jaune par les bases. Sous chênes et hêtres

..... (C. catharinae =) *C. pallens* Eyssartier & Reum., sp. nov. (Pl.334, f.525)
[= *C. parvus* R. Hry, ss. Brandr, 1992, non ss. R. Hry, 1935]

Cette espèce est proche de *C. catharinae* (spores (8) 8,5-11 (11,5) x 6-6,5 proches et KOH sur le revêtement : encre rouge)... !

Bibliographie :

Bidaud & al., 2001, Atl. des Cort. XI-2, planche 334, fiche 525 : 583 (clé), 603 (N), 604 (pil.), 608 (sp.), 614 (DL, T), cortinarius (Subg. Phl. - Sect. Calochroi - Subsect. Calochroi - Série Parvus) pallens (basionyme)

Bidaud & al., 2001, Atl. des Cort. XI-2, pl. 335, fiche 525 : 583 (clé), 588 (clé), 599 (N), 602 (sp.), C. (Subg. Phl.-Sect. Calochroi -Subsect. Calochroi - Sér. parvus) catharinae

Bon & Consiglio, 1996, Rivista di Micol. (Boll. del Ass. M. Bres.) 3 (sept : 195-200 (d, DL + T), Cort. (SsG. Phl.- Sect. Multifformes - SsSect. Calochroi) catharinae (basionyme)

Cadiñanos, 2004, Fungi non delineati XXIX : 3 et 4 (class.), 23 (d et sp.), Cort. (Subg. Phl. - Sect. Calochroi - Subsect. Calochroi - Série Parvus) pallens

Cadiñanos, 2004, Fungi non delineati XXIX : 3 et 4 (class.), 21 et 22 (d et sp.), 24 (n), Cort. (Subg. Phleg. - Sect. Calochroi - Subsect. Calochroi - Série Parvus) catharinae

Consiglio & al., 2006, Il Gen. Cortinar. in Ital., Parte 4, D 153, Phl. (Calochroi) pallens

Consiglio & al., 2004, Il genere Cortinarius in Italia I, A 17, Phl. (Calochroi) catharinae

Cailleux A., Code des Couleurs des Sols, édit. Boubée (Cail.).

RVB, Code des Couleurs numériques Rouge-Vert-Bleu (RVB).

Séguy, Code Universel des Couleurs, Éditions Lechevalier (Ség.).

Henriot A., Piximètre, Logiciel de mesure de dimensions sur images, ach.log.free.fr/piximètre.



JGane

JGa_1056

Récolté par B. Lefebvre
aux "Russulales 2010", à
Massembre (B), Ardenne belge,
sous hêtres, chênes et charmes

Cortinarius pallens Eyssartier & Reumaux