

***Cortinarius depexus* (Fries)  
var. *luminosus* Carteret**

Jacques GANE  
6, rue des jardins sous la fontaine  
F-57950 Montigny les Metz

Résumé : l'auteur décrit une espèce de cortinaire rare, trouvé en région Wallonie.

Summary : the author describes a variety of cortinarius found in the Wallonia region.

Mots-Clés : Basidiomycota, Cortinarius, Leprocybe, depexus.

Récolté le 07/09/2011 aux JEC 2011 de Massembré (B), exsic. JGa\_1140. Ressemble beaucoup à *C. raphanoides* sans mamelon, il sent ± fortement la rave aussi mais n'a pas la même spore.

Description macroscopique

**Chapeau** : 25-60 mm, conico-convexe puis plan à mamelon très bas, marge incurvée, revêtement sec parcouru de squamules, brun [RVB100/55/25] au centre, plus clair à la marge, [RVB165/135/85]

**Lames** : 6 mm, assez serrées, ventruées, uncinées, feuille morte [RVB155/85/40], arête érodée

**Stipe** : 60-90 x 7-10(12-15) mm, égal ou légèrement clavé, très fibrilleux, devenant creux, rayé de fibrilles longitudinales plus sombres, [RVB145/110/70] sur fond grisâtre, [RVB185/160/110], voile blanchâtre, [RVB190/195/175]

**Chair** : grise à brune ± sombre, odeur de rave

Chimie : non faite

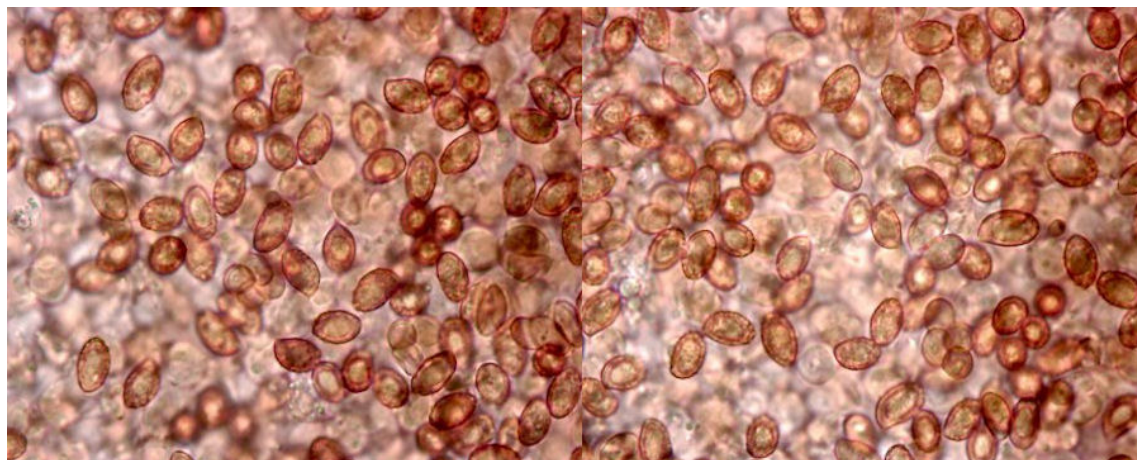
Habitat : sous feuillus, chênes

Étude Microscopique

Exsiccata JGa\_1140

**Spores** : ovoïdes à largement elliptiques, ornementation moyenne à verrues saillantes

Mesurant (9) 9,5-11 (12) x (5,5) 6-7 (7,5)  $\mu\text{m}$ , Q = 1,6, stat. 9-11,5 x 5,5-7  $\mu$



Mesures effectuées avec le logiciel PIXIMÈTRE de Alain HENRIOT et J.L. CHEYPE.

8,8 [10 ; 10,2] 11,4 x 5,7 [6,3 ; 6,5] 7  $\mu\text{m}$

Q = 1,4 [1,6] 1,8 ; N = 87 ; C = 95%

Me = 10,1 x 6,4  $\mu\text{m}$  ; Qe = 1,6

(8,8) 9,3 - 11,1 (12) x (5,5) 6 - 6,8 (7,3)  $\mu\text{m}$

Q = (1,3) 1,5 - 1,7 (1,9) ; N = 87

Me = 10,1 x 6,4  $\mu\text{m}$  ; Qe = 1,6

**Arête** : non faite

**Cuticule** : non faite

Observations et conclusions :

Atlas des Cortinaires, pars XV, section Leprocybe :

**A2** Taxons vert olive, jaune-vert olive ou plus fauve, à port plus grêle ou élancé ; odeur de rave, de persil ou subnulle ..... **B**

**B1** Taxons élancés à chapeau fauve, non (ou à peine) touchés d'olivâtre ; odeur de rave.....

**Série depexus**

**A2** Absence de pigment violacé ..... **C**

**C1** Spores ellipsoïdes ..... **D**

**D2** Teintes olivacées absentes ou fugaces ; chapeau tirant sur le fauve ..... **F**

**F2** Lames vivement safranées ; variété très colorée (brun rougeâtre vif) de *C. depexus* ; stipe grisâtre ; odeur de rave plus ou moins forte ; bois feuillus (chênes surtout) ; spores plus grandes, (8) 8,5-10,5 (11) x 5,5-6,5 µm, ovoïdo-ellipsoïdes, moyennement verruqueuses ..... **C. depexus** var. **luminosus** (pl.557, f.754)  
(Synonyme : *Agaricus depexus* Fr. 1821, non au sens de Fr. 1838)

Sa ressemblance avec *C. raphanoides* a dû l'empêcher de se faire connaître ! Il faut le passer au microscope et mesurer les spores pour lui donner un nom.

Remerciements :

À André Bidaud pour la confirmation de la détermination : « **Oui il me semble aussi.** »

Bibliographie :

**Bidaud & al., 2005, Atl. des Cort., XV, Pl. 557, Fiche 754 + Livret XV : 1014 (sp.), 1020 (clé), 1031 (var. nov., DL, T), Cort. (Ss.G. Cortinarius - Sect. Leprocybe - Ss.Sect. Leprocybe - Sér. Depexus) depexus var. luminosus (var. nov., basionyme)**

**Cailleux A., Code des Couleurs des Sols, édit. Boubée (Cail.).**

**RVB, Code des Couleurs numériques Rouge-Vert-Bleu (RVB).**

**Séguy, Code Universel des Couleurs, Éditions Lechevalier (Ség.).**

**Henriot A., Piximètre, Logiciel de mesure de dimensions sur images, ach.log.free.fr/piximètre.**



*Cortinarius depexus* (Fries) var. *luminosus* Carteret

Récolté aux JEC 2011  
à Massembre (B), 150 à 250 m,  
sous feuillus, chênes, hêtres et charmes