

Cortinarius aspilus Moëgne-Locoz

Jacques GANE
6, rue des jardins sous la fontaine
F-57950 Montigny les Metz

Résumé : l'auteur décrit une espèce de cortinaire rare, trouvé en région Wallonie

Summary : the author describes a variety of cortinarius found in the Wallonia region.

Mots-Clés : Basidiomycota, Cortinarius, Telamonia, Hinnulei, Hinnuleus

Récolté aux Journées Mycologiques de Neufchâteau (B), en 2008 et 2010, exsic. JGa_0804 et JGa_1003.

Description macroscopique

Chapeau : 20-30 mm, convexe ou convexe-campanulé, s'étalant, mamelon, quand il existe, net, obtus, marge infléchie, revêtement hygrophane ochracé [RVB160/90/25■ à 120/85/55■].

Lames : 3-5 mm, espacées, adnées ou échancrées, fauve rouillé [RVB150/70/10■], arête entière, plus pâle.

Stipe : 35-55 x 5-8(-10) mm, cylindrique ou fusiforme, plus pâle que le chapeau [RVB140/120/105■ à 165/90/15■], chaussé d'un voile blanc [RVB210/205/210■] qui laisse une trace annulaire nette.

Chair : pâle [RVB215/190/160■ à 230/220/175■], plus foncée [RVB135/75/40■ à 160/105/35■] à la base du stipe et sous les surfaces, forte odeur de terre, moisie.

Chimie : KOH brun noir sur chair.

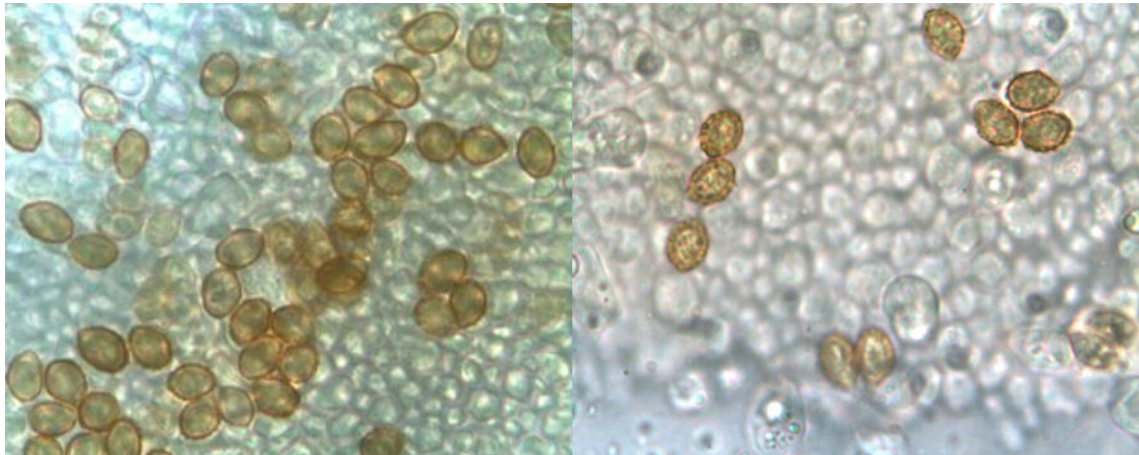
Habitat : bois mêlés

Étude Microscopique

Exsiccata JGa_0804

Spores : ovoïdes, subglobuleuses, finement piquetées à verrues légèrement saillantes.

Mesurant 6,5-8,5 x 5-6,5 µm, Q = 1,4



Mesures effectuées avec le logiciel PIXIMÈTRE de Alain HENRIOT et J.L. CHEYPE.

Formule statistique6,7 [7,5 ; 7,8] 8,6 x 4,9 [5,5 ; 5,7] 6,3 µ
Q = 1,2 [1,3 ; 1,4] 1,6 ; N = 48 ; C = 95%
Me = 7,6 x 5,6 ; Qe = 1,4

Arête : non faite

Cuticule : non faite

Observations et conclusions :

Atlas des Cortinaires, les Cortinaires Hinnuloïdes Hors-Série N° 1 : 85 et 86, pl. 27

« *C. aspilus* Moëgne-L. nov. [Pl. 27]

Espèce très polymorphe.

Chapeau 4-7 cm, obtusément convexe ou convexe-campanulé, puis s'aplanissant. Mamelon généralement net, obtus. Marge fortement infléchie-brisée, sinueuse-lobée-incisée. Revêtement hygrophane, prenant par le sec une belle teinte jaune ocracé vif. Surface non maculée.

Stipe 8-10 x 0,5-1 cm, très polymorphe, d'allure tortueuse sur les exemplaires poussant fasciculés, égal ou nettement bulbeux, un peu plus pâle que le chapeau, chaussé par le voile blanc qui laisse une trace annulaire généralement nette.

Lames espacées, adnées-sinuées ou nettement émarginées, peu ventruées, généralement aiguës en avant, d'un fauve rouillé vif à maturité.

Chair pâlisante, plus foncée à la base du stipe, particulièrement sous les surfaces, à forte odeur de DDT (moisi). KOH : brunâtre sur chair.

Spores petites, subglobuleuses, à verrucosité bien marquée, mesurant (6) 6,5-8 x 5,5-6 µm.

Suprapellis d'hyphes mollement espacées (x 5-10 µm), plus ou moins subulées, non aspérulées, avec quelques extrémités libres relevées dans le champ. Subpellis en puzzle, ayant tendance à devenir subcelluleux (articles x 15-25 µm). Pigment pariétal en enduit. Cellules marginales banales (x 6-8 µm).

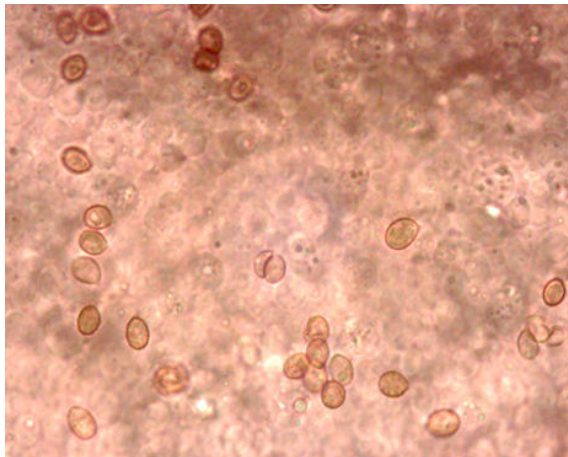
Clairière des Gets à Vieugy (Haute-Savoie), legs. P. Moëgne-Loccoz, le 03.10.1978 ».



Fig. 29 - Autres aspects de *C. ospilus*.
Laitre herbueses, Vieugy (Haute-Savoie), leg. P. Moëgne-Loccoz, le 18-09-1983, n° 217 in herb. P. Moëgne-Loccoz.

Autre récolte :

Exc. JGa_1003 : Mesurant (5) 5,5-6,5 (7,5) x (4) 4,5-5 (5,5) µm, Q = 1,3, stat. 5-7 x 4-5,5 µ



Les récoltes faites étaient très jeunes, les dimensions des chapeaux et des pieds sont plus courtes que celles indiquées dans l'atlas. Mais la microscopie qui donne des spores *petites* et *subglobuleuses* à ornementation *piquetée* confirme la détermination même si l'une des espèces a des dimensions plus petites (< 7 au lieu de 8 µ)

Bibliographie :

Bidaud & al., 1997, Atl. des Cort., HS-1, C. hinnuloïdes, pl. 27 : 14 (clé), 85 (d), 85 fig.29 (carp.), 86 fig.30 H-I (sp.), 145 (DL, T), cortinarius (Subg. Tel. - Sect. Hinnulei – Subsect. Hinnulei - Série hinnuleus) aspilus (basionyme)

Cailleux A., Code des Couleurs des Sols, édit. Boubée (Cail.).

RVB, Code des Couleurs numériques Rouge-Vert-Bleu (RVB).

Séguy, Code Universel des Couleurs, Éditions Lechevalier (Ség.).

Henriot A., Piximètre, Logiciel de mesure de dimensions sur images, ach.log.free.fr/piximètre.



JGane

JGa_0804 et 1003

Récolté aux Journées Mycologiques
de Neufchâteau (B), en 2008 et 2010,
sous feuillus, chênes, hêtres et charmes

Cortinarius aspilus Moëgne-Locoz