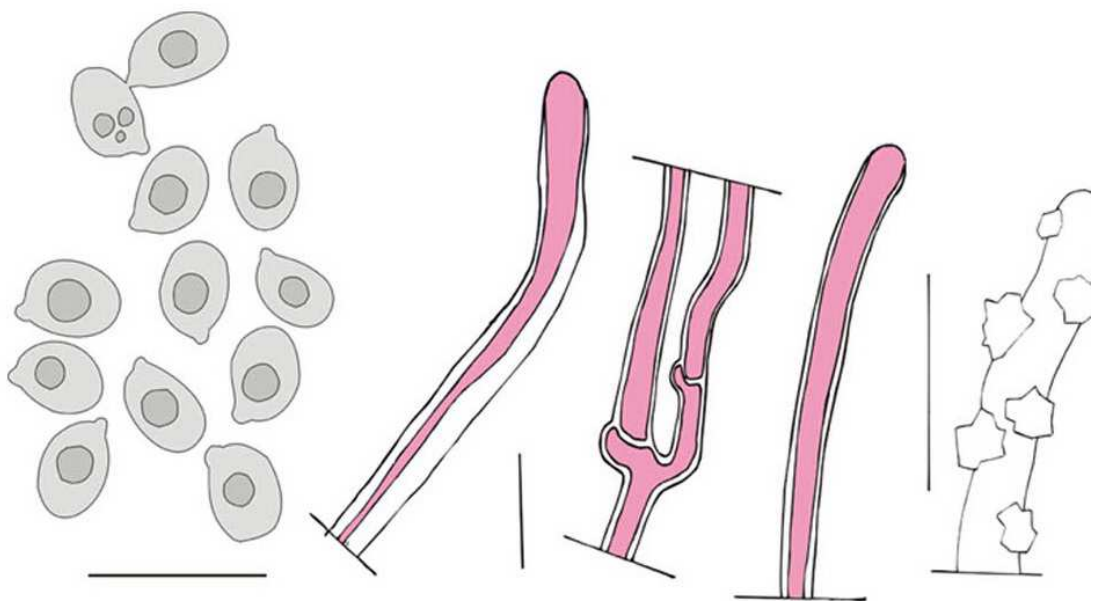


Nom scientifique	<b><i>Schizopora paradoxa</i></b> (Schrad. : Fr.) Donk
Synonyme	<i>Polyporus versiporus</i> Pers.
Nom vernaculaire	
Classification	Basidiomycota - Homobasidiomycètes - Hymenochaetales - Hymenochaetaceae
Description	Croute étalée crème blanchâtre.
Période	Toute l'année.
Caractéristiques	Pores déchiquetés ayant l'aspect d'un labyrinthe.
Biotope	Bois mort de feuillus.
Confusion possible	



*Schizopora paradoxa* (Coll. A. Marchal 00010204)  
 Spores ( A ), squelettocystides ( B ) et cristaux des hyphes ( C )  
 Trait = 10 µm