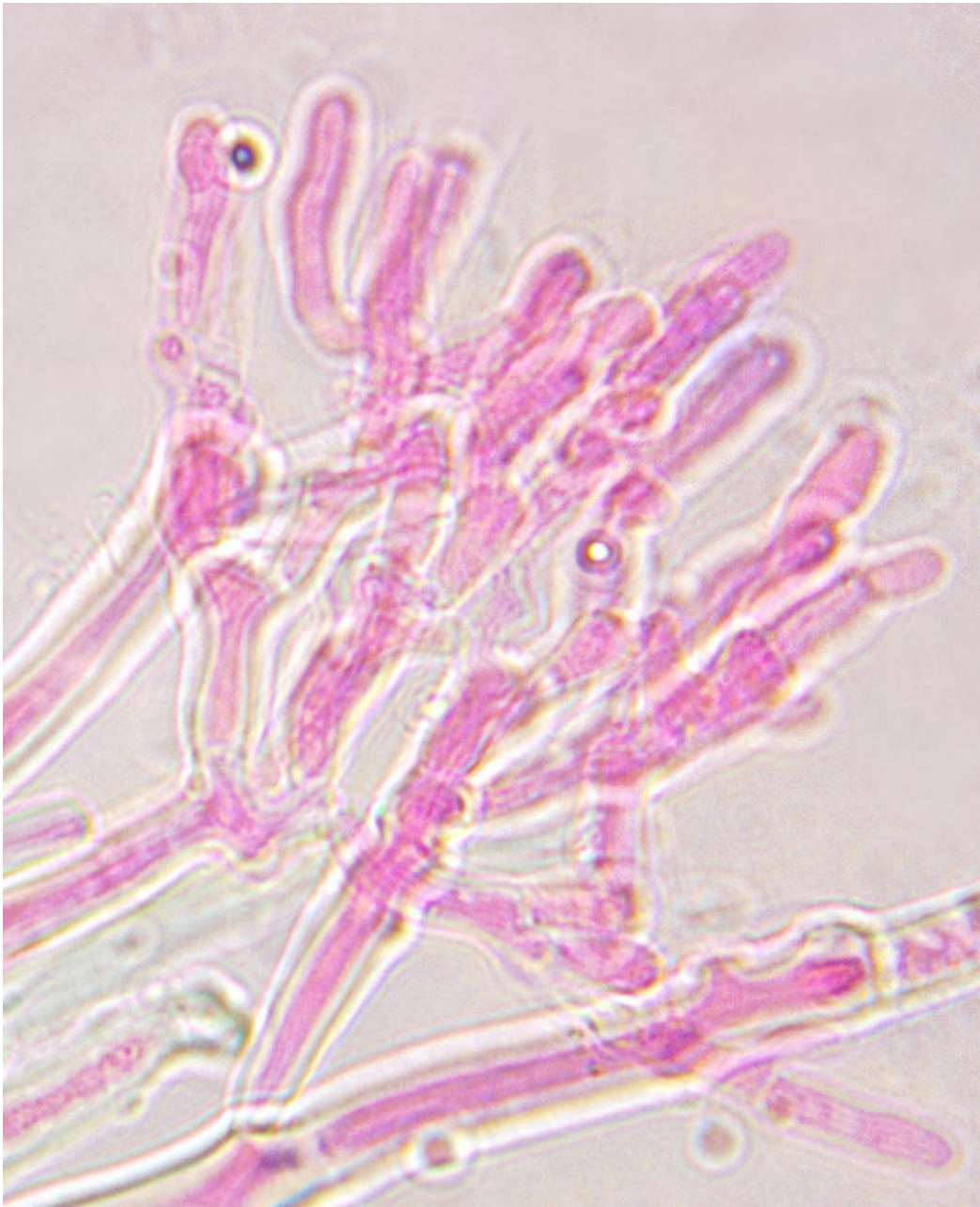


***Phanerochaete sordida*** sur *Quercus*

Microscopie et photos : Marcel Lecomte

**Cystides en candélabre**



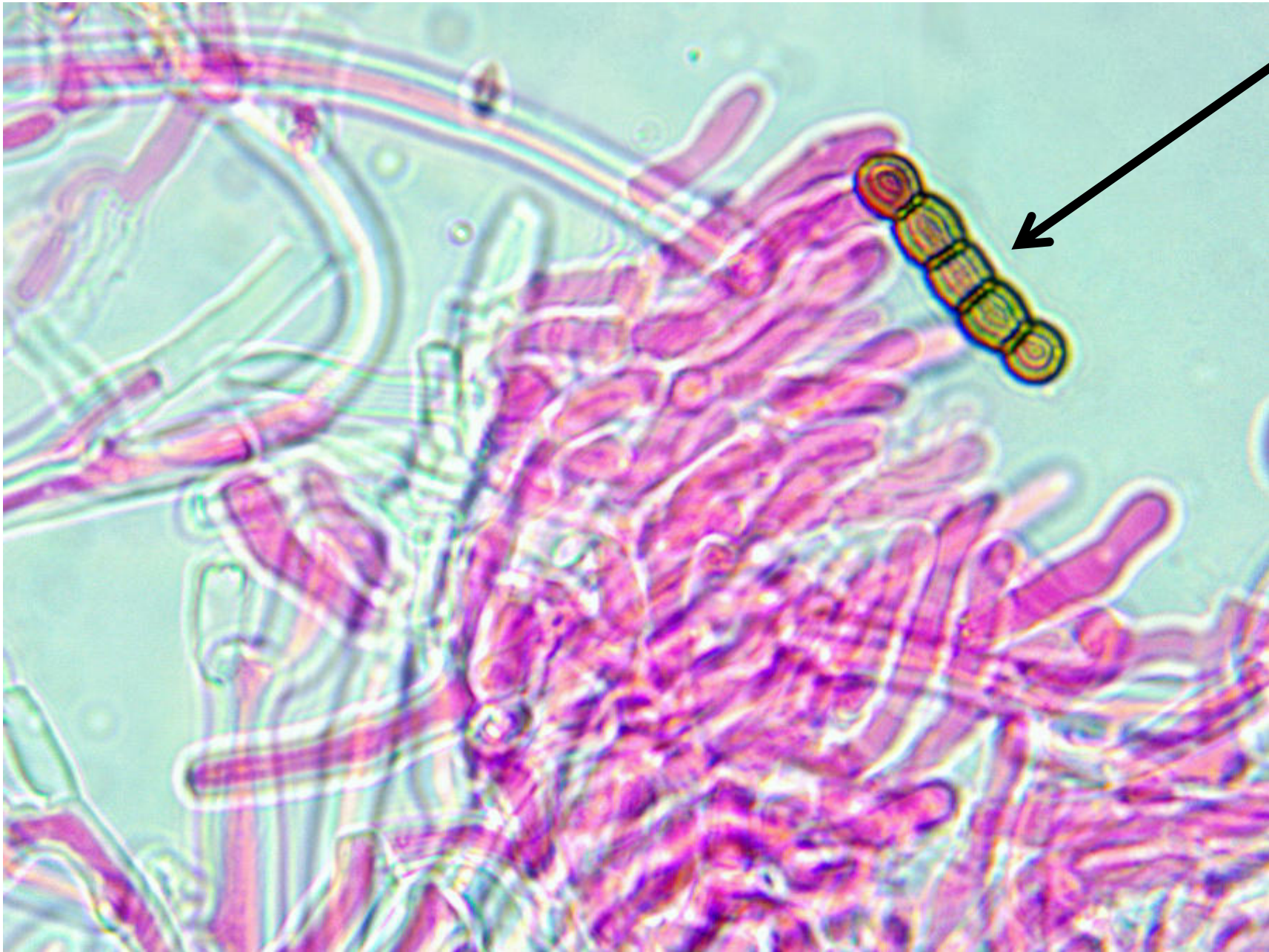


**Cystides et baside**



## Hyphes génératives





**On rencontre beaucoup d'éléments parasites dans la préparation (conidies)**

**Conidie de grande taille, parasite dans la préparation**

