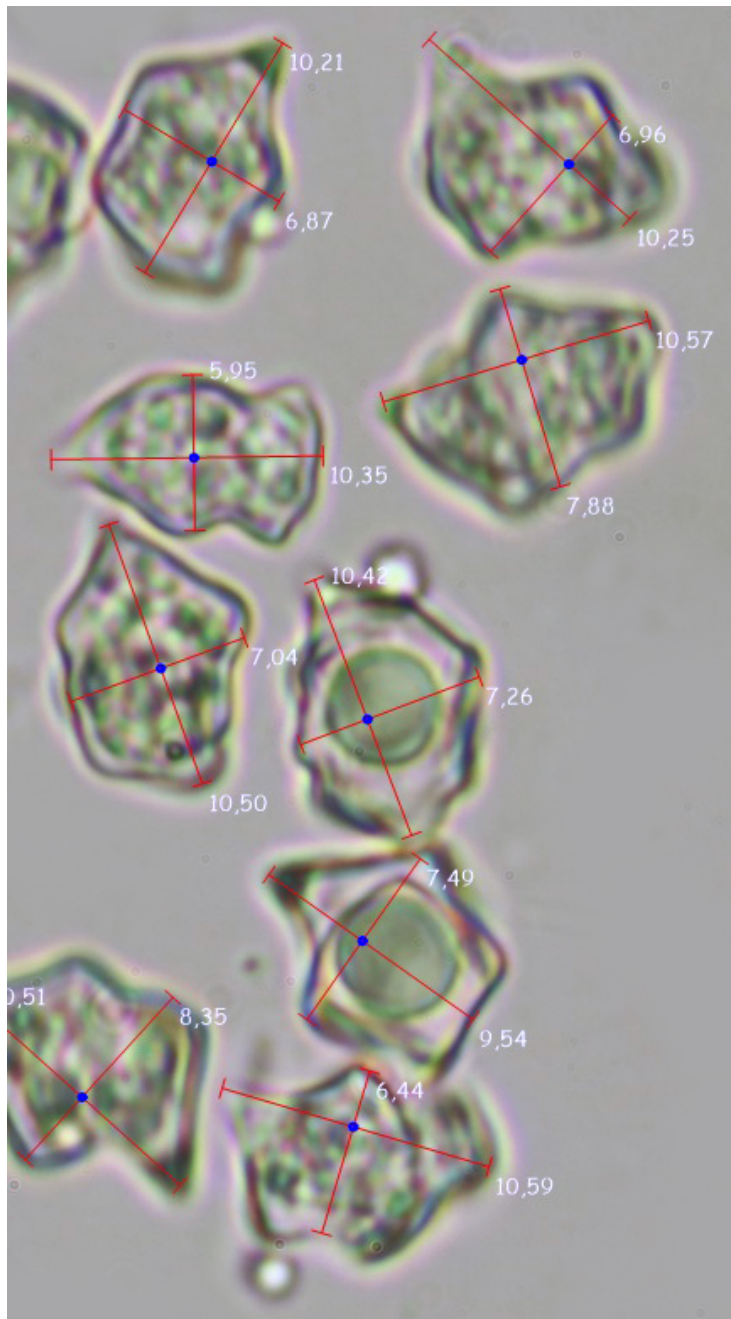


Dans du « brf » en bordure de feuillus - Très parfumé – Chapeau 20-35 mm

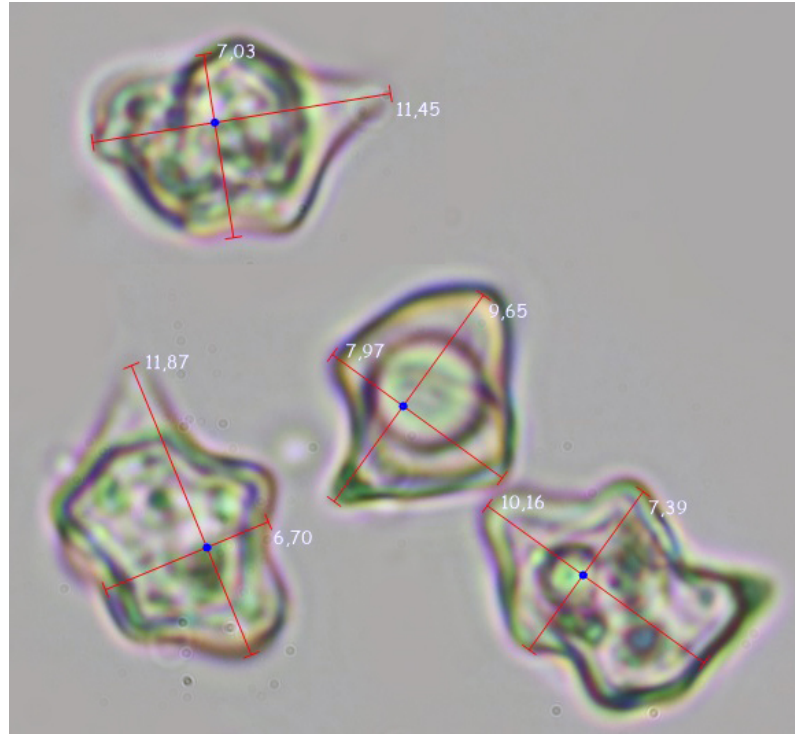








Cystides absentes – Basides tétrasporiques.
Boucles +



N = 30
 (8,9) 9,5 - 11,4 (12,3) × (5,9) 6,5 - 7,9 (8,5) μm
Me = 10,5 × 7,2 μm ;
 Q = (1,2) 1,3 - 1,6 (1,8) ; Qe = 1,5



