

**** * **** Ap ○ As ○
Bx R ○ L ○ LI ○

Exsic No FN ★20

Exsic.No FN B 071

* B 20 0712 / 1

CH 5 ø cm
ST 10 x 1
LA ad éc dé li - +
LA la lu 1cm M
+ s - M - E +

Réf. Ludwig E. 2-93.8

Réac.chim. --

Genus *Coprinopsis* no
sp *insignis* syn. *alopecia*

LIEU *L-Wilwerwiltz 116/67*

SUBS *dans une cavité d'une souche*

ECOL *de quercus robur - Feuillus*

ODO *faible*

TAS *D + A A+*
non testée

Coprinopsis insignis
(Peck) Redhead, Vilgalys & Moncalvo
Coprinopsis alopecia
(Lasch) Fr.

1 seul champignon fragile

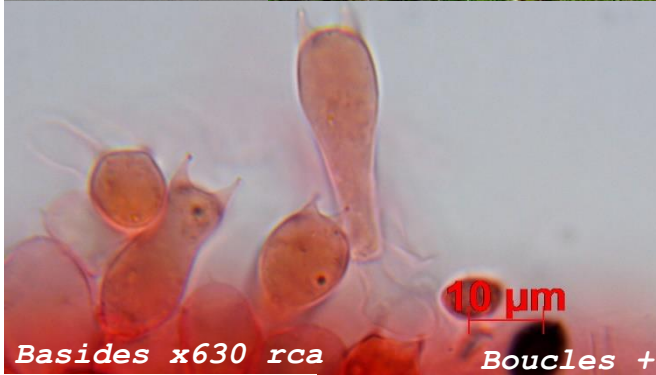
Résumé de RÉCOLTE , DÉTERMINATION , ARCHIVE JeT200817



Cystides trabéculaires sous la loupe binoculaire

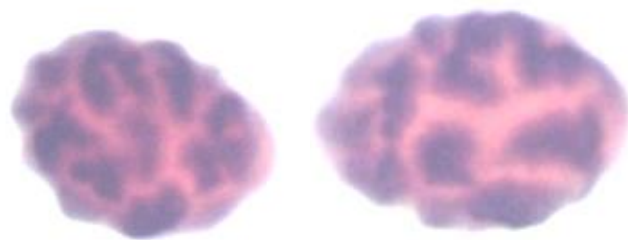
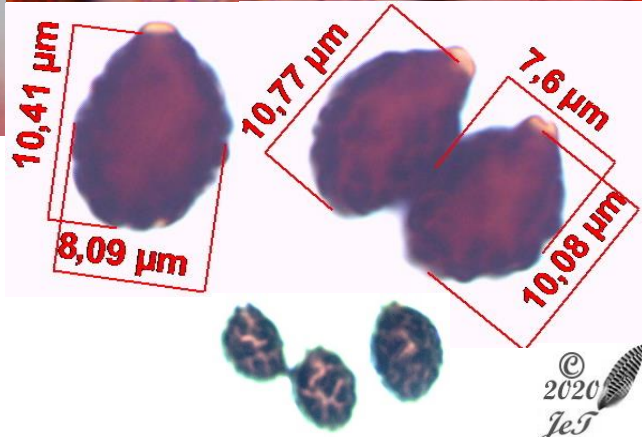


Cystide trabéculaire x630 rca



Basides x630 rca

Boucles +



Spores x1000 rca