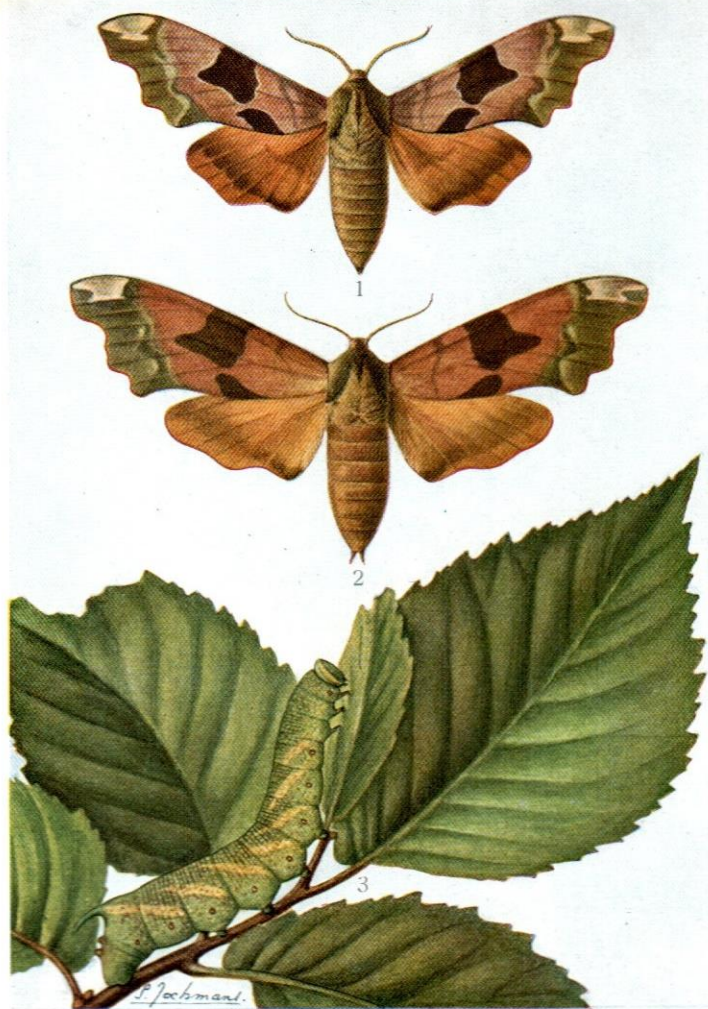


Sphinx du Liseron.

33. — *Herse convolvuli* LINNÉ

De Windepijlstaart

Espèce méridionale migratrice; fréquente la Belgique en été. La trompe de l'adulte peut atteindre près de 15 cm.
Chenille sur les Convolvulacées : *Convolvulus sepium* (fig)



34. — *Mimas tiliae* LINNÉ

Sphinx du Tilleul.

De Lindepilstaart.

Commun partout de fin avril à juillet. Coloration et dessins très variables. Femelle(2) plus grande que le mâle(1)
Chenille sur un grand nombre d'arbres dont 1' Orme champêtre (fig)



32. — *Acherontia atropos* LINNÉ

Sphinx à tête de mort.

De Doodshoofdvlinder.

Espèce méridionale migratrice. Certains individus atteignent nos régions en été. L'adulte peut émettre un petit cri.
Chenille sur les Solanées dont la Morelle(fig)



S. Jochemans.

35. — *Celerio euphorbiae* LINNÉ

Sphinx de l'Euphorbe.

De Wolfsmelkpijlstaart.

Vole en juillet et septembre; très commun au littoral; assez rare en Haute-Belgique; manque ailleurs. Femelle identique au mâle.
Chenille sur les Euphorbes: *Euphorbia cyparissias* (pl. fig)



36. — *Deilephila elpenor* LINNÉ

Sphinx de la Vigne.

Het Avondrood.

Presque partout en mai-juin; commun à très commun. Les deux sexes identiques.
Chenille sur *Vitus*, *Galium*, *Epilobium hirsutum*
(pl.fig)