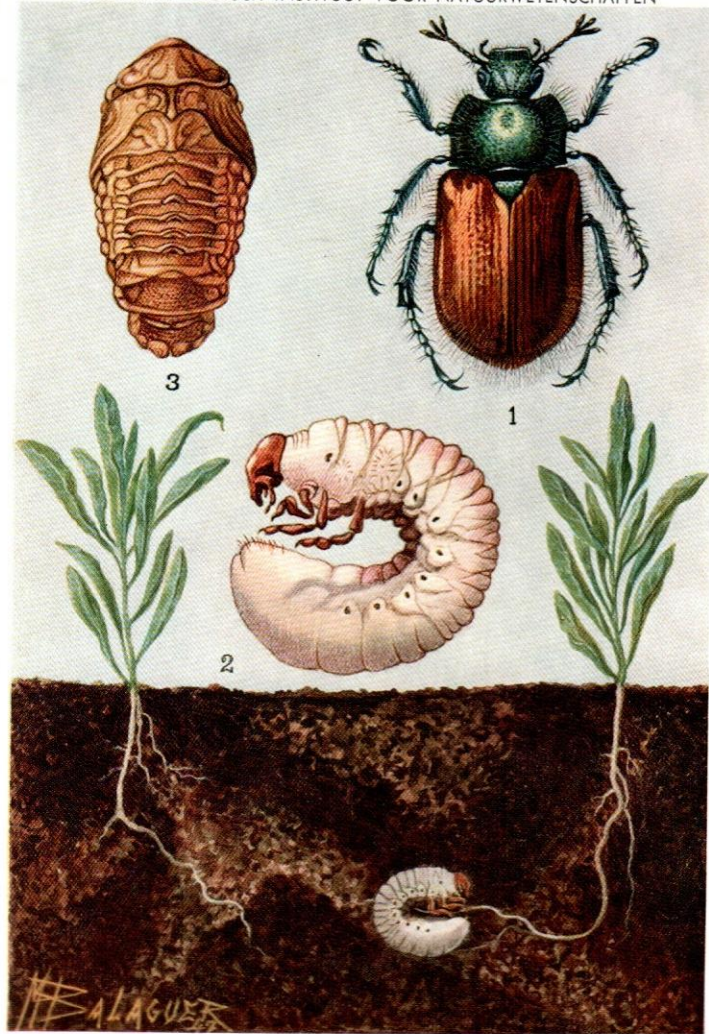


10. — *Melolontha melolontha* (LINNÉ)

Hanneton vulgaire

La ponte(3) se fait ds le sol. Les larves(4) appelées "vers blancs" rongent les racines des plantes les plus diverses et causent ainsi de graves dégâts. Leur croissance dure 4 ans puis elles se transforment en nymphes(5)
Les adultes (1.mâle 2.femelle) apparaissent au printemps.

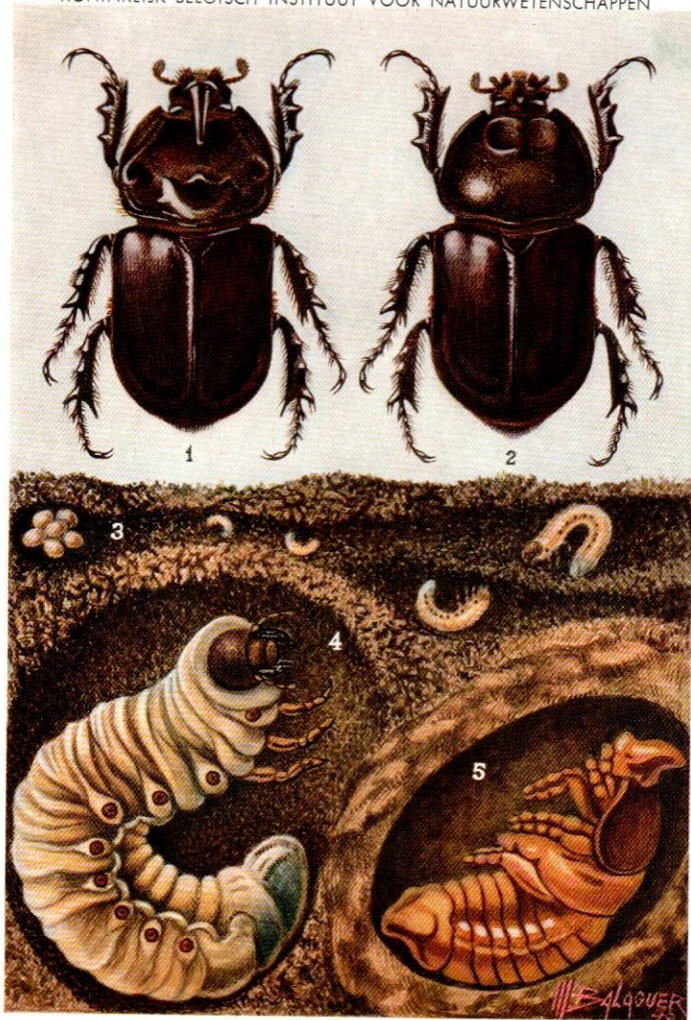
L: 20-27 mm



11. — *Phyllopertha horticola* (LINNÉ)

Petit Hanneton de la St-Jean

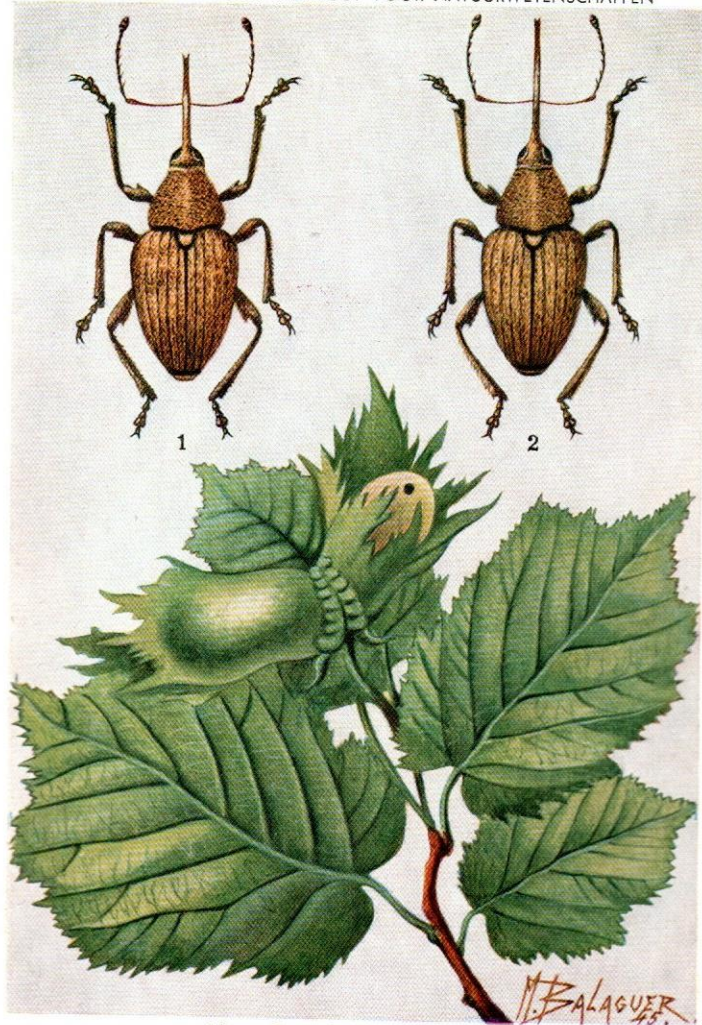
Les adultes communs partout apparaissent en mai-juin et rongent les feuillages et les fleurs.
La larve(2) et la nymphe(3) sont souterraines.
L: 8-10 mm



13. — *Oryctes nasicornis* (LINNÉ)

Scarabée rhinocéros

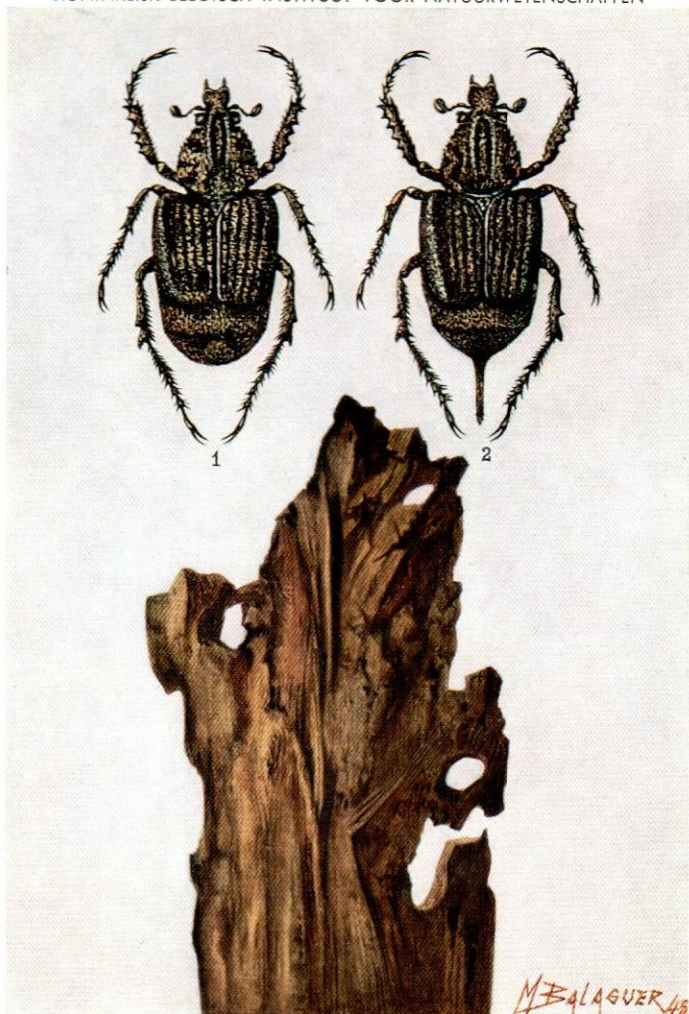
Le mâle(1) diffère de la femelle(2) par la possession d'une corne frontale. La ponte (3) se fait ds le bois décomposé et surtout ds les fosses de tannerie et les tas de sciure, où les larves(4) vivent 3 ou 4 ans avant de se transformer en nymphes(5)
L: 22-35 mm



18. - *Curculio nucum* LINNÉ

Charançon des noisettes

La ponte est déposée fin mai ds les jeunes noisettes, dont l'amande sera dévorée par les larves. Celles-ci, après avoir provoqué la chute des fruits, en sortent pour se confectionner ds le sol des logettes où elles hivernent. Les adultes (1.mâle 2.femelle) apparaissent en mai. L: 5-7 mm

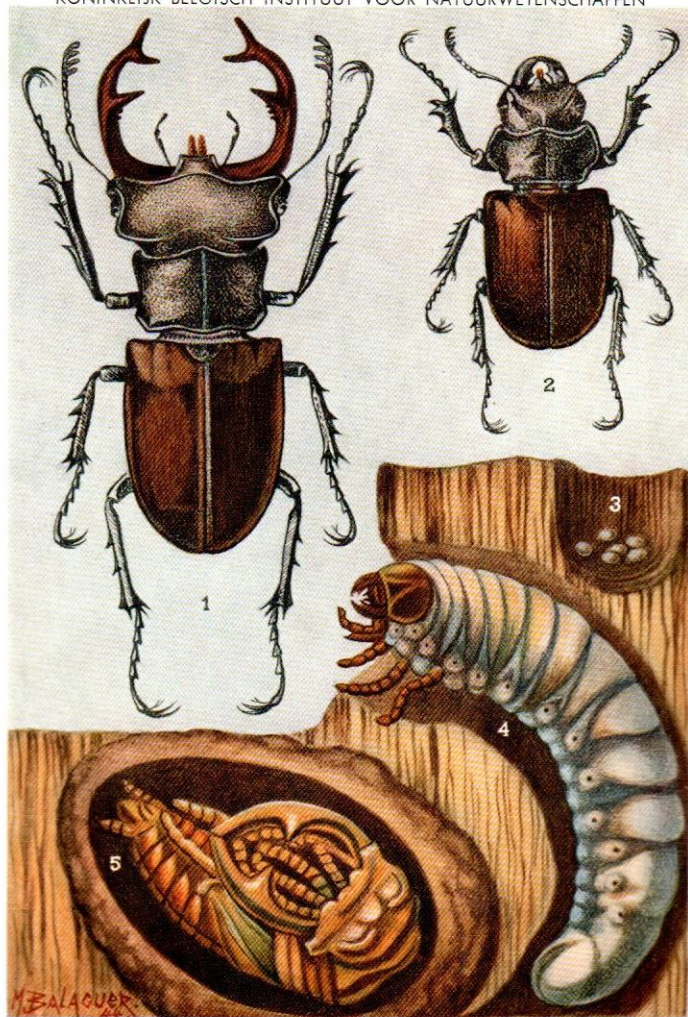


12. — *Valgus hemipterus* (LINNÉ)

Valgus hémiptère

Les adultes (1.mâle 2.femelle) éclosent en avril mais jamais nombreux, et passent inaperçus grâce à leur coloration homochrome. La femelle, pourvue d'une longue tarière, pond ds les souches et les vieux piquets, dont se nourrissent les larves.

L: 7-8 mm



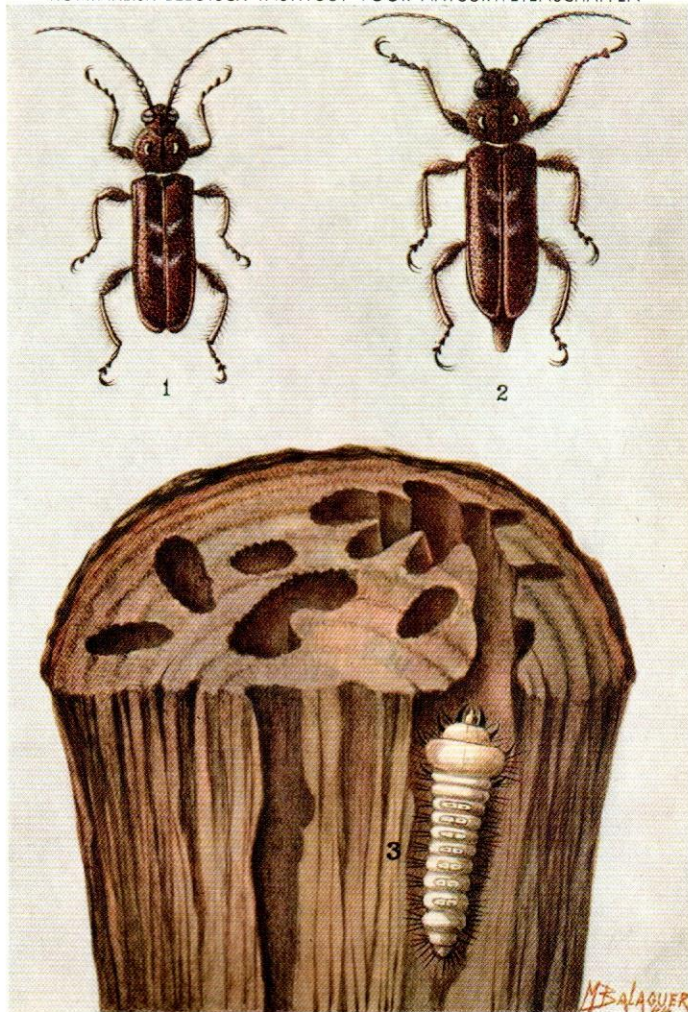
14. — *Lucanus cervus* (LINNÉ)

Lucane Cerf-volant

Les adultes apparaissent en juin-juillet et se nourrissent de la sève coulant des blessures des arbres. Le mâle(1) est plus grand que la femelle(2) et pourvu de mandibules énormes en formes de cornes de cerf. On trouve les larves(4) et les nymphes(5) dans les souches de chêne (et parfois aussi ds les grosses racines) où s'est faite la ponte(3)

L. mâle: 35-50mm

L. femelle: 30-40 mm



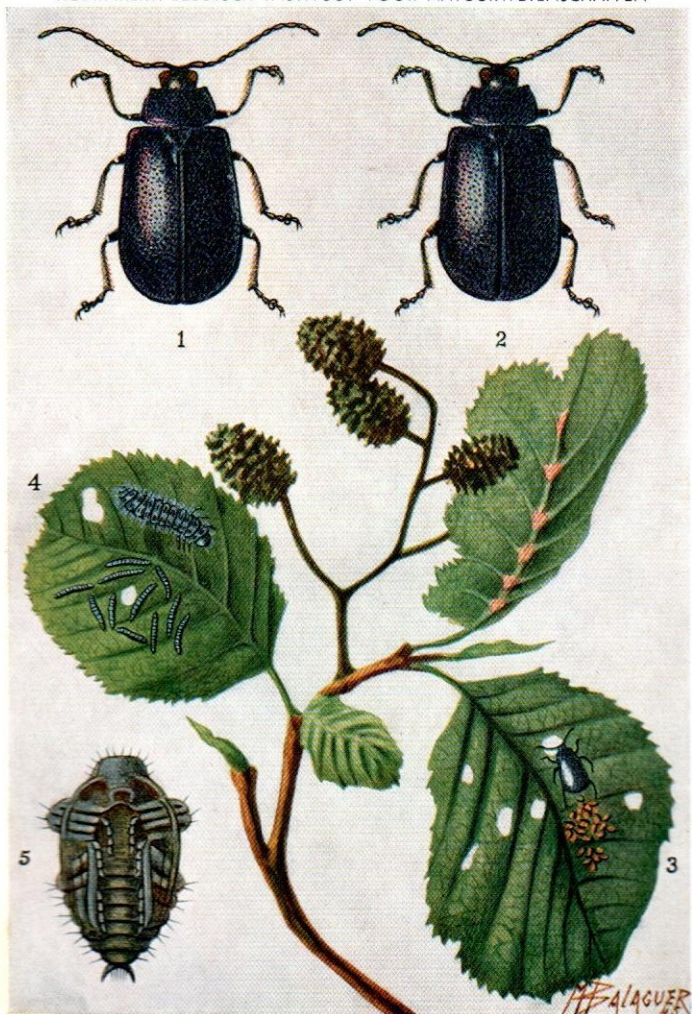
16. — *Hylotrupes bajulus* (LINNÉ)

Capricorne domestique

Espèce commune et très nuisible. Les larves (3) vivent ds l'aubier des bois de résineux et endommagent gravement les poutres et les planchers des habitations. La nuit, on peut entendre le bruit de leurs mandibules creusant le bois.

Les adultes (1.mâle 2.femelle) apparaissent en juin et juillet.

L: 8-20 mm

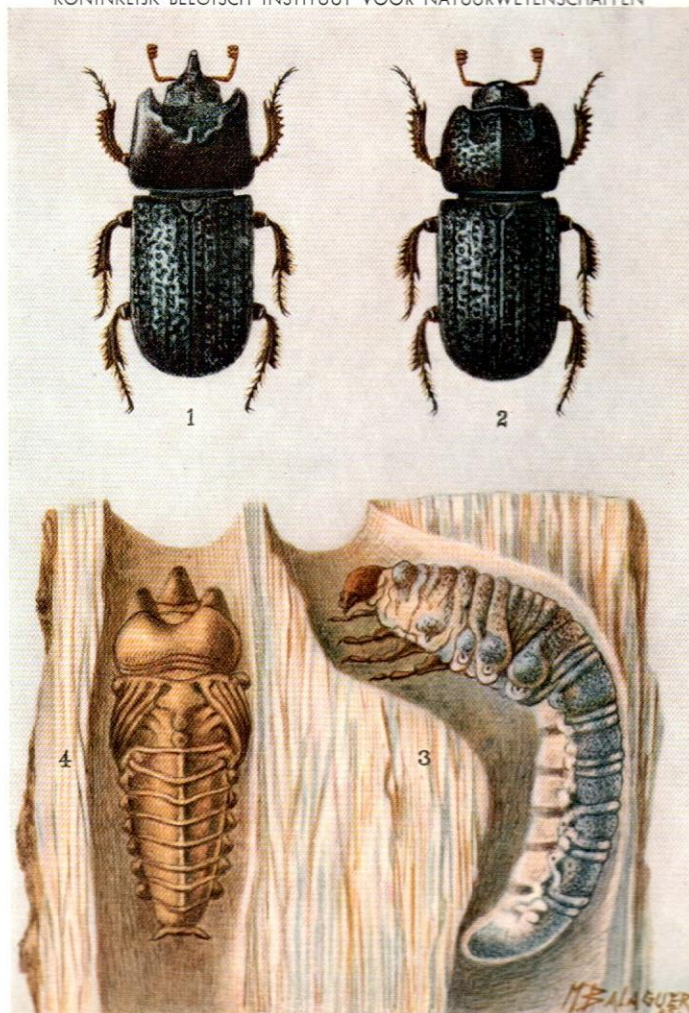


17. — *Agelastica alni* (LINNÉ)

Galéruque de l'Aulne

Les adultes (1.mâle 2.femelle) apparaissent en 2 générations : la première, qui a hiberné, au printemps dès que poussent les feuilles; la 2ème en août-septembre. Les oeufs(3) sont déposés en paquets sur les feuilles, que les larves(4) très voraces, dévorent en ne laissant que les nervures. Elles se transforment ensuite en nymphes(5)

L: 6-7 mm



15. — *Sinodendron cylindricum* (LINNÉ)

Sinodendron cylindrique

Les adultes (1.mâle 2.femelle) apparaissent au printemps et volent durant la nuit. Les larves(3) et les nymphes(4) se trouvent ds le bois de plusieurs essences arborescentes non résineuses.

L: 10-16 mm