



CNB
Cercles des Naturalistes
de Belgique

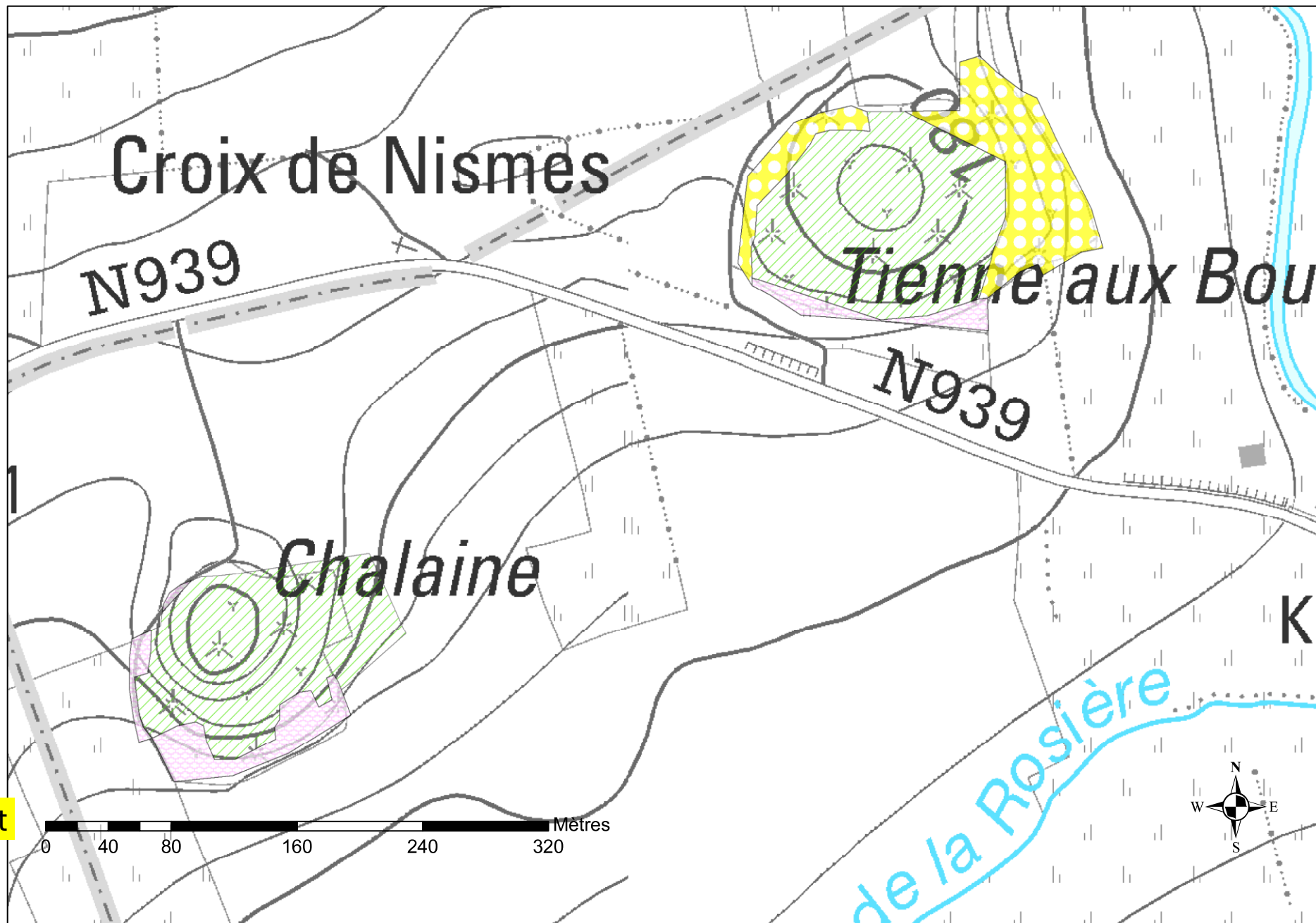


Wallonie
service public
SPW

Biodiversité fongique et Réserve naturelle domaniale du Viroin

ANNEXE 2a

1a. Fiche du site « Chalaine »



Source :
Cantonement
de Viroinval,
DNF

1b. Fiche du site « Chalaine »



1c. Fiche du site « Chalaine »

Superficie : 1,75 ha

N° réf. DNF : 6267

N° SGIB : 1340

Habitats présents :

Communautés à espèces annuelles et succulentes des substrats rocheux (détritiques) thermophiles (+/- calcarifères)

Pelouses calcaires mésophiles et méso-xérophiles

Ourlets mésophiles

Fourrés sur sols neutroclines à acidoclines, frais

Fourrés thermophiles calcaires

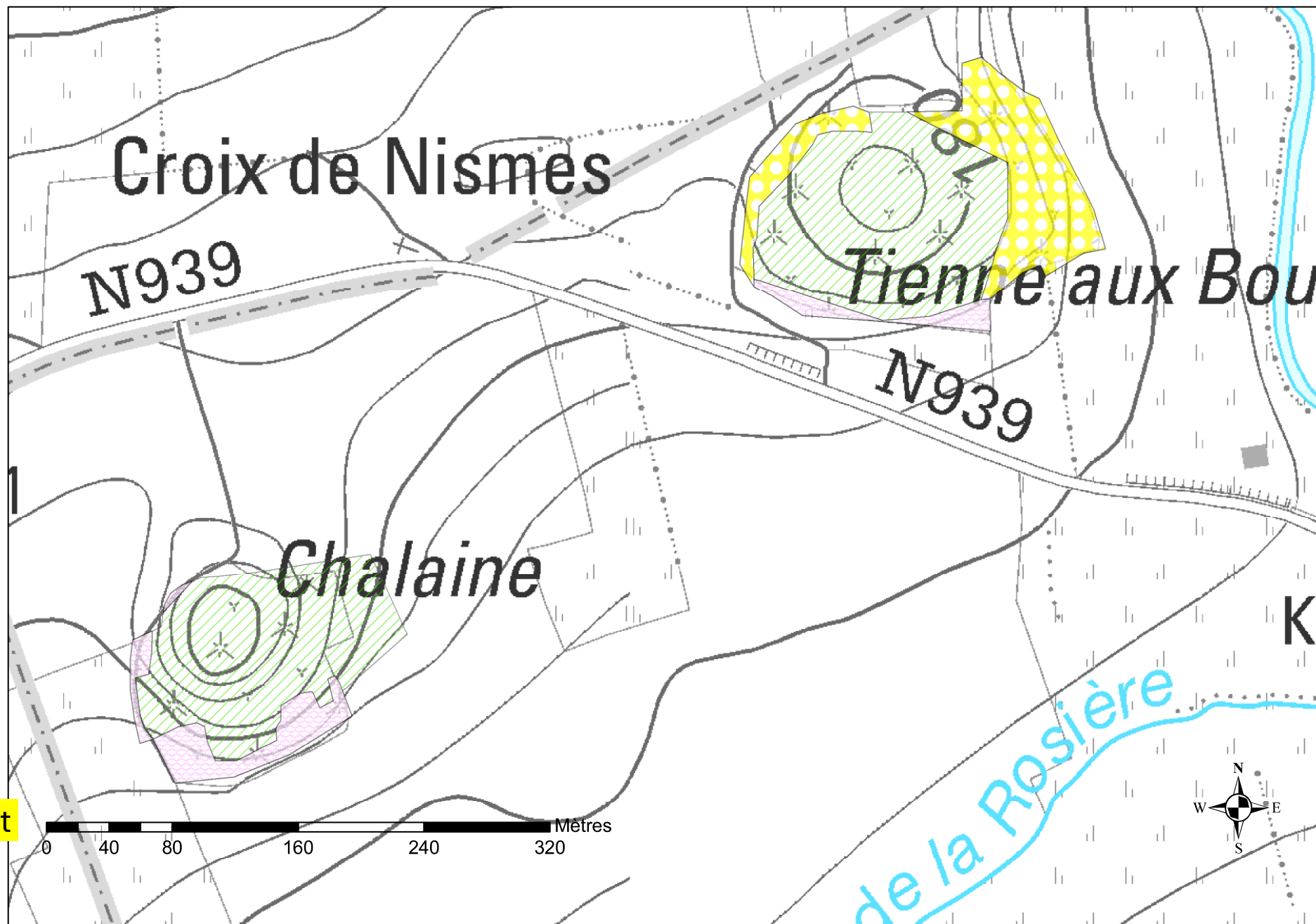
Cultures extensives

Proportion approximative de pelouses : 1,17 ha = 67%

État des pelouses après saison de pâturage 2023 :

Noms des lieux-dits des sites	État du site au niveau du pâturage (avis global)	Zones du site où le pâturage doit être intensifié (n° de parcelle cf. parcellaire L.-M. Delescaille)	Gestion des ligneux (strate arbustive : ronciers, drageons de prunelliers, aubépines, rosiers sauvages...) (avis global)	Zones du site où la gestion de la strate arbustive doit être intensifiée (n° de parcelle cf. parcellaire L.-M. Delescaille)
Chalaine	état général moyen	toute la périphérie (le bas) de la pelouse (n.b. : le "dôme" du bioherme étant en bon état de pâturage !)	état général moyen	toute la périphérie (le bas) de la pelouse (n.b. : le "dôme" du bioherme étant en bon état par rapport au contrôle des ligneux !)

2a. Fiche du site « Tienne aux Boulis »



Source :
Cantonement
de Viroinval,
DNF

2b. Fiche du site « Tienne aux Boullis »



2c. Fiche du site « Tienne aux Boulis »

Superficie : 2,59 ha

N° réf. DNF : 6267

N° SGIB : 1339

Habitats présents :

Communautés à espèces annuelles et succulentes des substrats rocheux (détritiques) thermophiles (+/- calcarifères)

Pelouses calcaires mésophiles et méso-xérophiles

Ourlets mésophiles

Fourrés thermophiles calcaires

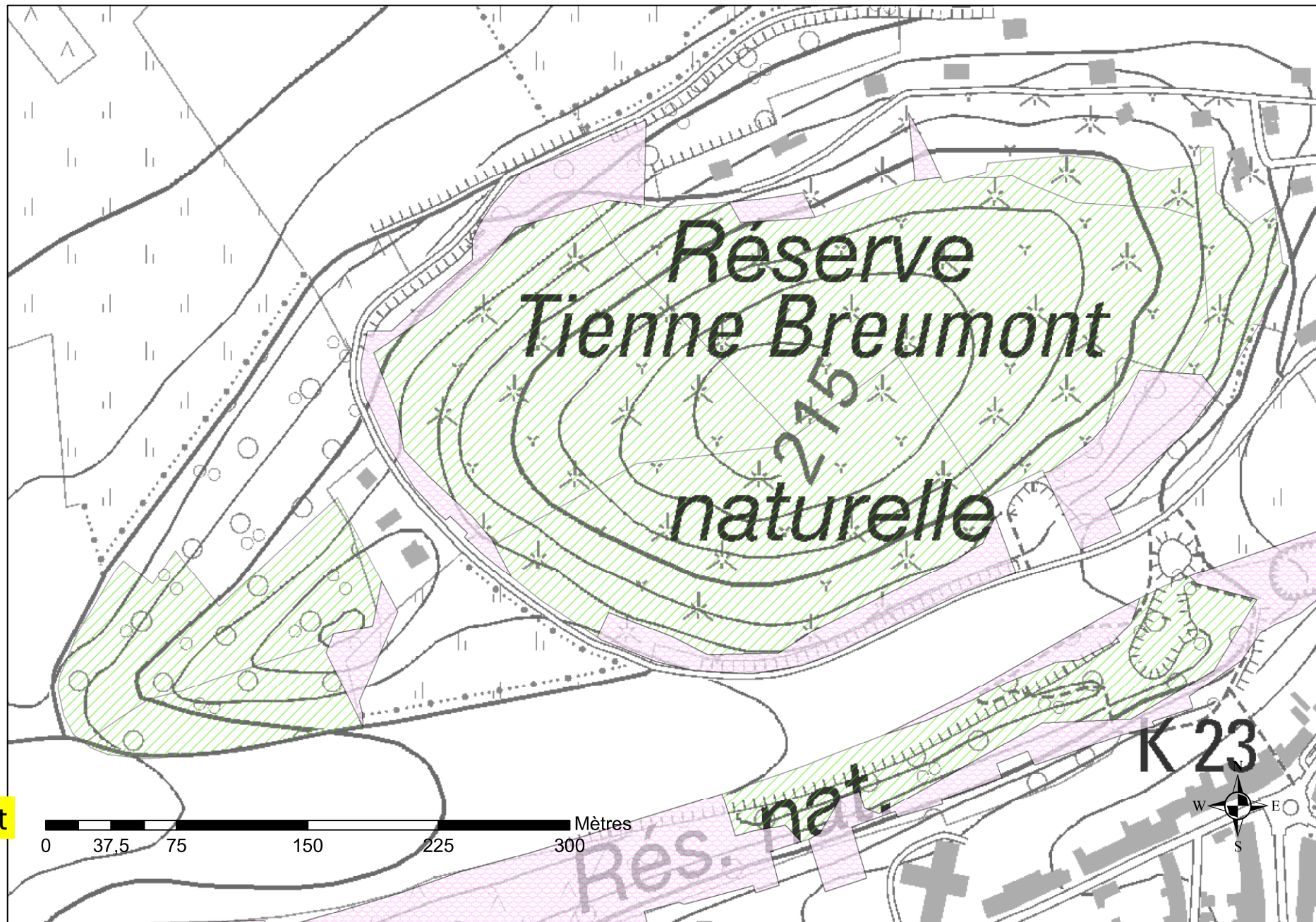
Chênaies-charmaies subatlantiques calciphiles

Proportion approximative de pelouses : 1,14 ha = 44%

État des pelouses après saison de pâturage 2023 :

Noms des lieux-dits des sites	État du site au niveau du pâturage (avis global)	Zones du site où le pâturage doit être intensifié (n° de parcelle cf. parcellaire L.-M. Delescaille)	Gestion des ligneux (strate arbustive : ronciers, drageons de prunelliers, aubépines, rosiers sauvages...) (avis global)	Zones du site où la gestion de la strate arbustive doit être intensifiée (n° de parcelle cf. parcellaire L.-M. Delescaille)
Tienne aux Boulis	état général assez bon	toute la périphérie (le bas) de la pelouse (n.b. : le "dôme" du bioherme étant en bon état de pâturage !)	état général moyen à assez bon	les deux plateformes successives à l'entrée sud-ouest de la réserve (probablement anciennes cultures)

3a. Fiche du site « Tienne Breumont »



Source :
Cantonement
de Viroinval,
DNF

3b. Fiche du site « Tienne Breumont »



3c1. Fiche du site « Tienne Breumont » (est)



3c2. Fiche du site « Tienne Breumont » (ouest)



3d. Fiche du site « Tienne Breumont »

Superficie : 12,31 ha

N° réf. DNF : 6267

N° SGIB : 209

Habitats présents :

Communautés à espèces annuelles et succulentes des substrats rocheux (détritiques) thermophiles (+/- calcarifères)

Pelouses calcaires mésophiles et méso-xérophiles

Pelouses calcaires xérophiles

Ourlets xéro-thermophiles

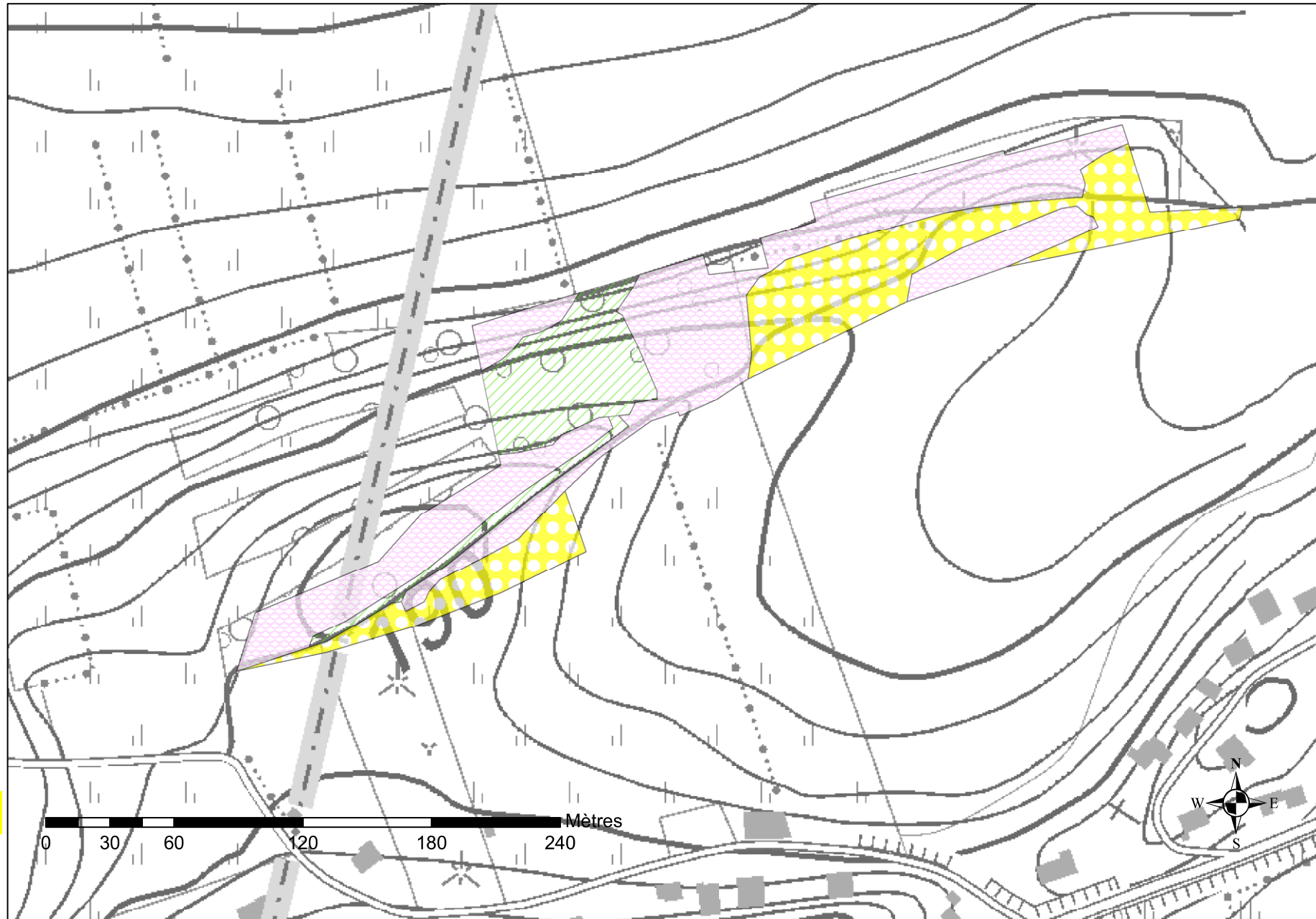
Fourrés thermophiles calcaires

Proportion approximative de pelouses : 9,76 ha = 79,3 %

État des pelouses après saison de pâturage 2023 :

Noms des lieux-dits des sites	État du site au niveau du pâturage (avis global)	Zones du site où le pâturage doit être intensifié (n° de parcelle cf. parcellaire L.-M. Delescaille)	Gestion des ligneux (strate arbustive : ronciers, drageons de prunelliers, aubépines, rosiers sauvages...) (avis global)	Zones du site où la gestion de la strate arbustive doit être intensifiée (n° de parcelle cf. parcellaire L.-M. Delescaille)
Tienne Breumont (est)	bon état général	n.b. : une nouvelle clôture est en cours d'installation à l'ouest et au nord-ouest de la RND	bon état général	
Tienne Breumont (ouest)	état général moyen	tout le versant exposé au nord réf. LMD : 1a (n.b. : le versant exposé au sud étant en bon état de pâturage)	état général moyen	tout le versant exposé au nord (réf. LMD : 1a) (n.b. : le versant exposé au sud étant en bon état par rapport au contrôle des ligneux !)

4a. Fiche du site « Tienne del Batielle »



Source :
Cantonement
de Viroinval,
DNF

4b. Fiche du site « Tienne del Baticulle »



4c. Fiche du site « Tienne del Batiulle »

Superficie : 2,41 ha

N° réf. DNF : 6267

N° SGIB : 1341

Habitats présents :

Pelouses calcaires mésophiles et méso-xérophiles

Prairies mésophiles

Ourlets mésophiles & Fourrés thermophiles calcaires

Chênaies-charmaies subatlantiques calciphiles

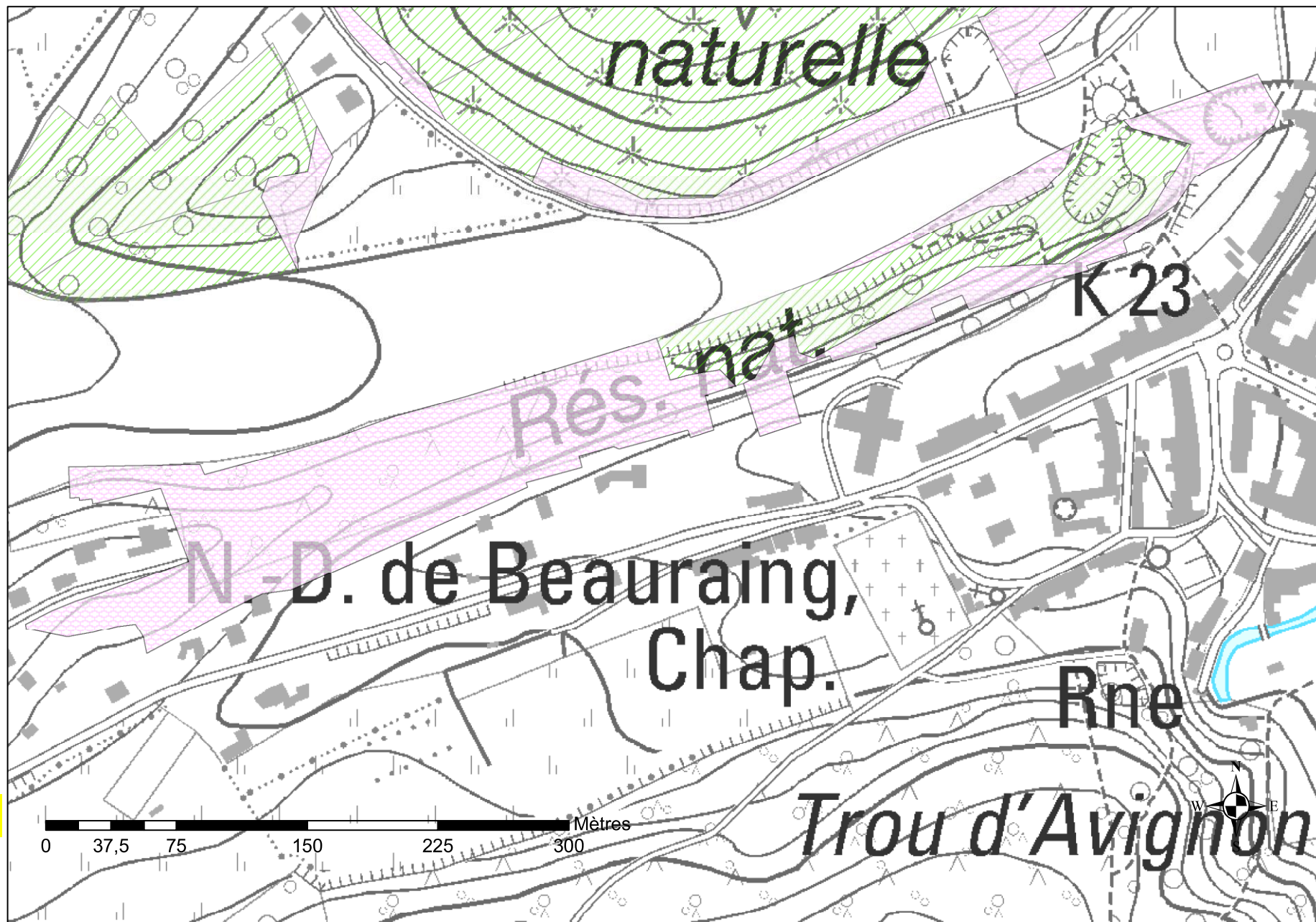
Jachères ou terrains agricoles à l'abandon

Proportion approximative de pelouses : 0,43 ha = 17,85 % (cependant, pas vraiment des pelouses ici mais plutôt des « zones herbeuses » ou, au mieux, des pelouses très dégradées !!)

État des pelouses après saison de pâturage 2023 :

Noms des lieux-dits des sites	État du site au niveau du pâturage (avis global)	Zones du site où le pâturage doit être intensifié (n° de parcelle cf. parcellaire L.-M. Delescaille)	Gestion des ligneux (strate arbustive : ronciers, drageons de prunelliers, aubépines, rosiers sauvages...) (avis global)	Zones du site où la gestion de la strate arbustive doit être intensifiée (n° de parcelle cf. parcellaire L.-M. Delescaille)
Tienne del Batiulle	mauvais état général	l'entièreté du site ! qui mériterait probablement une toute grosse restauration ! (n.b. : les pelouses résiduelles sont en mauvais état et certaines ont évolué en prairie à fromental)	mauvais état général	l'entièreté du site ! qui mériterait probablement une toute grosse restauration !

5a. Fiche du site « Petit Breumont »



Source :
Cantonement
de Viroinval,
DNF

5b. Fiche du site « Petit Breumont »



5c. Fiche du site « Petit Breumont »

Superficie : 4,27 ha

N° réf. DNF : 6267

N° SGIB : 1342

Habitats présents :

Pelouses calcaires mésophiles et méso-xérophiles

Ourlets mésophiles

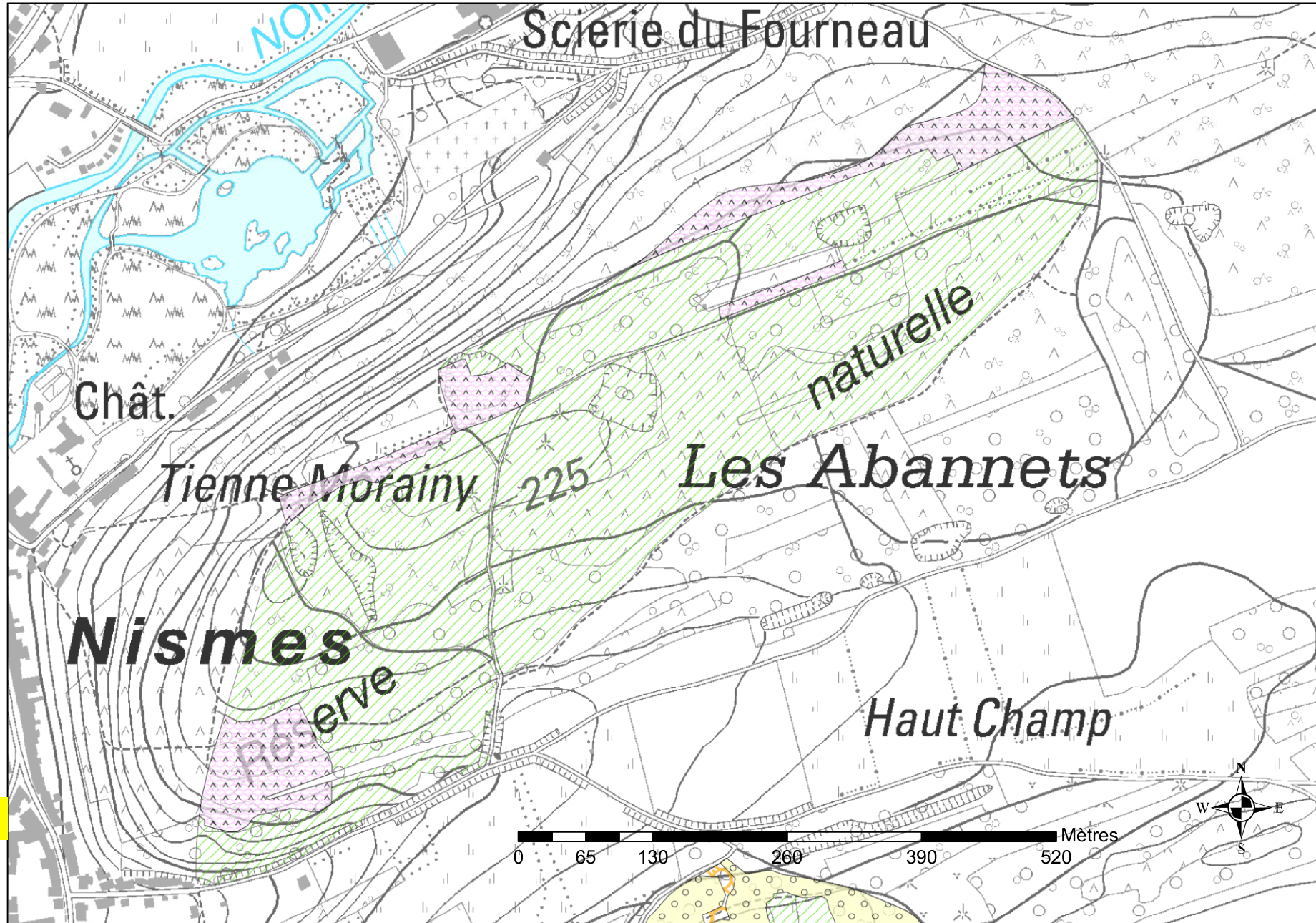
Fourrés thermophiles calcaires

Proportion approximative de pelouses : 0,75 ha = 17,56 %

État des pelouses après saison de pâturage 2023 :

Noms des lieux-dits des sites	État du site au niveau du pâturage (<i>avis global</i>)	Zones du site où le pâturage doit être intensifié (n° de parcelle cf. parcellaire L.-M. Delescaille)	Gestion des ligneux (strate arbustive : ronciers, drageons de prunelliers, aubépines, rosiers sauvages...) (<i>avis global</i>)	Zones du site où la gestion de la strate arbustive doit être intensifiée (n° de parcelle cf. parcellaire L.-M. Delescaille)
Petit Breumont	état général assez bon		état général moyen à assez bon	entrée de la carrière (à l'extrême est du site) et moitié occidentale de la pelouse

6a. Fiche du site « Abannets »



Source :
Cantonement
de Viroinval,
DNF

6b1. Fiche du site « Abannets » »



6b2. Fiche du site « Abannets »



6c. Fiche du site « Abannets »

Superficie : 23,82 ha

N° réf. DNF : 6267

N° SGIB : 11

Habitats présents :

Communautés à espèces annuelles et succulentes des substrats rocheux (détritiques) thermophiles (+/- calcarifères)

Pelouses calcaires mésophiles et méso-xérophiles

Pelouses calcaires xérophiles

Ourlets xéro-thermophiles & Ourlets mésophiles

Fourrés sur sols neutroclines à acidoclines, frais

Fourrés thermophiles calcaires

Chênaies-charmaies subatlantiques calciphiles

Plantations de conifères en milieu calcaire (ou calcarifère) hormis celles en milieu humide ou en fond de vallée

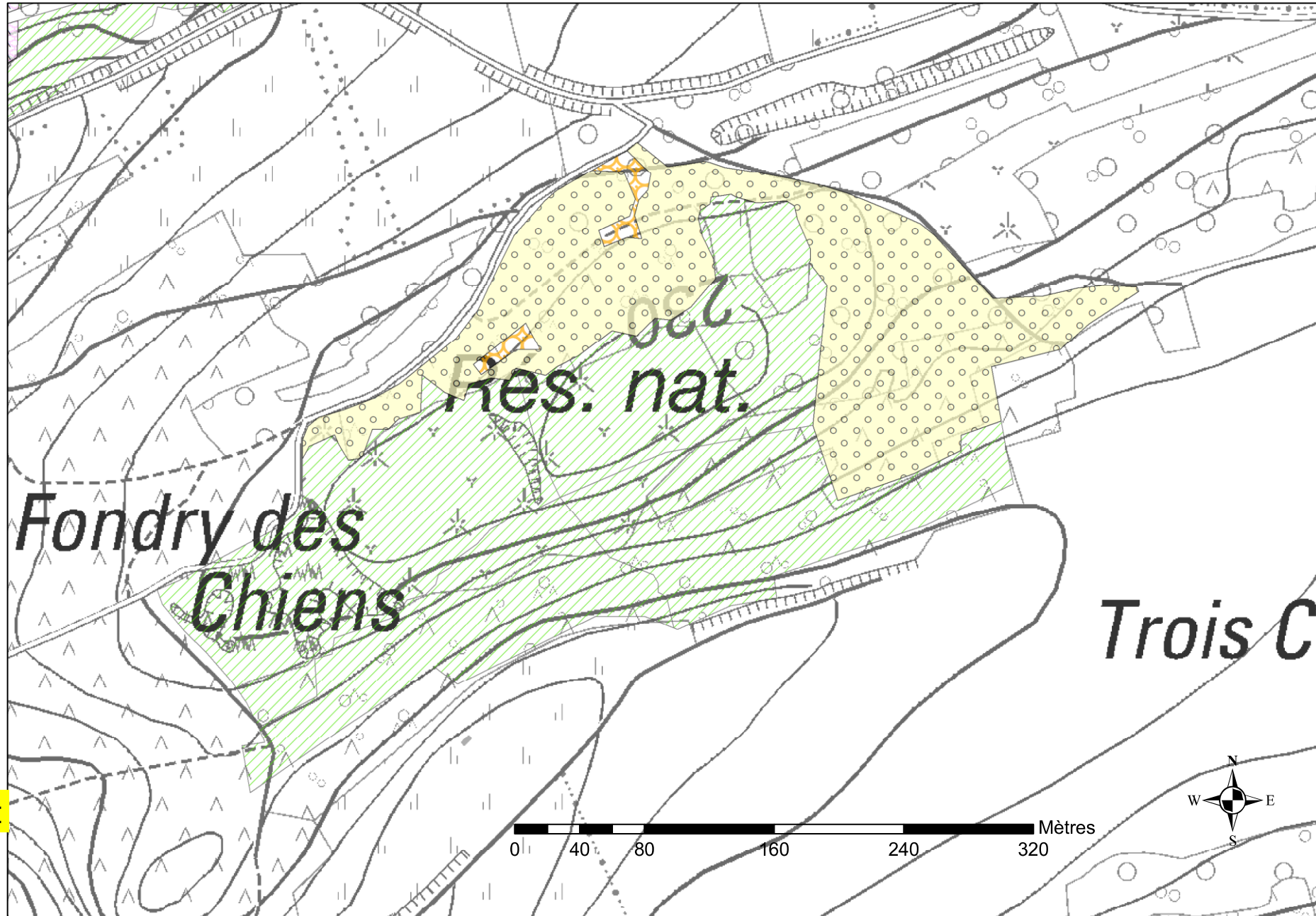
Rochers et falaises

Proportion approximative de pelouses : 15,08 ha = 63,31 %

État des pelouses après saison de pâturage 2023 :

Noms des lieux-dits des sites	État du site au niveau du pâturage (avis global)	Zones du site où le pâturage doit être intensifié (n° de parcelle cf. parcellaire L.-M. Delescaille)	Gestion des ligneux (strate arbustive : ronciers, drageons de prunelliers, aubépines, rosiers sauvages...) (avis global)	Zones du site où la gestion de la strate arbustive doit être intensifiée (n° de parcelle cf. parcellaire L.-M. Delescaille)
Abannets	état général moyen	l'état est très variable selon le parcellaire mais les parcelles suivantes méritent un pâturage nettement plus conséquent : réf. LMD : 1, (4), 5, (6a2), (8d), 8f, (8d), (9)	état général moyen	l'état est très variable selon le parcellaire mais les parcelles suivantes méritent un contrôle des ligneux nettement plus conséquent : réf. LMD : 5, (7), 8f

7a. Fiche du site « Fondry des Chiens »



Source :
Cantonement
de Viroinval,
DNF

7b1. Fiche du site « Fondry des Chiens »



7b2. Fiche du site « Fondry des Chiens »



7c. Fiche du site « Fondry des Chiens »

Superficie : 10,15 ha

N° réf. DNF : 6267

N° SGIB : 229

Habitats présents :

Pelouses calcaires mésophiles et méso-xérophiles

Pelouses calcaires xérophiles

Ourlets xéro-thermophiles

Fourrés thermophiles calcaires

Chênaies-charmaies subatlantiques calciphiles

Plantations de conifères en milieu calcaire (ou calcarifère) hormis celles en milieu humide ou en fond de vallée

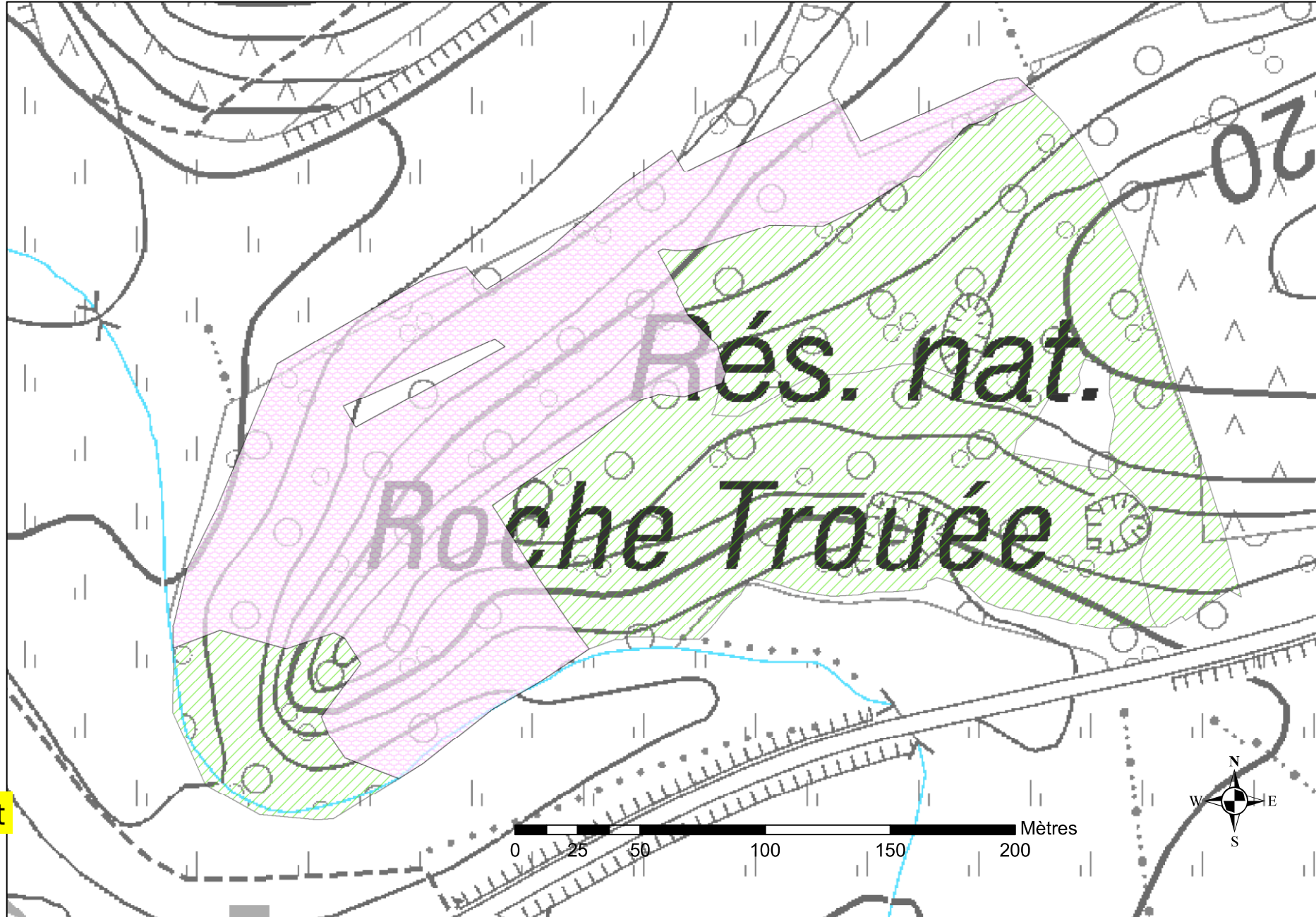
Rochers et falaises

Proportion approximative de pelouses : 5,31 ha = 52,31 %

État des pelouses après saison de pâturage 2023 :

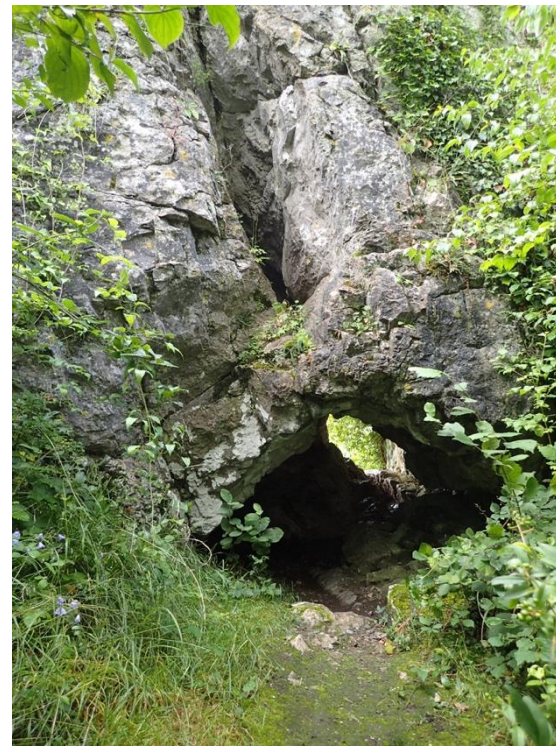
Noms des lieux-dits des sites	État du site au niveau du pâturage (avis global)	Zones du site où le pâturage doit être intensifié (n° de parcelle cf. parcellaire L.-M. Delescaille)	Gestion des ligneux (strate arbustive : ronciers, drageons de prunelliers, aubépines, rosiers sauvages...) (avis global)	Zones du site où la gestion de la strate arbustive doit être intensifiée (n° de parcelle cf. parcellaire L.-M. Delescaille)
Fondry des Chiens	état général assez bon	le bas du versant exposé au sud (réf. LMD : 3) pourrait être un peu plus pâturé de même qu'une partie centrale de l'enclos du plateau oriental (réf. LMD : 2)	état général assez bon	la pointe extrême sud-est est complètement envahie par des ronciers : réf. LMD : 3

8a. Fiche du site « Roche Trouée »



Source :
Cantonement
de Viroinval,
DNF

8b1. Fiche du site « Roche Trouée »



8b2. Fiche du site « Roche Trouée »



8c. Fiche du site « Roche Trouée »

Superficie : 7,86 ha

N° réf. DNF : 6267

N° SGIB : 230

Habitats présents :

Pelouses calcaires mésophiles et méso-xérophiles & Ourlets xéro-thermophiles

Fourrés sur sols neutroclines à acidoclines, frais & Fourrés thermophiles calcaires

Chênaies-charmaies subatlantiques calciphiles

Érablaies-tillaies à scolopendre

Plantations de conifères en milieu calcaire (ou calcarifère) hormis celles en milieu humide ou en fond de vallée

Grottes, systèmes de grottes, mines et tunnels, passages et pièces d'eau souterrains

Rochers et falaises

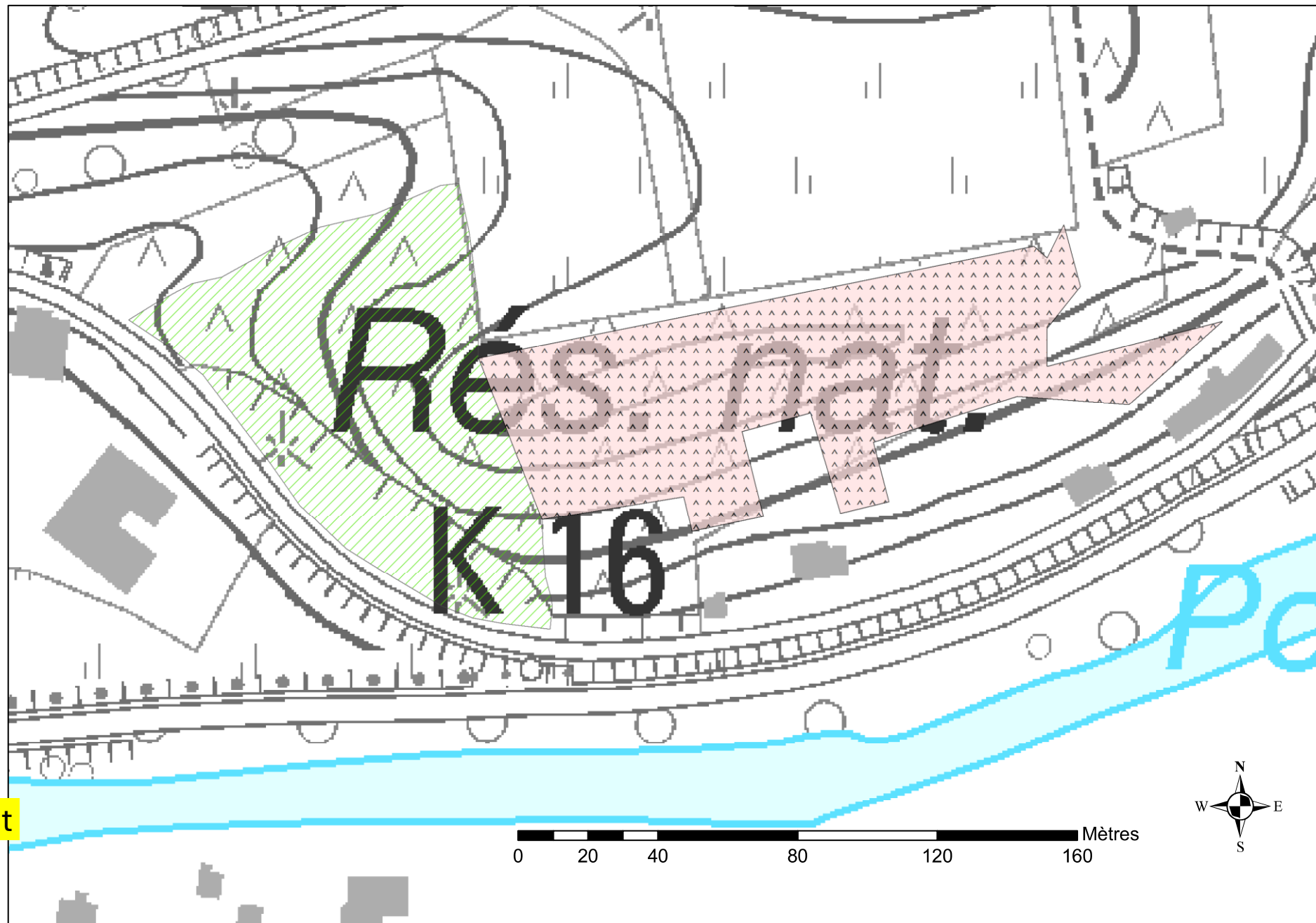
Carrières et sablières abandonnées

Proportion approximative de pelouses : 1,96 ha = 24,94 %

État des pelouses après saison de pâturage 2023 :

Noms des lieux-dits des sites	État du site au niveau du pâturage (avis global)	Zones du site où le pâturage doit être intensifié (n° de parcelle cf. parcellaire L.-M. Delescaille)	Gestion des ligneux (strate arbustive : ronciers, drageons de prunelliers, aubépines, rosiers sauvages...) (avis global)	Zones du site où la gestion de la strate arbustive doit être intensifiée (n° de parcelle cf. parcellaire L.-M. Delescaille)
Roche Trouée	état général moyen	les seules parties bien pâturées sont situées sur le plateau du tienne en légère pente vers le sud (réf. LMD : 1 & 1a) ; tout le reste du site est sous-pâturé	mauvais état général	la totalité des pelouses du site nécessite un contrôle des ligneux conséquent

9a. Fiche du site « Tienne du Moulin »



Source :
Cantonement
de Viroinval,
DNF

9b1. Fiche du site « Tienne du Moulin »



9b2. Fiche du site « Tienne du Moulin »



9c. Fiche du site « Tienne du Moulin »

Superficie : 1,57 ha

N° réf. DNF : 6267

N° SGIB : 232

Habitats présents :

Pelouses calcaires mésophiles et méso-xérophiles

Ourlets xéro-thermophiles

Fourrés thermophiles calcaires

Chênaies-charmaies subatlantiques calciphiles et frênaies-chênaies calciphiles

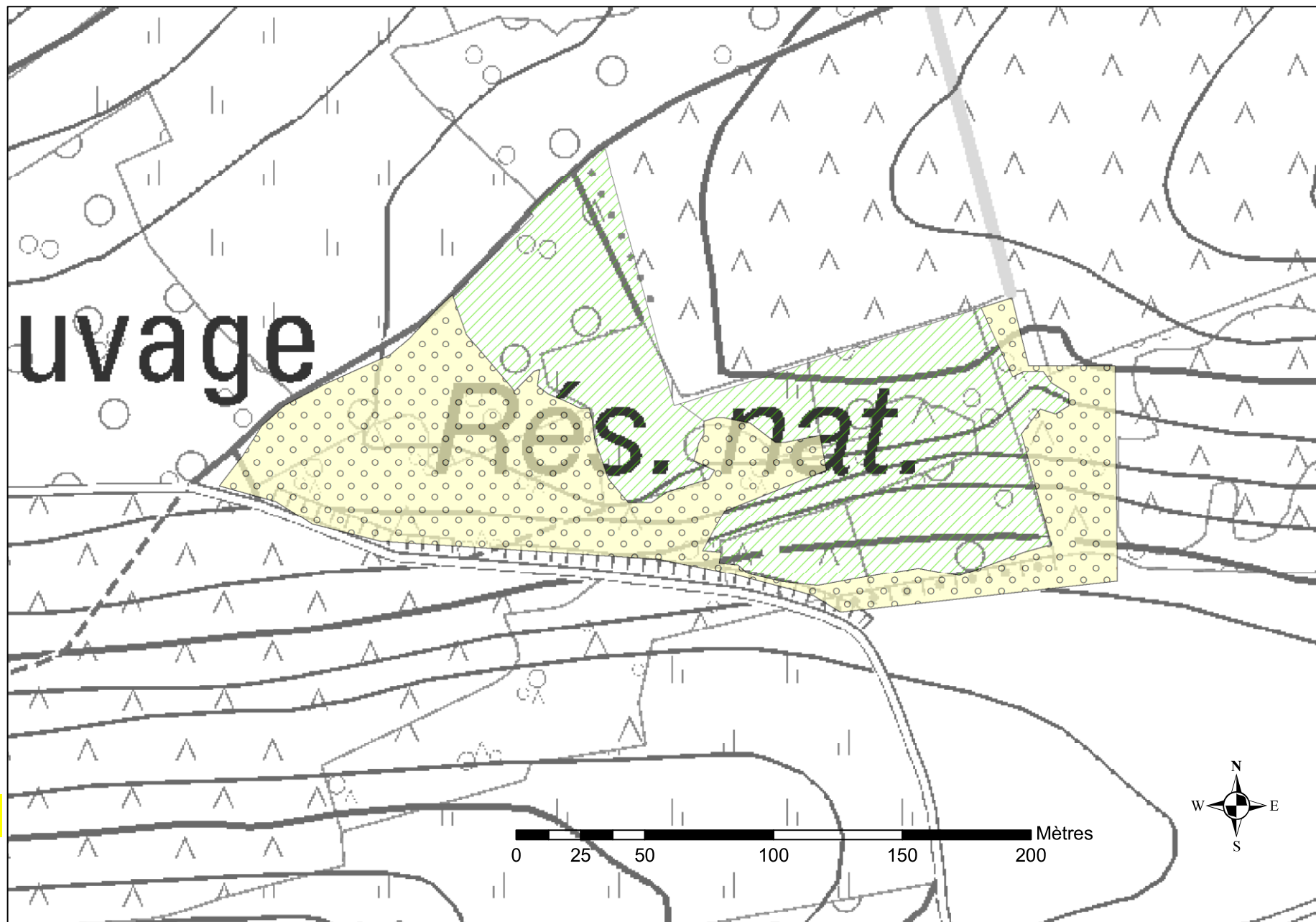
Plantations de conifères en milieu calcaire (ou calcarifère) hormis celles en milieu humide ou en fond de vallée

Proportion approximative de pelouses : 0,24 ha = 15,29 %

État des pelouses après saison de pâturage 2023 :

Noms des lieux-dits des sites	État du site au niveau du pâturage (avis global)	Zones du site où le pâturage doit être intensifié (n° de parcelle cf. parcellaire L.-M. Delescaille)	Gestion des ligneux (strate arbustive : ronciers, drageons de prunelliers, aubépines, rosiers sauvages...) (avis global)	Zones du site où la gestion de la strate arbustive doit être intensifiée (n° de parcelle cf. parcellaire L.-M. Delescaille)
Tienne du Moulin	état général moyen	le site n'est plus pâturé depuis plusieurs années (et nécessiterait par ailleurs une remise en état de la clôture, côté est de la pelouse) ; heureusement, la forte pente, l'exposition et le peu de sol ont permis de maintenir le xérobrometum sur calcschiste en relatif bon état ; les parties plus mésophiles sont par contre en mauvais état !	mauvais état général	à part sur les parties les plus xériques en forte pente, les rejets ligneux sont omniprésents et fort denses par endroits, y compris sous les pins sylvestres qui coiffent le dessus de la pelouse ; en outre, une station de renouée du Japon est présente en bordure sud de la pelouse, le long de la route qui borde la RND

10a. Fiche du site « Contièneau »

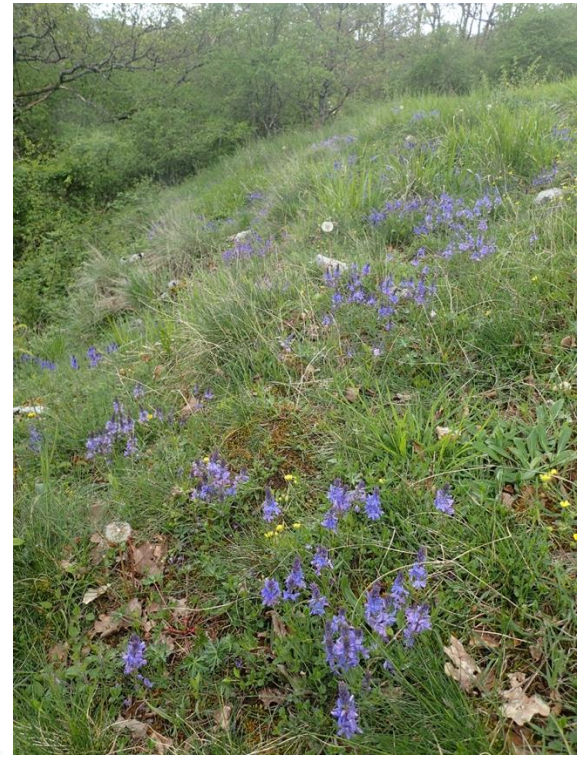


Source :
Cantonement
de Viroinval,
DNF

10b1. Fiche du site « Contiènau »



10b2. Fiche du site « Contiènau »



10c. Fiche du site « Contiènau »

Superficie : 3,20 ha

N° réf. DNF : 6267

N° SGIB : 238

Habitats présents :

Pelouses calcaires mésophiles et méso-xérophiles

Fourrés sur sols neutroclines à acidoclines, frais

Fourrés thermophiles calcaires

Chênaies-charmaies subatlantiques calciphiles

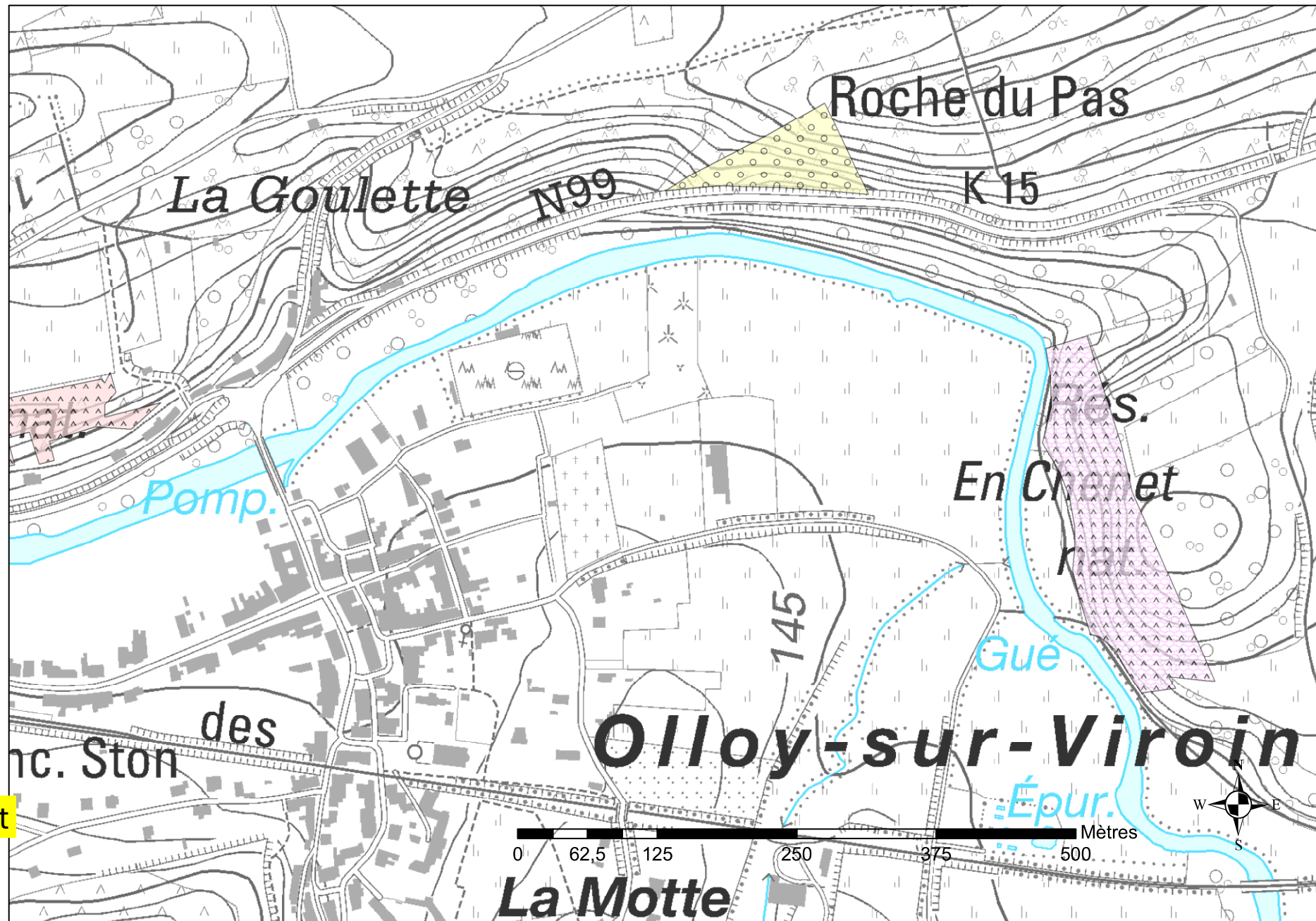
Plantations de conifères en milieu calcaire (ou calcarifère) hormis celles en milieu humide ou en fond de vallée

Proportion approximative de pelouses : 0,8673 ha = 23,50 %

État des pelouses après saison de pâturage 2023 :

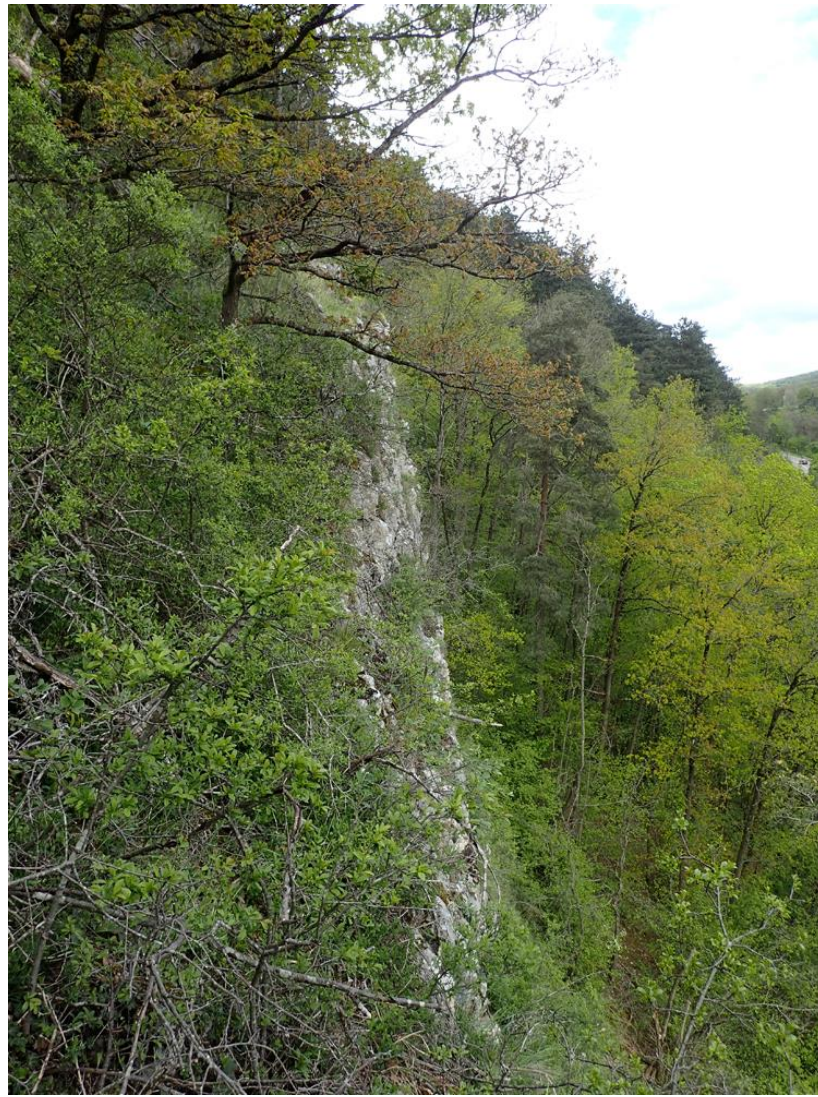
Noms des lieux-dits des sites	État du site au niveau du pâturage (avis global)	Zones du site où le pâturage doit être intensifié (n° de parcelle cf. parcellaire L.-M. Delescaille)	Gestion des ligneux (strate arbustive : ronciers, drageons de prunelliers, aubépines, rosiers sauvages...) (avis global)	Zones du site où la gestion de la strate arbustive doit être intensifiée (n° de parcelle cf. parcellaire L.-M. Delescaille)
Contiènau	état général moyen	l'ensemble des pelouses du site (réf. LMD : 1, 2 & 2a) est sous-pâturé (mais situation non dramatique !) ; heureusement la pose d'une nouvelle clôture autour de celles-ci est de bonne augure pour la suite	état général moyen	l'ensemble des pelouses du site (réf. LMD : 1, 2 & 2a) comporte pas mal de semis naturels et rejets ligneux et plus particulièrement la parcelle (réf. LMD : 2a) ; curieusement une forte population de Cytisus scoparius est présente sur les pelouses du plateau calcaire

11a. Fiche du site « Roche du Pas »



Source :
Cantonnement
de Viroinval,
DNF

11b. Fiche du site « Roche du Pas »



11c. Fiche du site « Roche du Pas »

Superficie : 0,81 ha

N° réf. DNF : 6267

N° SGIB : 235

Habitats présents :

Pelouses calcaires xérophiles

Ourlets xéro-thermophiles

Chênaies-charmaies subatlantiques calciphiles

Plantations de conifères en milieu calcaire (ou calcarifère) hormis celles en milieu humide ou en fond de vallée

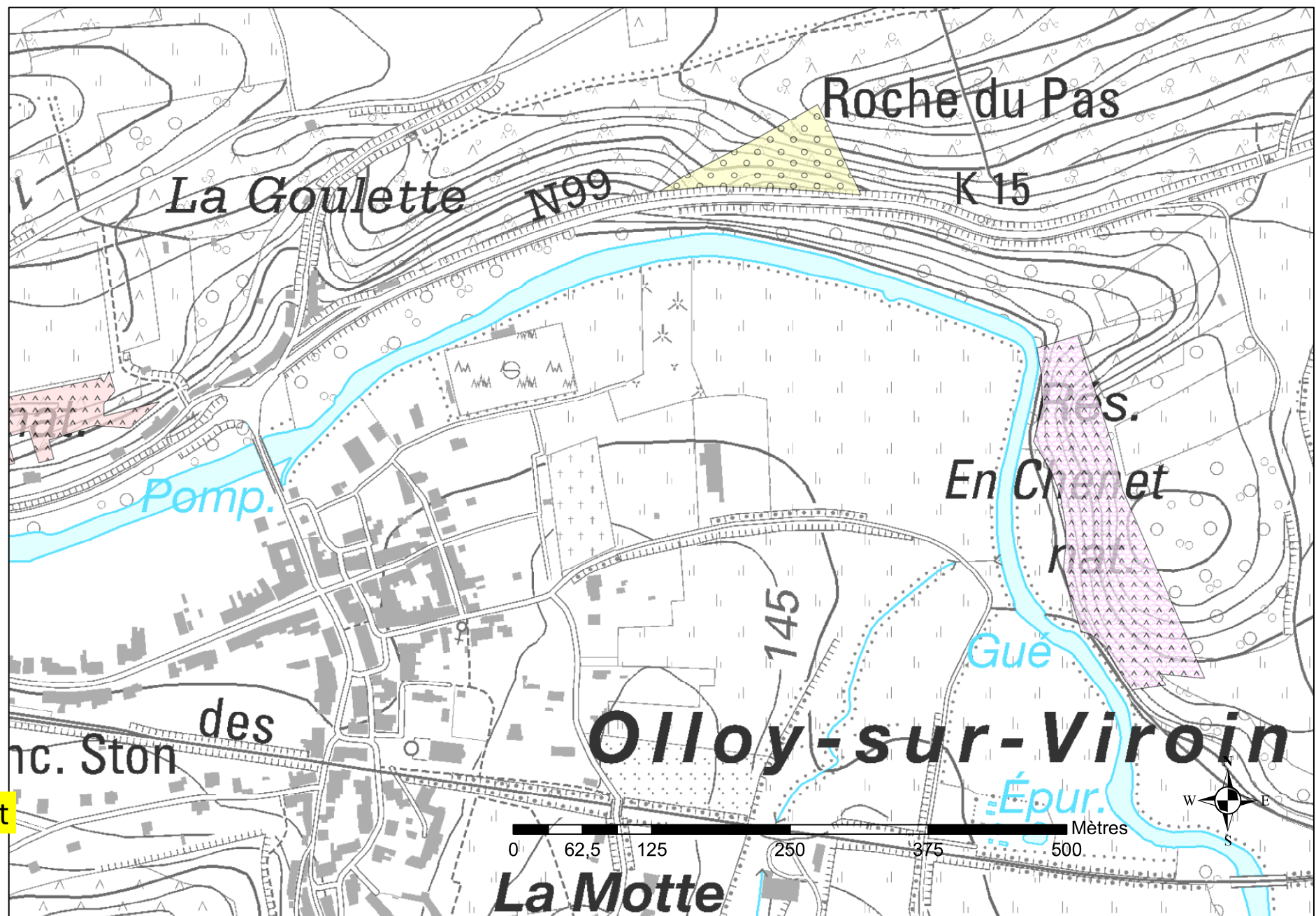
Rochers et falaises

Proportion approximative de pelouses : sans objet (falaise calcaire dominante)

État des pelouses après saison de pâturage 2023 : sans objet

Noms des lieux-dits des sites	État du site au niveau du pâturage (avis global)	Zones du site où le pâturage doit être intensifié (n° de parcelle cf. parcellaire L.-M. Delescaille)	Gestion des ligneux (strate arbustive : ronciers, drageons de prunelliers, aubépines, rosiers sauvages...) (avis global)	Zones du site où la gestion de la strate arbustive doit être intensifiée (n° de parcelle cf. parcellaire L.-M. Delescaille)
Roche du Pas	sans objet (falaise calcaire)		sans objet (falaise calcaire)	

12a. Fiche du site « Les Chènets »



Source :
Cantonement
de Viroinval,
DNF

12b. Fiche du site « Les Chènets »



12c. Fiche du site « Les Chènets »

Superficie : 2,24 ha

N° réf. DNF : 6267

N° SGIB : 1348

Habitats présents :

Chênaies-charmaies subatlantiques calciphiles

Érabraies-tillaies de ravin

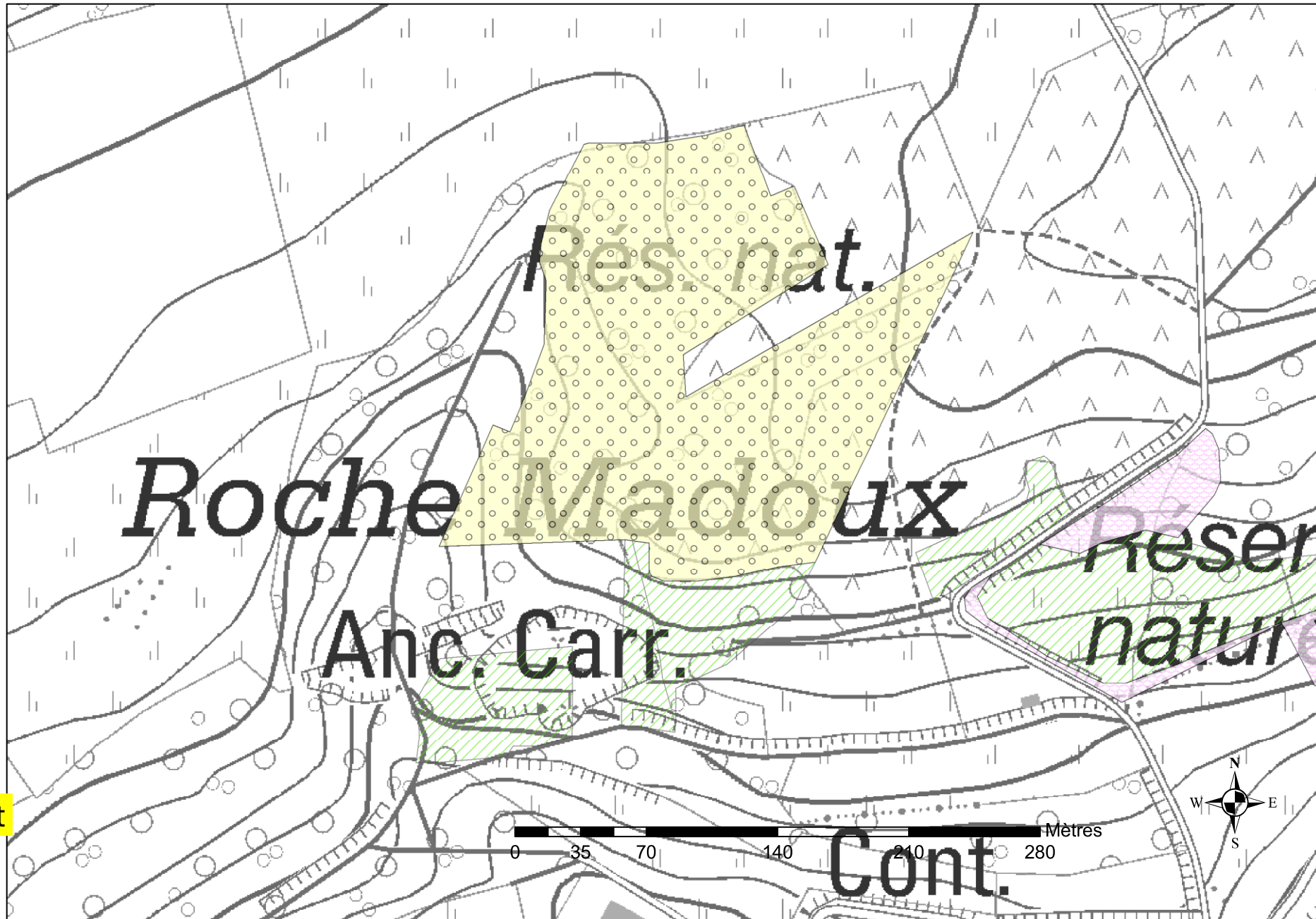
Rochers et falaises

Proportion approximative de pelouses : sans objet (habitats forestiers uniquement)

État des pelouses après saison de pâturage 2023 : sans objet

Noms des lieux-dits des sites	État du site au niveau du pâturage (avis global)	Zones du site où le pâturage doit être intensifié (n° de parcelle cf. parcellaire L.-M. Delescaille)	Gestion des ligneux (strate arbustive : ronciers, drageons de prunelliers, aubépines, rosiers sauvages...) (avis global)	Zones du site où la gestion de la strate arbustive doit être intensifiée (n° de parcelle cf. parcellaire L.-M. Delescaille)
Les Chènets	sans objet (surface entièrement boisée)		sans objet (surface entièrement boisée)	

13a. Fiche du site « Roche Madoux »



Source :
Cantonement
de Viroinval,
DNF

13b1. Fiche du site « Roche Madoux »



13b2. Fiche du site « Roche Madoux »



13c. Fiche du site « Roche Madoux »

Superficie : 4,69 ha

N° réf. DNF : 6267

Habitats présents :

Pelouses calcaires mésophiles et méso-xérophiles

Ourlets xéro-thermophiles & Fourrés thermophiles calcaires

Chênaies-charmaies subatlantiques calciphiles

Plantations de conifères en milieu calcaire (ou calcarifère) hormis celles en milieu humide ou en fond de vallée

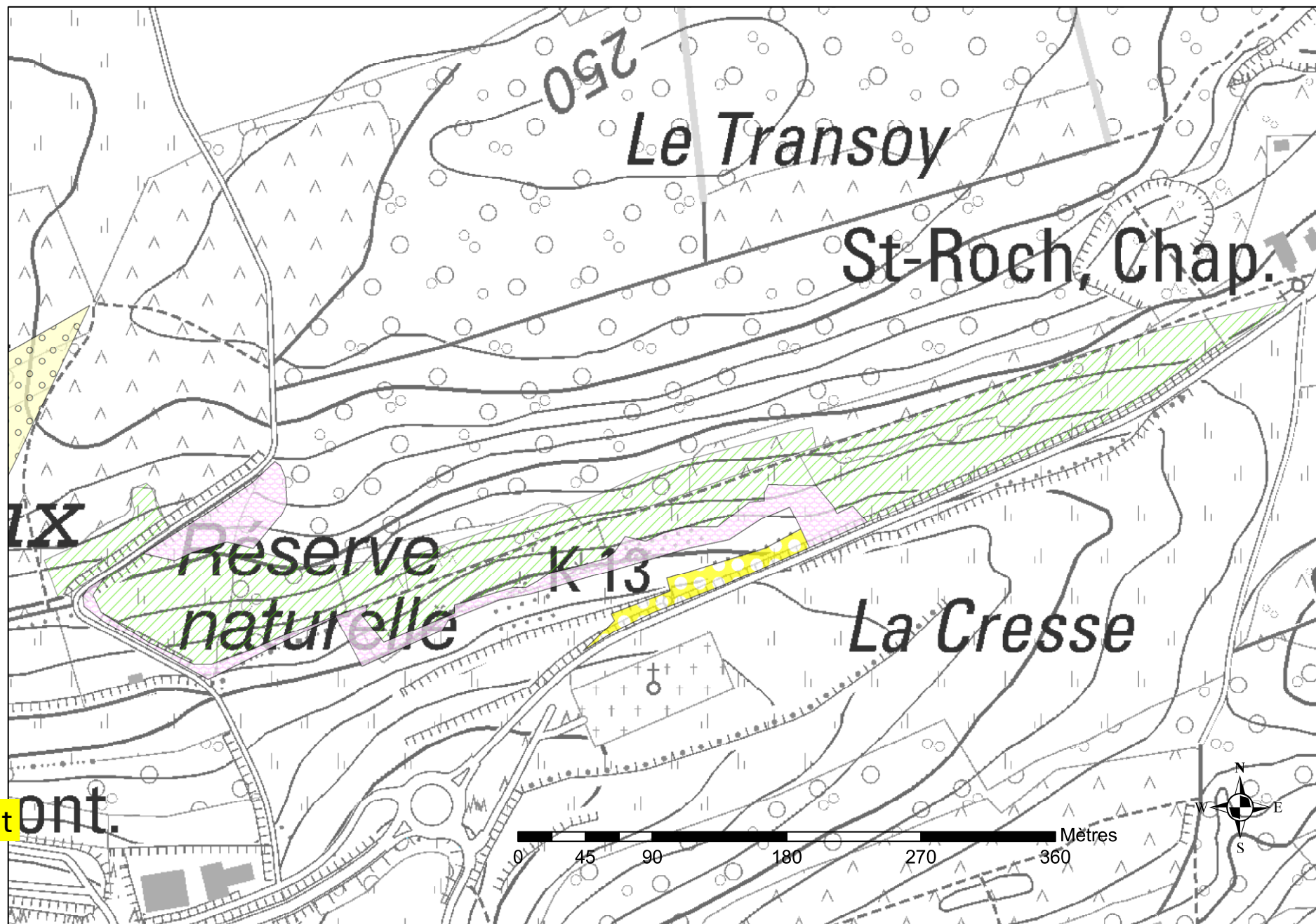
Rochers et falaises et Carrières abandonnées

Proportion approximative de pelouses : 0,58 ha = 12,37 %

État des pelouses après saison de pâturage 2023 :

Noms des lieux-dits des sites	État du site au niveau du pâturage (avis global)	Zones du site où le pâturage doit être intensifié (n° de parcelle cf. parcellaire L.-M. Delescaille)	Gestion des ligneux (strate arbustive : ronciers, drageons de prunelliers, aubépines, rosiers sauvages...) (avis global)	Zones du site où la gestion de la strate arbustive doit être intensifiée (n° de parcelle cf. parcellaire L.-M. Delescaille)
Roche Madoux (ouest)	bon état général	la surface de pelouse pour cette parcelle étant très réduite, il faut donc surveiller les ligneux périphériques et éviter qu'ils ne grignotent de la surface de pelouse	bon état général	la surface de pelouse pour cette parcelle étant très réduite, il faut donc surveiller les ligneux périphériques et éviter qu'ils ne grignotent de la surface de pelouse
Roche Madoux (est)	état général assez bon	globalement, le pâturage de cette parcelle est assez bon	état général moyen	les rejets ligneux (prunelliers, aubépines, églantiers) prennent un peu trop de place mais la contiguïté avec la RN Natagora suggérerait une gestion plus légère de la parcelle, autorisant un certain enrichissement pour la vipère

14a. Fiche du site « Transoi »



Source :
Cantonement
de Viroinval,
DNF

14b1. Fiche du site « Transoi »



14b2. Fiche du site « Transoi »



14c. Fiche du site « Transoi »

Superficie : 4,90 ha

N° réf. DNF : 6267

N° SGIB : 1343

Habitats présents :

Pelouses calcaires mésophiles et méso-xérophiles et Ourlets mésophiles

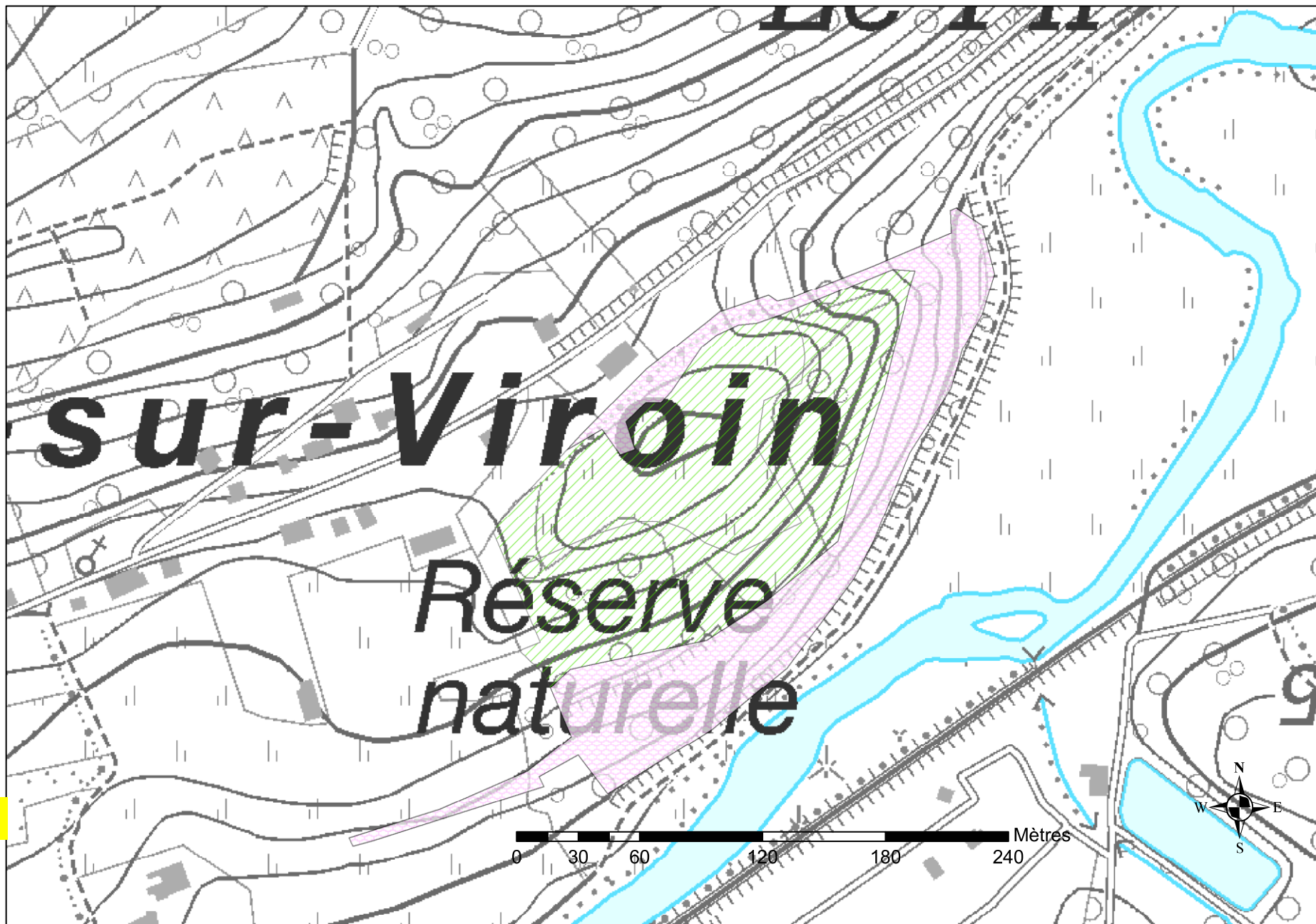
Chênaies-charmaies subatlantiques calciphiles et Pinèdes de pins sylvestres

Proportion approximative de pelouses : 2,8698 ha = 58,5 %

État des pelouses après saison de pâturage 2023 :

Noms des lieux-dits des sites	État du site au niveau du pâturage (avis global)	Zones du site où le pâturage doit être intensifié (n° de parcelle cf. parcellaire L.-M. Delescaille)	Gestion des ligneux (strate arbustive : ronciers, drageons de prunelliers, aubépines, rosiers sauvages...) (avis global)	Zones du site où la gestion de la strate arbustive doit être intensifiée (n° de parcelle cf. parcellaire L.-M. Delescaille)
Transoi ouest	mauvais état général	une clôture fixe est en train d'être installée autour de cette toute petite parcelle, en connexion avec la RND de la Roche Madoux, ce qui est de bonne augure pour la suite car seule une petite zone de pelouse subsiste à l'est de la parcelle, sur corniche et pente rocheuse, le reste étant complètement couvert de rejets ligneux	mauvais état général	une grande partie de cette toute petite parcelle est complètement couverte de rejets ligneux dont la gestion annuelle ne semble vraiment pas produire d'effets
Transoi est	mauvais état général	si on peut comprendre que la gestion des parcelles (réf. LMD : 1b & 1c) soit orientée "vipère" avec une pelouse enfrichée vu la contiguïté de la RN Natagora de la Roche Madoux, je ne comprends pas qu'elle semble s'appliquer à toute la RND du Transoi ; les parcelles (réf. LMD : 1 et 1a) mériteraient une gestion plus conventionnelle sachant que des refuges à vipère y sont quand même en place en place (tas de branchages notamment)	mauvais état général	si on peut comprendre que la gestion des parcelles (réf. LMD : 1b & 1c) soit orientée "vipère" avec une pelouse enfrichée vu la contiguïté de la RN Natagora de la Roche Madoux, je ne comprends pas qu'elle semble s'appliquer à toute la RND du Transoi ; les parcelles (réf. LMD : 1 et 1a) mériteraient une gestion plus conventionnelle sachant que des refuges à vipère y sont quand même en place en place (tas de branchages notamment) ; des ronciers importants commencent à s'y développer, notamment, au détriment de la pelouse !

15a. Fiche du site « Chamousias »



Source :
Cantonement
de Viroinval,
DNF

15b1. Fiche du site « Chamousias »



15b2. Fiche du site « Chamousias »



15c. Fiche du site « Chamousias »

Superficie : 3,65 ha

N° réf. DNF : 6267

N° SGIB : 194

Habitats présents :

Pelouses calcaires mésophiles et méso-xérophiles et Ourlets mésophiles

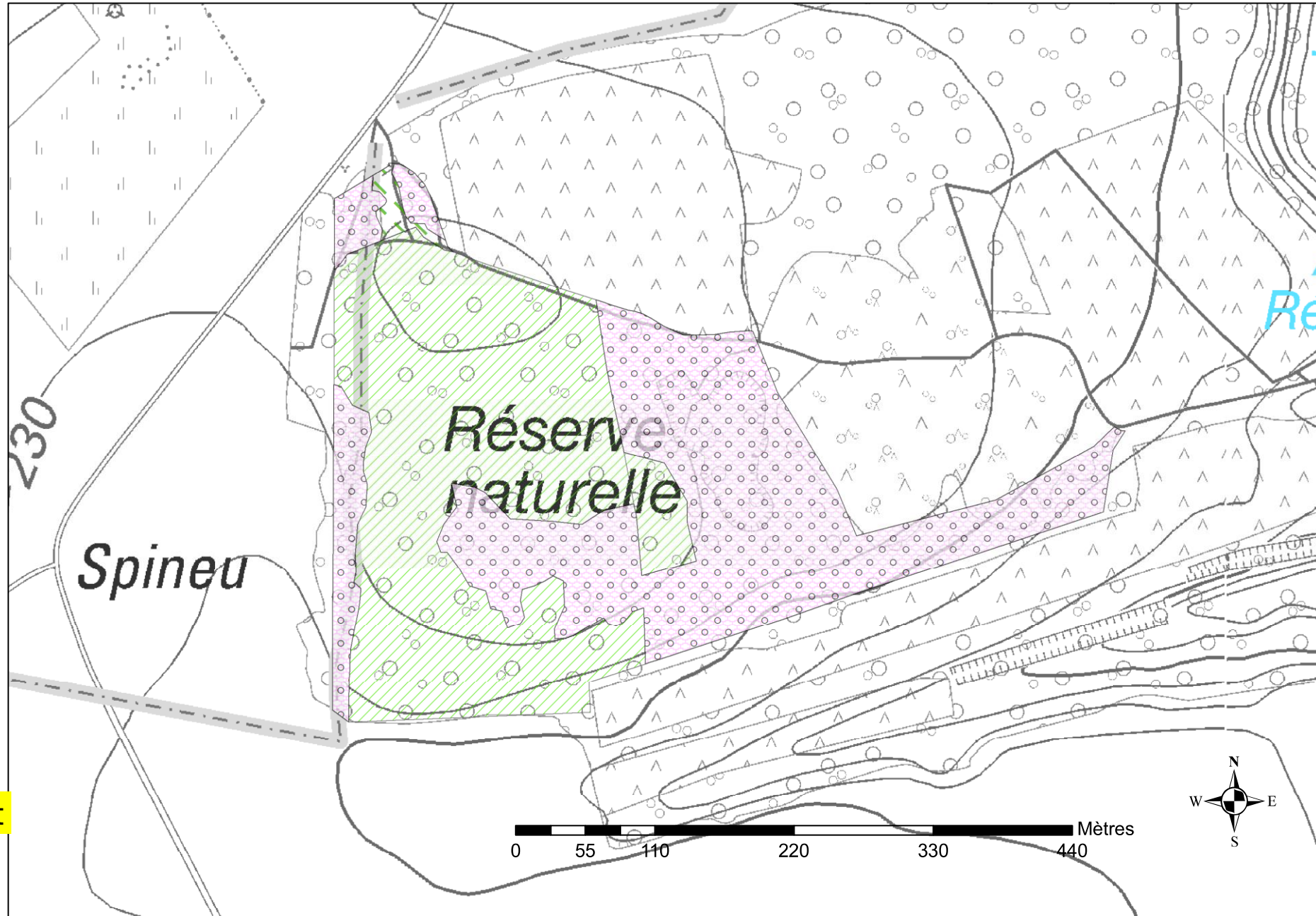
Chênaies-charmaies subatlantiques calciphiles ; Fourrés thermophiles calcaires et Fourrés sur sols neutroclines à acidoclines, frais

Proportion approximative de pelouses : 1,8547 ha = 50,81 %

État des pelouses après saison de pâturage 2023 :

Noms des lieux-dits des sites	État du site au niveau du pâturage (avis global)	Zones du site où le pâturage doit être intensifié (n° de parcelle cf. parcellaire L.-M. Delescaille)	Gestion des ligneux (strate arbustive : ronciers, drageons de prunelliers, aubépines, rosiers sauvages...) (avis global)	Zones du site où la gestion de la strate arbustive doit être intensifiée (n° de parcelle cf. parcellaire L.-M. Delescaille)
Chamousias	mauvais état général	malgré des chantiers de gestion récents (hiver-printemps 2023-2024), le site laissé à l'abandon depuis pas mal d'années ou géré de manière tout à fait aléatoire voire anarchique s'est fortement dégradé au niveau des pelouses (biomasse herbacée morte de brachypode haute et dense mais, surtout, envahissement généralisé du site par des ronciers et de très nombreux rejets ligneux (chênes surtout, mais aussi cornouillers sanguins, aubépines, prunelliers, églantiers, saules marsaults...) ; la pose de clôtures fixes et le pâturage annuel sont tout à fait nécessaires, après une grosse restauration du site ! ; un sentier traversant toute la réserve, cela nécessite des barrières refermables aux deux entrées du site	mauvais état général	malgré des chantiers de gestion récents (hiver-printemps 2023-2024), le site laissé à l'abandon depuis pas mal d'années ou géré de manière tout à fait aléatoire voire anarchique s'est fortement dégradé au niveau des pelouses (biomasse herbacée morte de brachypode haute et dense mais, surtout, envahissement généralisé du site par des ronciers et de très nombreux rejets ligneux (chênes surtout, mais aussi cornouillers sanguins, aubépines, prunelliers, églantiers, saules marsaults...) ; la pose de clôtures fixes et le pâturage annuel sont tout à fait nécessaires, après une grosse restauration du site ! ; un sentier traversant toute la réserve, cela nécessite des barrières refermables aux deux entrées du site

16a. Fiche du site « Spineu »

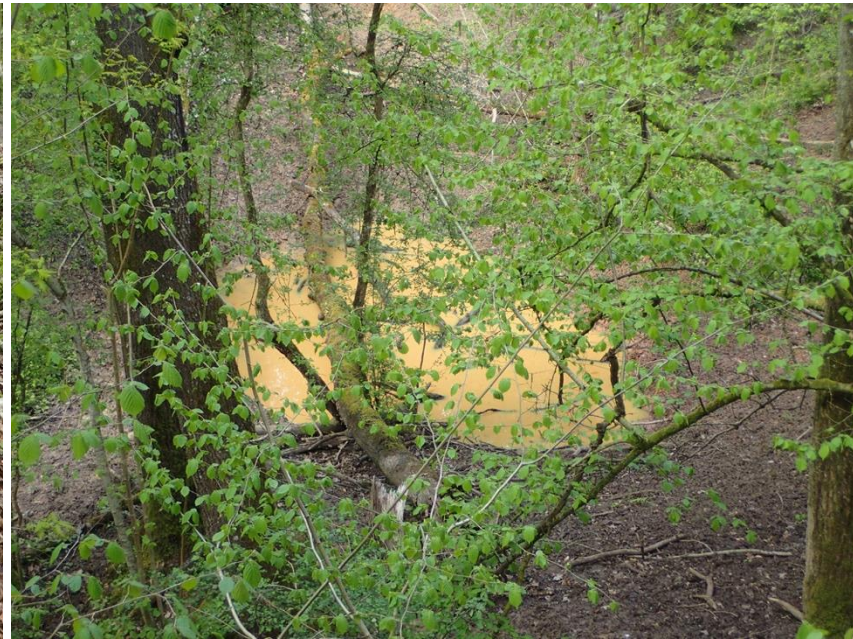


Source :
Cantonement
de Viroinval,
DNF

16b1. Fiche du site « Spineu »



16b2. Fiche du site « Spineu »



16c. Fiche du site « Spineu »

Superficie : 13,12 ha

N° réf. DNF : 6267

N° SGIB : 1145

Habitats présents :

Pelouses calcaires mésophiles et méso-xérophiles ; Fourrés thermophiles calcaires et Ourlets xéro-thermophiles

Chênaies-charmaies subatlantiques calciphiles

Plantations de conifères en milieu calcaire (ou calcarifère) hormis celles en milieu humide ou en fond de vallée

Dolines et Hêtraie calcicole

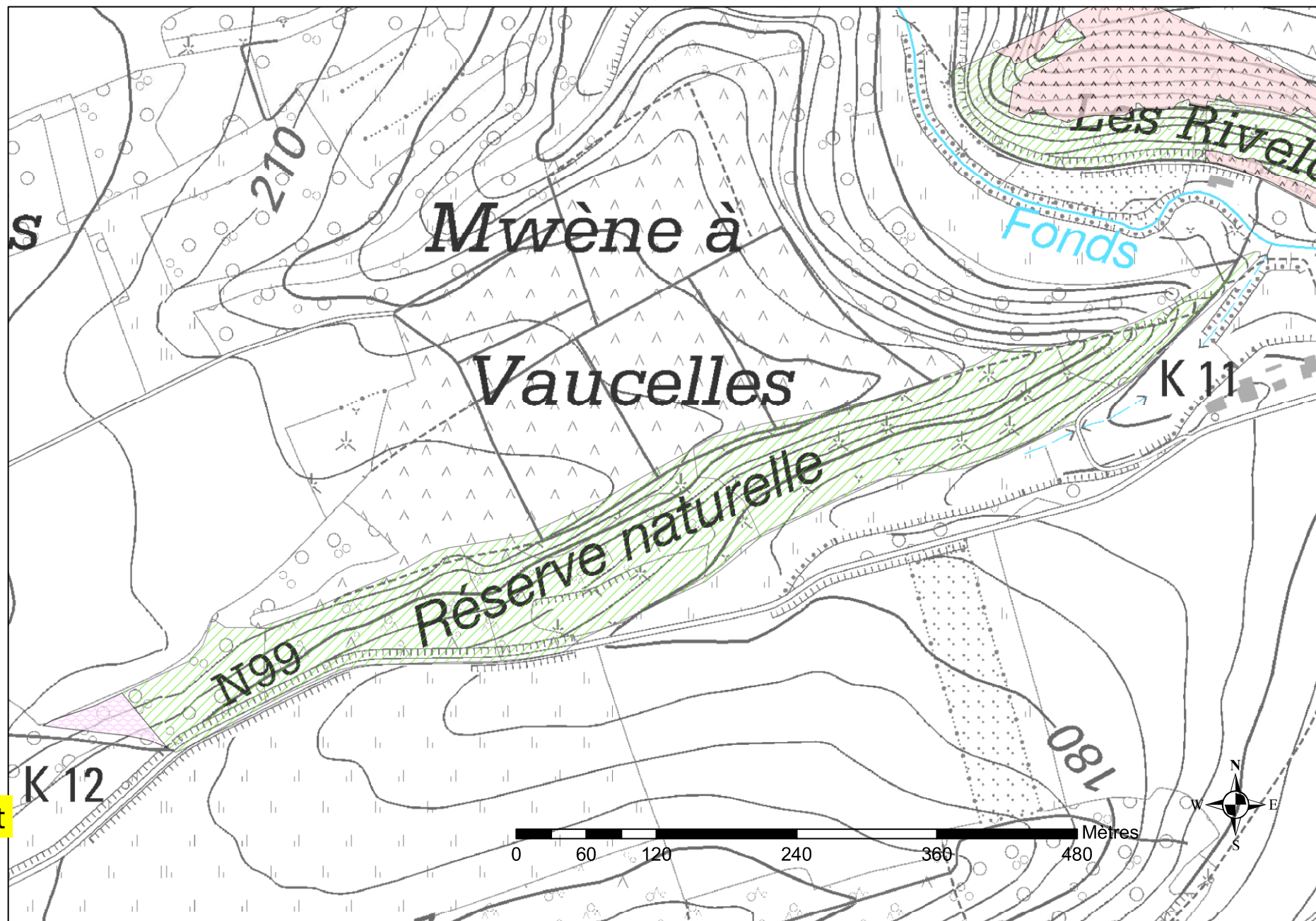
Mises à blanc et clairières ; Jeunes stades des taillis

Proportion approximative de pelouses : 5,3021 ha = 40,41 %

État des pelouses après saison de pâturage 2023 :

Noms des lieux-dits des sites	État du site au niveau du pâturage (avis global)	Zones du site où le pâturage doit être intensifié (n° de parcelle cf. parcellaire L.-M. Delescaille)	Gestion des ligneux (strate arbustive : ronciers, drageons de prunelliers, aubépines, rosiers sauvages...) (avis global)	Zones du site où la gestion de la strate arbustive doit être intensifiée (n° de parcelle cf. parcellaire L.-M. Delescaille)
Spineu	état général moyen à assez bon	le pâturage doit être intensifié particulièrement au sud de la RND (réf. LMD : 1), où une station de Calamagrostis epigejos est d'ailleurs en train de s'étendre mais également dans la petite parcelle située à l'est (réf. LMD : 2)	état général moyen à assez bon	la gestion/contrôle des semis naturels et rejets ligneux doit être intensifié partout dans les zones de pelouse de la RND (réf. LMD : 1 & 2)

17a. Fiche du site « M'wène à Vaucelles »



Source :
Cantonement
de Viroinval,
DNF

17b1. Fiche du site « M'wène à Vaucelles »



17b2. Fiche du site « M'wène à Vaucelles »



17c. Fiche du site « M'wène à Vaucelles »

Superficie : 7,78 ha

N° réf. DNF : 6267

N° SGIB : 1344

Habitats présents :

Pelouses calcaires mésophiles, méso-xérophiles et xérophiles ;

Formations à genévrier sur calcaire ; Fourrés thermophiles calcaires et Ourlets xéro-thermophiles

Chênaies-charmaies subatlantiques calciphiles

Plantations de conifères en milieu calcaire (ou calcarifère) hormis celles en milieu humide ou en fond de vallée

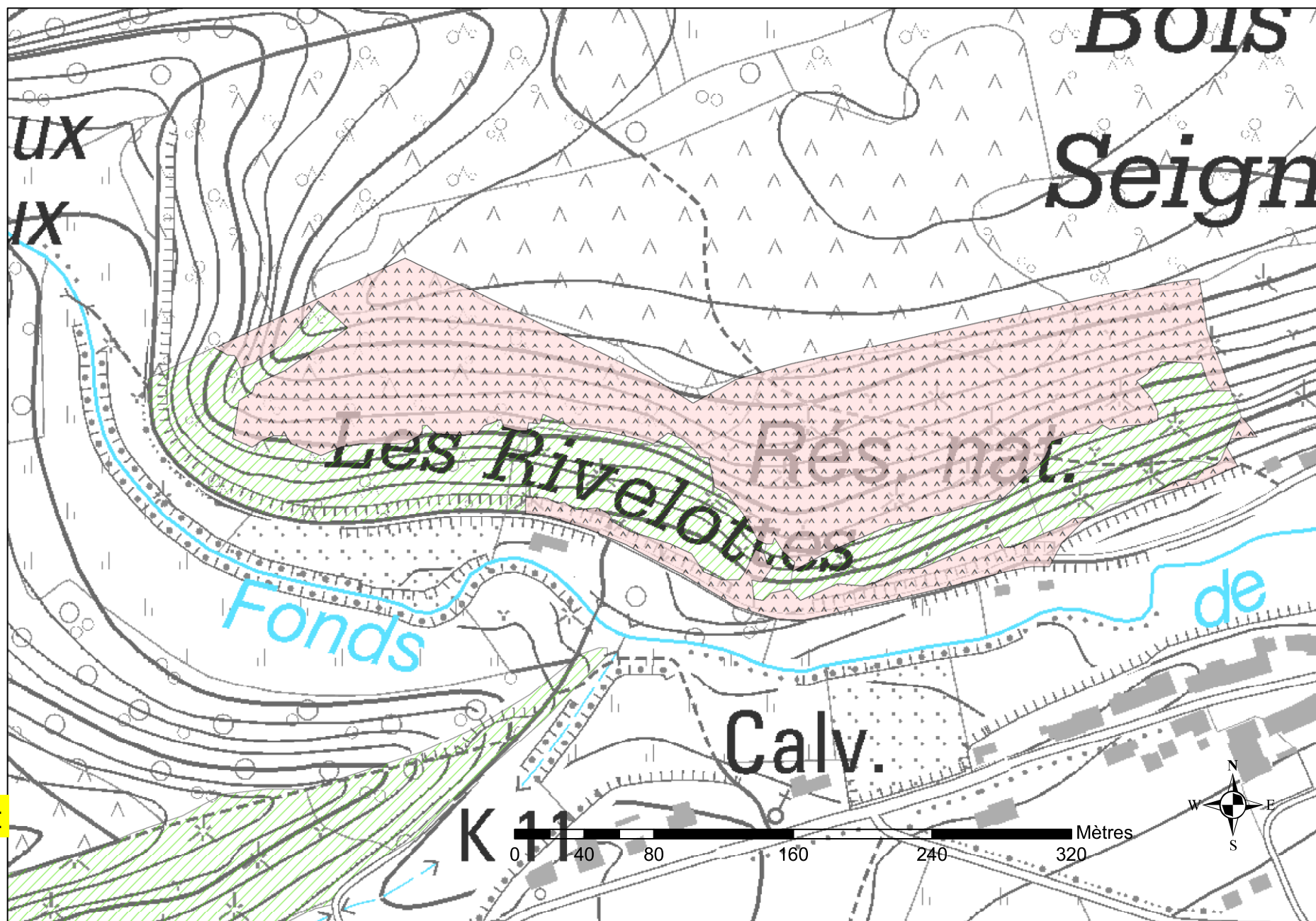
Rochers et falaises

Proportion approximative de pelouses : 7,1334 ha = 91,65 %

État des pelouses après saison de pâturage 2023 :

Noms des lieux-dits des sites	État du site au niveau du pâturage (avis global)	Zones du site où le pâturage doit être intensifié (n° de parcelle cf. parcellaire L.-M. Delescaille)	Gestion des ligneux (strate arbustive : ronciers, drageons de prunelliers, aubépines, rosiers sauvages...) (avis global)	Zones du site où la gestion de la strate arbustive doit être intensifiée (n° de parcelle cf. parcellaire L.-M. Delescaille)
M'wène à Vaucelles	état général assez bon	attention, clôture en mauvais état (elle s'affaisse) en bordure nord-est de la RND, le long du sentier et à l'est du panneau d'information	état général moyen à assez bon	la gestion/contrôle des semis naturels et rejets ligneux doit être intensifié un partout dans la RND (réf. LMD : 1 & 1a) et peut-être plus particulièrement dans le tiers occidental de la RND

18a. Fiche du site « Les Rivelottes »



Source :
Cantonement
de Viroinval,
DNF

18b1. Fiche du site « Les Rivelottes »



18b2. Fiche du site « Les Rivelottes »



18c. Fiche du site « Les Rivelottes »

Superficie : 7,65 ha

N° réf. DNF : 6267

N° SGIB : 243

Habitats présents :

Communautés à espèces annuelles et succulentes des substrats rocheux (détritiques) thermophiles (+/- calcarifères)

Pelouses calcaires mésophiles et méso-xérophiles

Fourrés thermophiles calcaires et Ourlets mésophiles et xéro-thermophiles

Chênaies pubescentes occidentales et Chênaies-charmaies subatlantiques calciphiles

Plantations de conifères en milieu calcaire (ou calcarifère) hormis celles en milieu humide ou en fond de vallée

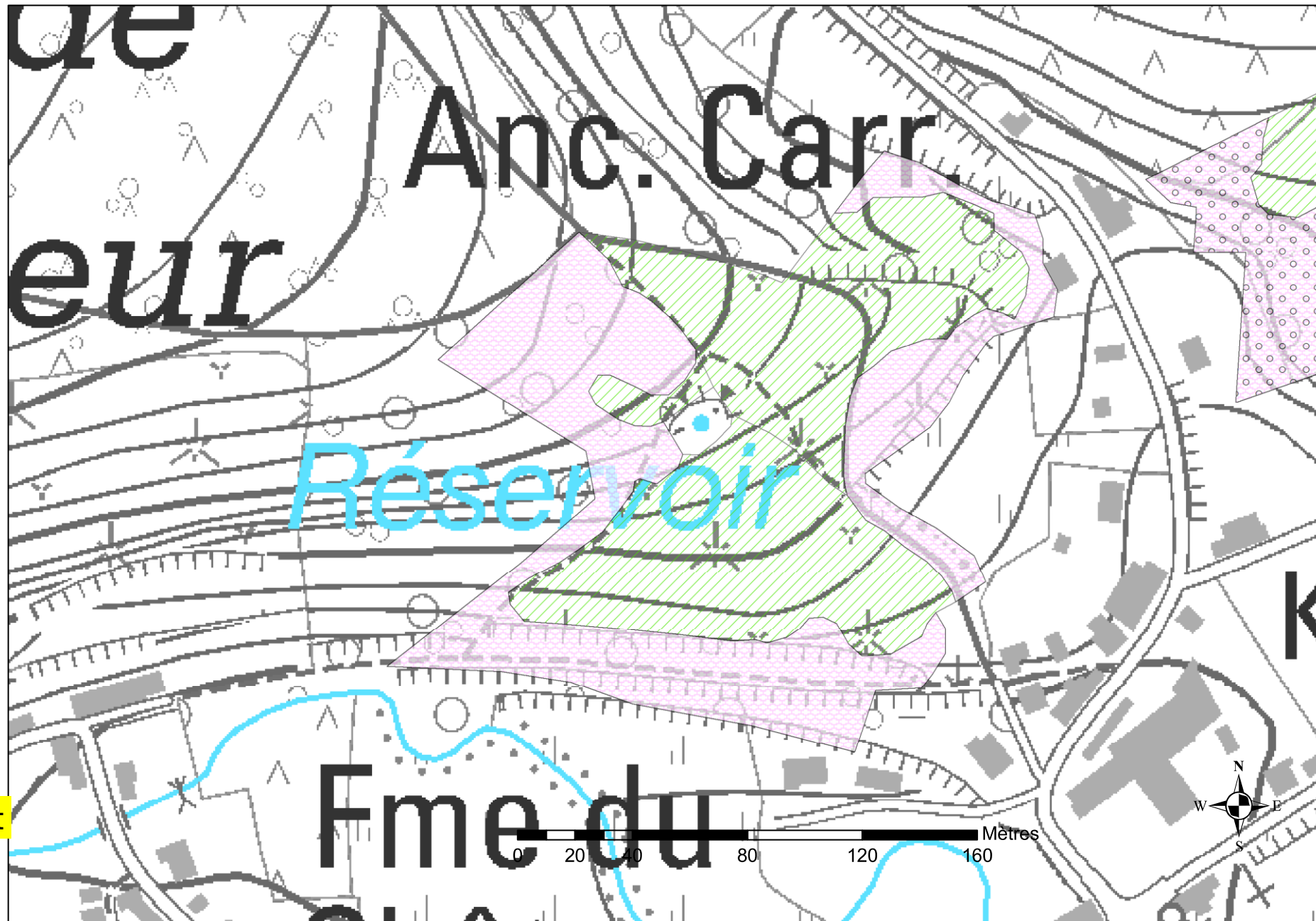
Rochers et falaises

Proportion approximative de pelouses : 2,3535 ha = 30,76 %

État des pelouses après saison de pâturage 2023 :

Noms des lieux-dits des sites	État du site au niveau du pâturage (avis global)	Zones du site où le pâturage doit être intensifié (n° de parcelle cf. parcellaire L.-M. Delescaille)	Gestion des ligneux (strate arbustive : ronciers, drageons de prunelliers, aubépines, rosiers sauvages...) (avis global)	Zones du site où la gestion de la strate arbustive doit être intensifiée (n° de parcelle cf. parcellaire L.-M. Delescaille)
Les Rivelottes	état général assez bon	un pâturage un peu plus intense pourrait être conseillé sur la pelouse en contrehaut du sentier GR traversant en biais l'est de la RND (réf. LMD : 1)	état général assez bon	d'une manière générale, la gestion/contrôle des semis naturels et rejets ligneux est bien mené dans la RND ; l'éperon rocheux et les éboulis situés à l'extrême ouest de la RND et dégagés il y a une dizaine d'années (?) mériteraient un entretien régulier pour les potentialités intéressantes au niveau biodiversité

19a. Fiche du site « Le Gay »



Source :
Cantonement
de Viroinval,
DNF

19b1. Fiche du site « Le Gay »



19b2. Fiche du site « Le Gay »



19c. Fiche du site « Le Gay »

Superficie : 2,89 ha

N° réf. DNF : 6267

N° SGIB : 243

Habitats présents :

Communautés à espèces annuelles et succulentes des substrats rocheux (détritiques) thermophiles (+/- calcarifères)

Pelouses calcaires mésophiles et méso-xérophiles

Fourrés thermophiles calcaires et Ourlets mésophiles et xéro-thermophiles

Chênaies pubescentes occidentales et Chênaies-charmaies subatlantiques calciphiles

Plantations de conifères en milieu calcaire (ou calcarifère) hormis celles en milieu humide ou en fond de vallée

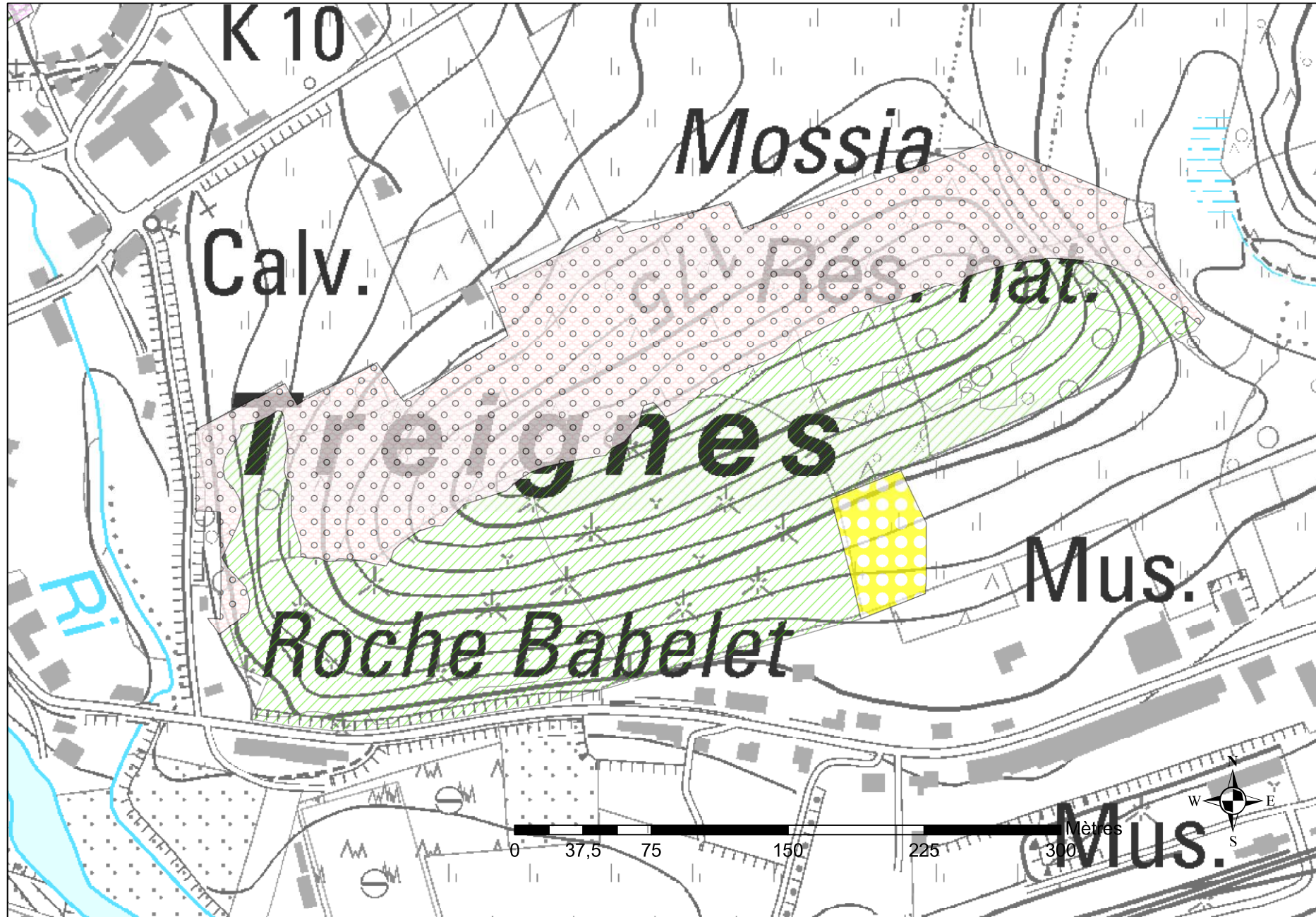
Rochers et falaises ; Carrières abandonnées

Proportion approximative de pelouses : 1,0921 ha = 37,79 %

État des pelouses après saison de pâturage 2023 :

Noms des lieux-dits des sites	État du site au niveau du pâturage (avis global)	Zones du site où le pâturage doit être intensifié (n° de parcelle cf. parcellaire L.-M. Delescaille)	Gestion des ligneux (strate arbustive : ronciers, drageons de prunelliers, aubépines, rosiers sauvages...) (avis global)	Zones du site où la gestion de la strate arbustive doit être intensifiée (n° de parcelle cf. parcellaire L.-M. Delescaille)
Gay	mauvais état général	la plupart des pelouses du site (y compris le bas de la carrière contiguë aux anciens fours à chaux) sont largement sous-pâturées ; seules se maintiennent en bon état quelques petites plages de xérobrometum en bordure de la station de pompage et à l'ouest du front de la carrière ainsi que dans la pointe sud-ouest de la RND ; une clôture fixe et des barrières refermables (vu les sentiers qui traversent la réserve) seraient bien nécessaires	mauvais état général	la plupart des pelouses du site (y compris le bas de la carrière contiguë aux anciens fours à chaux) sont envahies de semis et rejets ligneux si ce n'est quelques petites plages de xérobrometum en bordure de la station de pompage, à l'ouest du front de la carrière ainsi que dans la pointe sud-ouest de la RND et qui sont encore ± exemptes de trop de pousses ligneuses

20a. Fiche du site « Moessia » ou « Roche Babelet »



Source :
Cantonement
de Viroinval,
DNF

20b1. Fiche du site « Moessia » ou « Roche Babelet »



20b2. Fiche du site « Moessia » ou « Roche Babelet »



20c. Fiche du site « Moessia » ou « Roche Babelet »

Superficie : 9,99 ha

N° réf. DNF : 6267

N° SGIB : 223

Habitats présents :

Pelouses calcaires mésophiles et méso-xérophiles ; Fourrés thermophiles calcaires ; Ourlets mésophiles

Fourrés de colonisation des sols pauvres, acides ; Sarothamnaies ; Landes mésotrophes à callune

Chênaies-charmaies subatlantiques calciphiles

Plantations de conifères en milieu calcaire (ou calcarifère) hormis celles en milieu humide ou en fond de vallée

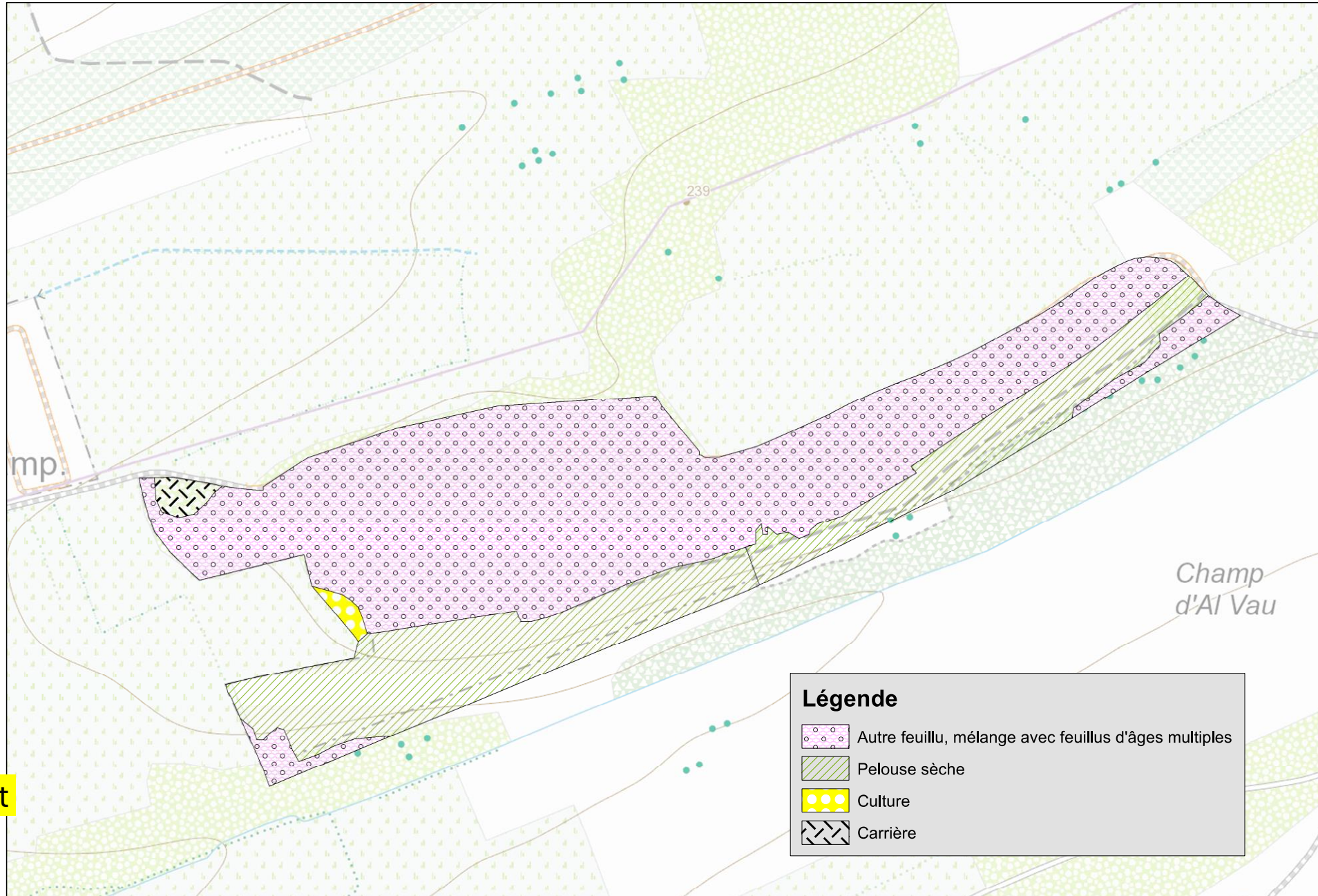
Rochers et falaises ; Végétation des fentes de rochers siliceux

Proportion approximative de pelouses : 3,8469 ha = 38,5 %

État des pelouses après saison de pâturage 2023 :

Noms des lieux-dits des sites	État du site au niveau du pâturage (avis global)	Zones du site où le pâturage doit être intensifié (n° de parcelle cf. parcellaire L.-M. Delescaille)	Gestion des ligneux (strate arbustive : ronciers, drageons de prunelliers, aubépines, rosiers sauvages...) (avis global)	Zones du site où la gestion de la strate arbustive doit être intensifiée (n° de parcelle cf. parcellaire L.-M. Delescaille)
Tienne de Moessia/Roche Babelet	état général moyen	les pelouses du site sont majoritairement sous-pâturées (biomasse herbacée morte de brachypode haute et dense sur une grande partie de la surface) (réf. LMD : 1 & 1a)	état général moyen	les pelouses du site sont trop envahies de semis et rejets ligneux (et plus particulièrement dans la moitié est (réf. LMD : 1) de la RND ainsi qu'à la pointe nord-ouest de celle-ci) (réf. LMD : 1a)

21a. Fiche du site « Champ d'al Vau »



Source :
Cantonement
de Viroinval,
DNF

21b1. Fiche du site « Champ d'al Vau »



21b2. Fiche du site « Champ d'al Vau »



21c. Fiche du site « Champ d'al Vau »

Superficie : 9,03 ha

N° réf. DNF : 6267

N° SGIB : 1345

Habitats présents :

Pelouses calcaires mésophiles et méso-xérophiles ; Fourrés thermophiles calcaires et Ourlets xéro-thermophiles

Formations à genévrier sur calcaire

Chênaies-charmaies subatlantiques calciphiles

Plantations de conifères en milieu calcaire (ou calcarifère) hormis celles en milieu humide ou en fond de vallée

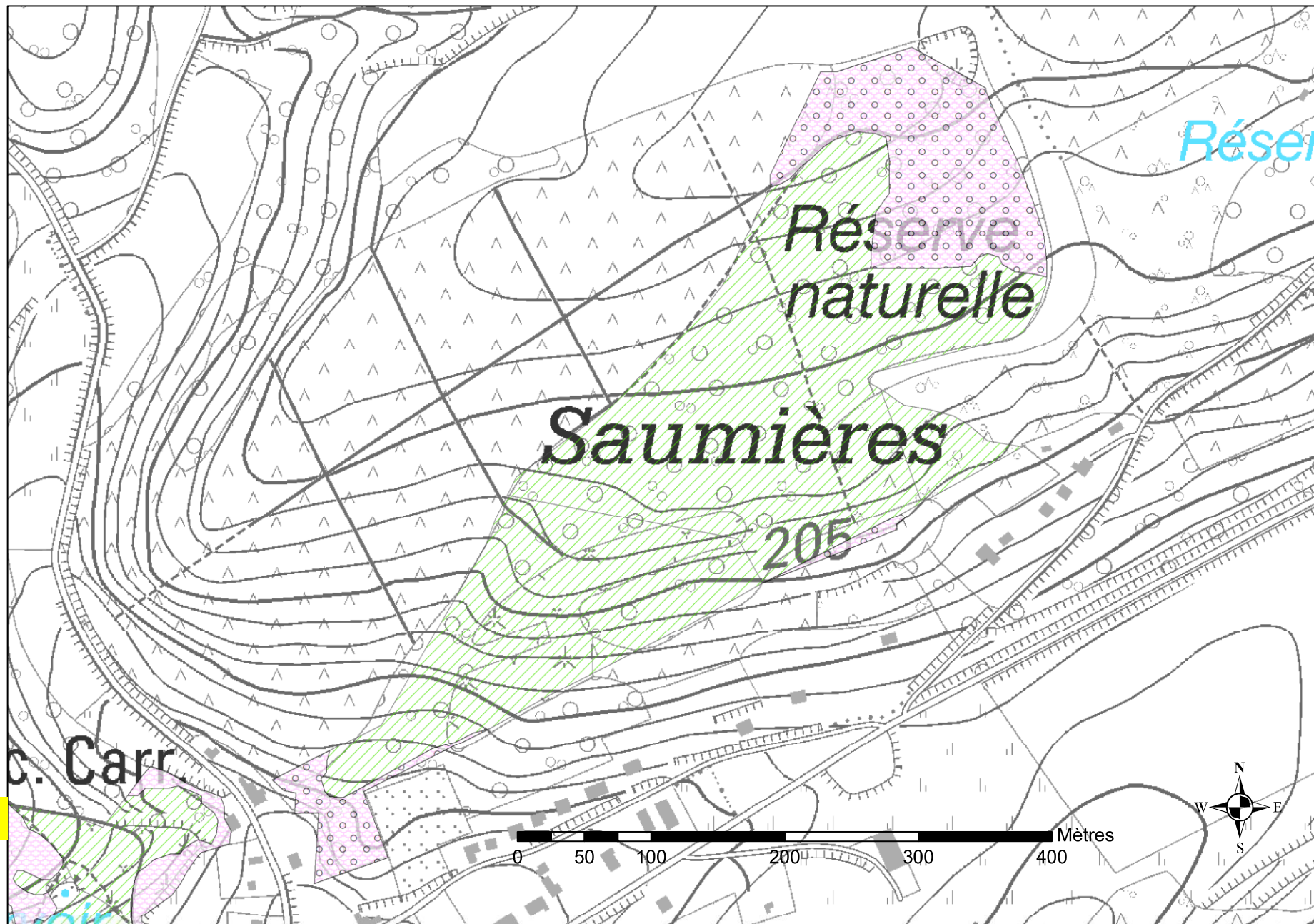
Carrières abandonnées

Proportion approximative de pelouses : 2,4034 ha = 26,62 %

État des pelouses après saison de pâturage 2023 :

Noms des lieux-dits des sites	État du site au niveau du pâturage (avis global)	Zones du site où le pâturage doit être intensifié (n° de parcelle cf. parcellaire L.-M. Delescaille)	Gestion des ligneux (strate arbustive : ronciers, drageons de prunelliers, aubépines, rosiers sauvages...) (avis global)	Zones du site où la gestion de la strate arbustive doit être intensifiée (n° de parcelle cf. parcellaire L.-M. Delescaille)
Champ d'al Vau	état général moyen	d'une manière générale, l'ensemble de la pelouse de la RND est sous-pâturée (biomasse herbacée morte de brachypode haute et dense sur une grande partie de la surface)	état général moyen à assez bon	au vu de la taille du site, pas de problèmes majeurs si ce n'est à l'extrême est (réf. LMD : 1b) et à l'extrême ouest (réf. LMD : 1a) de la pelouse où les semis et rejets ligneux ainsi que les ronciers prennent pas mal d'ampleur

22a. Fiche du site « Tienne de Saumières »



Source :
Cantonement
de Viroinval,
DNF

22b1. Fiche du site « Tienne de Saumières »



22b2. Fiche du site « Tienne de Saumières »



22c. Fiche du site « Tienne de Saumières »

Superficie : 11,37 ha

N° réf. DNF : 6267

N° SGIB : 1288

Habitats présents :

Pelouses calcaires mésophiles et méso-xérophiles ; Fourrés thermophiles calcaires ; Ourlets mésophiles et xéro-thermophiles

Chênaies-charmaies subatlantiques calciphiles

Plantations de conifères en milieu calcaire (ou calcarifère) hormis celles en milieu humide ou en fond de vallée

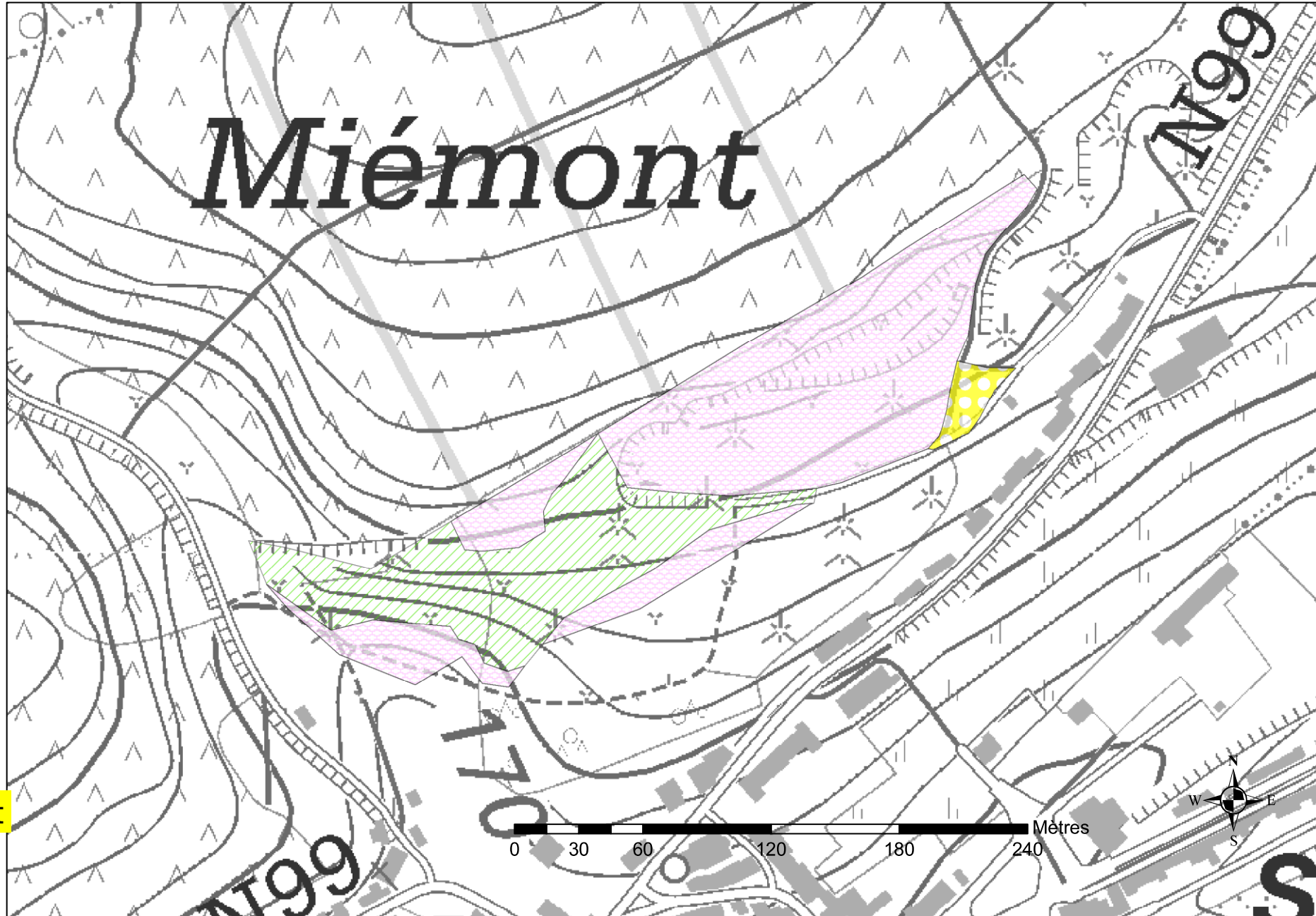
Formations à *Calamagostris epigejos*

Proportion approximative de pelouses : 6,4742 ha = 56,94 %

État des pelouses après saison de pâturage 2023 :

Noms des lieux-dits des sites	État du site au niveau du pâturage (avis global)	Zones du site où le pâturage doit être intensifié (n° de parcelle cf. parcellaire L.-M. Delescaille)	Gestion des ligneux (strate arbustive : ronciers, drageons de prunelliers, aubépines, rosiers sauvages...) (avis global)	Zones du site où la gestion de la strate arbustive doit être intensifiée (n° de parcelle cf. parcellaire L.-M. Delescaille)
Tienne de Saumières	état général moyen	d'une manière générale, une grande partie (3/5e ?) des pelouses de la RND est sous-pâturée y compris dans le pré-bois (réf. LMD : 1) : seuls le rebord sud et le versant exposé au sud, sous la ligne de rupture de pente, sont occupés par une pelouse xéro- à mésophile en bon état ; au vu de la grande surface de pelouses pour cette RND et en fonction de la grande disparité observée dans la végétation herbacée, cela nécessiterait probablement de contenir le troupeau dans des sous-parcelles équipées de clôtures mobiles et de faire une rotation pour le pâturage, afin d'obliger le troupeau à pâturer l'ensemble du site de manière plus homogène ou plus efficace	état général moyen à assez bon	globalement et au vu de l'étendue du site, il n'y a pas de gros problèmes de semis et rejets ligneux surnuméraires si ce n'est quelques zones à drageons de prunelliers et jeunes fruticées à surveiller

23a. Fiche du site « Niémont » ou « Miémont »



Source :
Cantonement
de Viroinval,
DNF

23b1. Fiche du site « Niémont » ou « Miémont »



23b2. Fiche du site « Niémont » ou « Miémont »



23c. Fiche du site « Niémont » ou « Miémont »

Superficie : 2,76 ha

N° réf. DNF : 6267

N° SGIB : 1346

Habitats présents :

Communautés à espèces annuelles et succulentes des substrats rocheux (détritiques) thermophiles (+/- calcarifères)

Pelouses calcaires mésophiles et méso-xérophiles ; Fourrés thermophiles calcaires ; Ourlets mésophiles et xéro-thermophiles

Chênaies-charmaies subatlantiques calciphiles

Plantations de conifères en milieu calcaire (ou calcarifère) hormis celles en milieu humide ou en fond de vallée

Mises à blanc, clairières, trouées récentes en milieu calcaire mésique à xérique

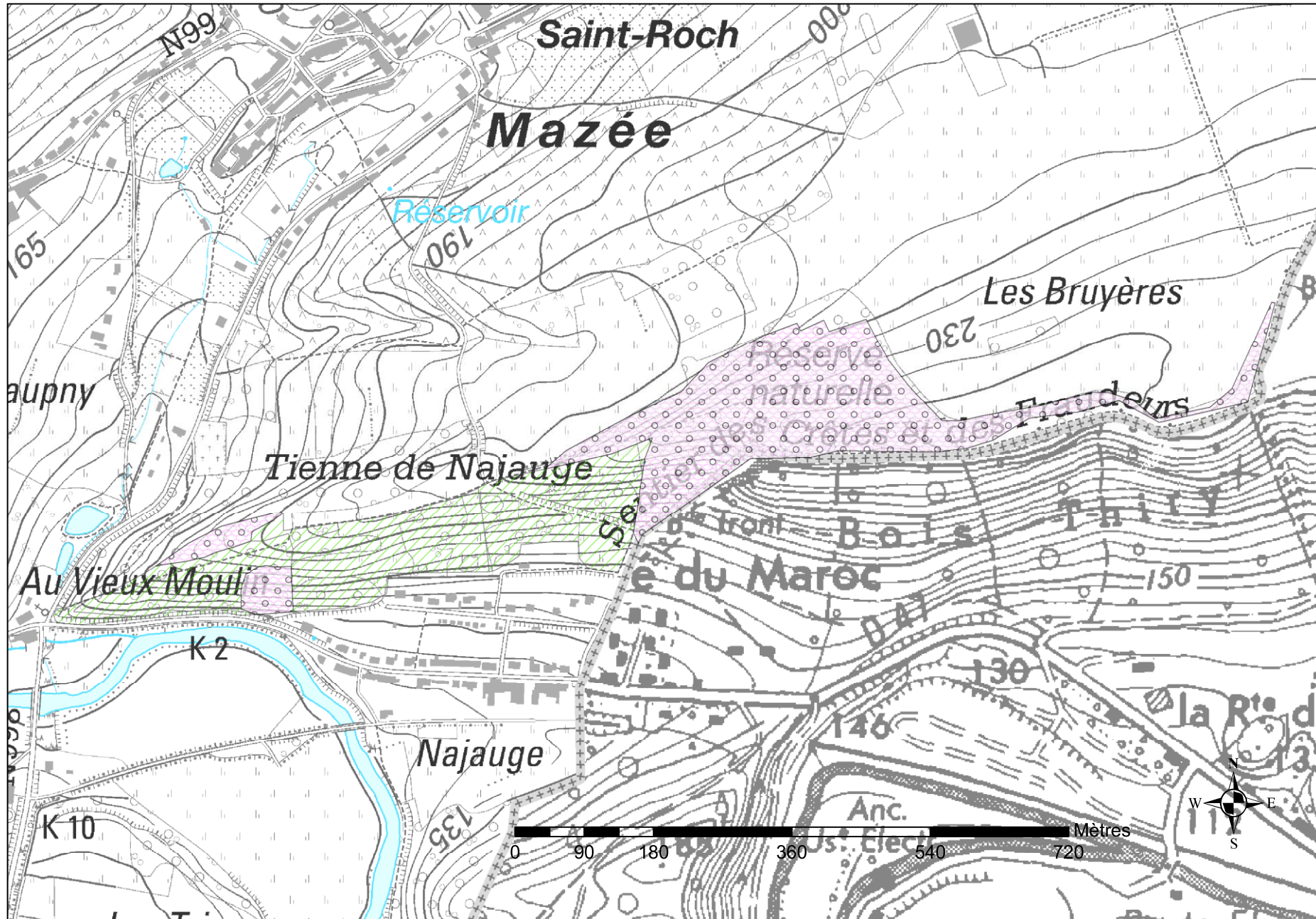
Rochers et falaises

Proportion approximative de pelouses : 1,5970 ha = 57,86 %

État des pelouses après saison de pâturage 2023 :

Noms des lieux-dits des sites	État du site au niveau du pâturage (avis global)	Zones du site où le pâturage doit être intensifié (n° de parcelle cf. parcellaire L.-M. Delescaille)	Gestion des ligneux (strate arbustive : ronciers, drageons de prunelliers, aubépines, rosiers sauvages...) (avis global)	Zones du site où la gestion de la strate arbustive doit être intensifiée (n° de parcelle cf. parcellaire L.-M. Delescaille)
Niémont	état général assez bon	attention, clôture abîmée par un chablis de saule marsault en bordure sud de la RND	état général assez bon	

24a. Fiche du site « Tienne de Najauge » ou « Tienne des bruyères »



Source :
Cantonement
de Viroinval,
DNF

24b1. Fiche du site « Tienne de Najauge » ou « Tienne des bruyères »



24b2. Fiche du site « Tienne de Najauge » ou « Tienne des bruyères »



24c. Fiche du site « Tienne de Najauge » ou « Tienne des bruyères »

Superficie : 15,09 ha

N° réf. DNF : 6267

N° SGIB : 1303

Habitats présents :

Pelouses siliceuses d'annuelles naines ; Landes sèches et Sarothamnaies des plaines et des collines

Pelouses calcaro-schisteuses mésophiles et méso-xérophiles

Chênaies et chênaies-boulaies acidophiles

Clairières buissonneuses ; Fourrés rudéraux et Corylaies

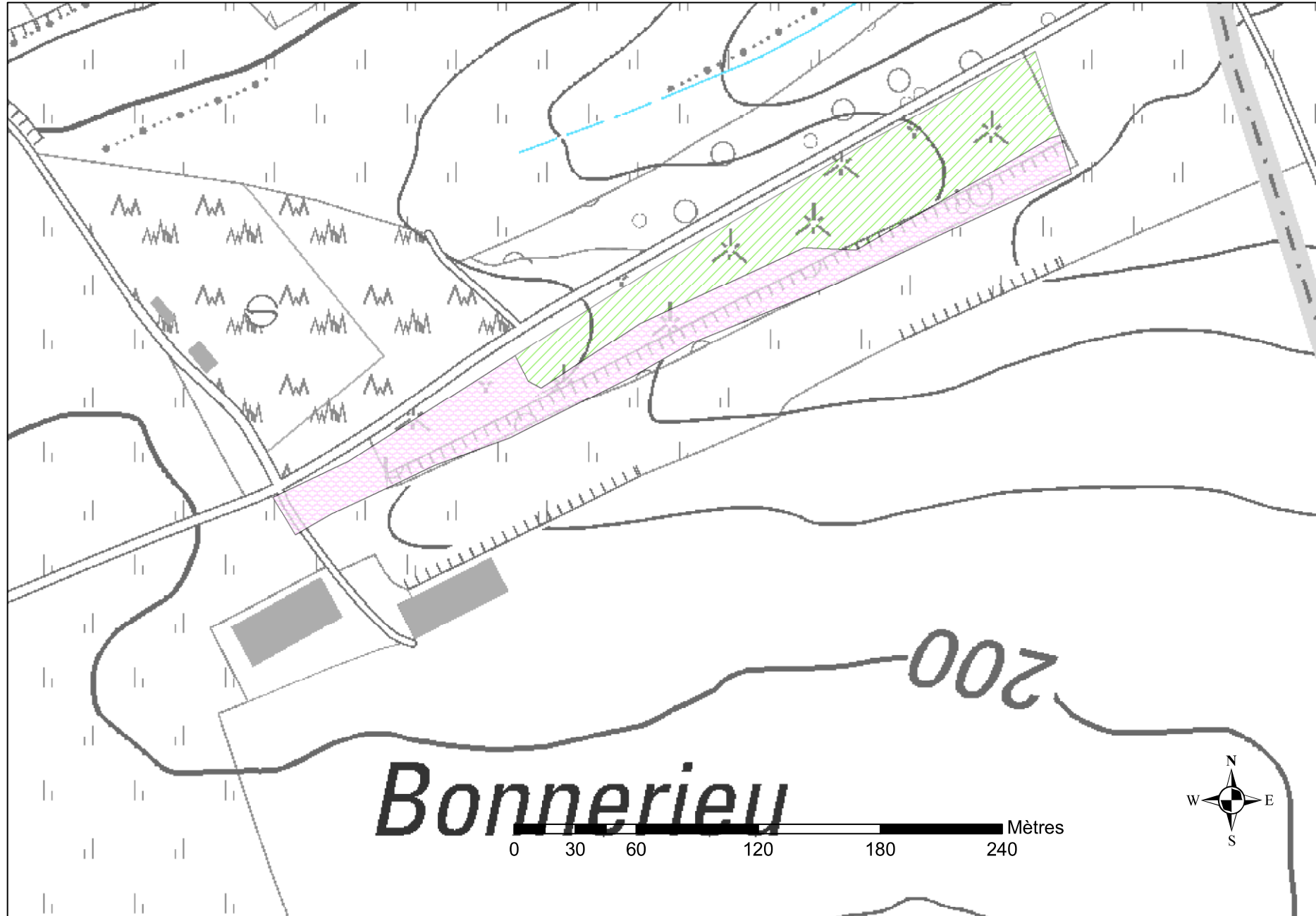
Rochers et falaises

Proportion approximative de pelouses : 5,3021 ha = 36 %

État des pelouses après saison de pâturage 2023 :

Noms des lieux-dits des sites	État du site au niveau du pâturage (avis global)	Zones du site où le pâturage doit être intensifié (n° de parcelle cf. parcellaire L.-M. Delescaille)	Gestion des ligneux (strate arbustive : ronciers, drageons de prunelliers, aubépines, rosiers sauvages...) (avis global)	Zones du site où la gestion de la strate arbustive doit être intensifiée (n° de parcelle cf. parcellaire L.-M. Delescaille)
Tienne de Najauge	état général moyen	d'une manière générale, l'ensemble de la pelouse de la RND est sous-pâturée (biomasse herbacée morte de brachypode haute et dense sur une grande partie de la surface)	état général moyen à assez bon	globalement et au vu de l'étendue du site, il n'y a pas de gros problèmes de semis et rejets ligneux trop abondants mais quelques zones de ronciers à surveiller

25a. Fiche du site « Bonnerieu »



Source :
Cantonement
de Viroinval,
DNF

25b1. Fiche du site « Bonnerieu »



25b2. Fiche du site « Bonnerieu »



25c. Fiche du site « Bonnerieu »

Superficie : 1,81 ha

N° réf. DNF : 6267

N° SGIB : 1315

Habitats présents :

Communautés à espèces annuelles et succulentes des substrats rocheux (détritiques) thermophiles (+/- calcarifères)

Pelouses calcaires mésophiles et méso-xérophiles ; Fourrés thermophiles calcaires et Ourlets mésophiles

Chênaies-charmaies subatlantiques calciphiles

Fourrés sur sols neutroclines à acidoclines, frais et Fourrés rudéraux

Proportion approximative de pelouses : 1,028 ha = 56,8 %

État des pelouses après saison de pâturage 2023 :

Noms des lieux-dits des sites	État du site au niveau du pâturage (avis global)	Zones du site où le pâturage doit être intensifié (n° de parcelle cf. parcellaire L.-M. Delescaille)	Gestion des ligneux (strate arbustive : ronciers, drageons de prunelliers, aubépines, rosiers sauvages...) (avis global)	Zones du site où la gestion de la strate arbustive doit être intensifiée (n° de parcelle cf. parcellaire L.-M. Delescaille)
Bonnerieu	état général assez bon	globalement, le pâturage de cette parcelle est assez bon	état général moyen à assez bon	c'est essentiellement aux extrémités occidentale et orientale de la réserve qu'un contrôle des ligneux (surtout aubépines et drageons de prunelliers) devrait être réalisé aussitôt que possible