

Sortie MLB-AMFB du printemps 2015

Jean-Marie PIRLOT

Le samedi 9 mai, à l'occasion de leur activité traditionnelle de printemps, les mycologues du Luxembourg belge invitaient leurs collègues de l'AMFB à une sortie commune dans la Famenne. Rendez-vous était donné à 10 h à l'entrée de la carrière des Limites (Ave-et-Auffe). C'est donc une vingtaine d'amateurs de tous âges (7 à 77 ans) venus des quatre coins de la Wallonie qui se sont retrouvés par une belle journée ensoleillée – ce qui ne laissait guère présager des récoltes abondantes, même si le bruit courait que les mousserons montraient le bout du chapeau. Mais peu importe, puisque, comme annoncé, si les cryptogames nous boudaient, nous ferions notre bonheur des phanérogames. D'autant plus que nous pouvions compter sur des botanistes avertis comme Luc, François ou Bernard.

C'est après avoir récupéré in extremis ce dernier (perdu sur les pistes qui mènent de Fagnolle à Rochefort) que nous avons quitté les bancs du parking du Bois St-Remy, non loin de l'abbaye du même nom, pour explorer quelques fonds humides et des bords d'étang. Comme nous l'avions craint, la sécheresse était sans pitié et si nous n'avions eu l'œil et la loupe attentifs de Luc et Bernard, nous serions retournés gros Jean comme devant.

A dire vrai, nous avons eu de la pluie, mais après la sortie sur le terrain, lorsque nous étions à Rochefort, attablés à une terrasse pour déguster la spécialité que nous concoctent les moines du coin.

Mais comme toujours, même s'il « n'y a rien », nous avons pu dresser une liste de quelques belles espèces que vous trouverez ci-dessous. C'est quand les grandes espèces classiques se cachent que l'on se montre plus attentif aux petites merveilles qui autrement passeraient inaperçues ...

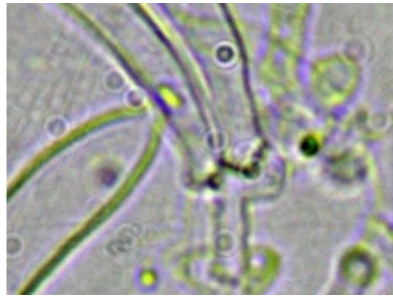
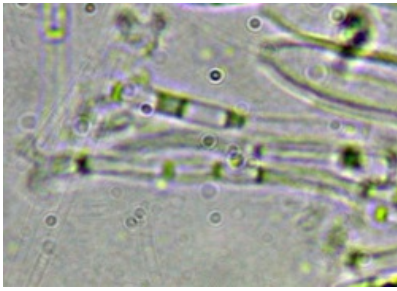
Un merci particulier à Bernard CLESSE qui nous a envoyé le résultat de ses recherches microscopiques, permettant ainsi d'illustrer ce bref compte rendu.

Aux environs du parking St-Remy :

Agrocybe praecox, *Annulusmagnus triseptatus*, *Auriscalpium vulgare* (tout à fait inhabituel, puisqu'il poussait sur un cône d'épicéa ...), *Cudoniella clavus*, *Daedaleopsis confragosa*, *Didymella holosteeae*, *Entoloma conferendum*, *Eutypa maura*, *Exidia glandulosa*, *Gymnopus aquosus*, *Hyalopeziza millepunctata*, *Hyaloscypha fuckelii*, *Hypoxylon fuscum*, *Lachnum virgineum*, *Lophodermium piceae*, *Lycogala epidendron*, *Melogramma campylosporium*, *Mollisia fusca*, *Mycena abramsii*, *Mycena galericulata*, *Mycosphaerella isariphora*, *Peniophora quercina*, *Phellinus ferreus*, *Pholiotina aporos*, *Pycnoporus cinnabarinus*, *Schizophyllum commune*, *Schizopora paradoxa*, *Stereum hirsutum*, *Stereum rugosum*, *Stypella vermiformis*, *Trametes gibbosa*, *Trametes versicolor*, *Tranzschelia anemones*, *Unguicularia millepunctata*, *Xylaria longipes*.

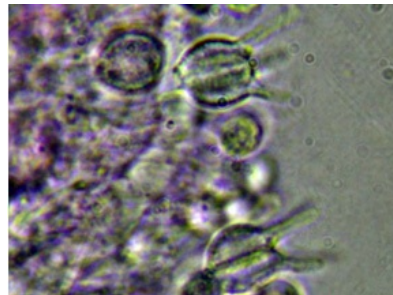
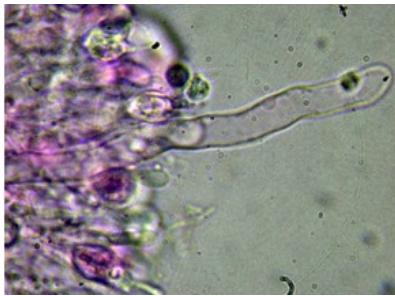
Près de l'abbaye St-Remy :

Lycogala epidendron, *Panaeolina foenicicii*.



← ↑ *Hyaloscypha fuckelii* var. *fuckelii*
Nannf. : macroscopie,
paraphyses, base
d'asque.

Stypella vermiformis (Berk. & Broome) D.A. Reid : macroscopie ↓



Stypella vermiformis (Berk. & Broome) D.A. Reid : cystide, basides.